

**Администрация
Петровского сельского поселения
Приозерского муниципального района
Ленинградской области**

ПОСТАНОВЛЕНИЕ

От 21 июня 2024 года

№ 120

Об утверждении реестра мест (площадок) накопления твердых коммунальных отходов Петровского сельского поселения Приозерского муниципального района Ленинградской области

Руководствуясь Федеральным законом от 06 октября 2003 года № 131-ФЗ «Об общих принципах организации местного самоуправления в Российской Федерации», Федеральным законом от 24 июня 1998 года № 89-ФЗ «Об отходах производства и потребления», постановлением Правительства РФ от 31 августа 2018 года № 1039 «Об утверждении правил обустройства мест (площадок) накопления твердых коммунальных отходов и ведения их реестра», Уставом Петровского сельского поселения Приозерского муниципального района Ленинградской области, администрация Петровского сельского поселения ПОСТАНОВЛЯЕТ:

1. Утвердить реестр мест (площадок) накопления твердых коммунальных отходов Петровского сельского поселения Приозерского муниципального района Ленинградской области, в соответствии с Приложением 1.

2. Утвердить схемы размещения мест (площадок) накопления твердых коммунальных отходов Петровского сельского поселения Приозерского муниципального района Ленинградской области, в соответствии с Приложением 2.

3. Считать утратившим силу постановление администрации Петровского сельского поселения от 08 апреля 2024 года № 72 «Об утверждении реестра мест (площадок) накопления твердых коммунальных отходов Петровского сельского поселения Приозерского муниципального района Ленинградской области».

4. Опубликовать данное постановление в средствах массовой информации и на сайте администрации Петровского сельского поселения Приозерского муниципального района Ленинградской области www.петровскоесп.рф.

5. Постановление вступает в законную силу после его официального опубликования.

6. Контроль за исполнением настоящего постановления оставляю за собой.

Глава администрации

А.В. Левин

Реестр мест (площадок) накопления твердых коммунальных отходов Петровского сельского поселения Приозерского муниципального района Ленинградской области

п/п	Данные о нахождении мест (площадок) накопления ТКО		Данные о технических характеристиках мест (площадок) накопления ТКО				Данные о собственниках мест (площадок) накопления ТКО			Данные об источниках образования ТКО
	Адрес	Географические координаты	Тип покрытия	Площадь, м ²	Количество размещенных / планируемых к размещению контейнеров и бункеров	Объем, м ³	Наименование	ОГРН	Фактический адрес	
1	пос. Петровское, ул. Шоссейная д. 17-18	60,633270 30,146417	тротуарная плитка, бетонная плита	15	4	5-заглубленный 0,75, 1,1 (под пластик), 0,36 (под стекло)	Администрация Петровского сельского поселения	1054700441388	ЛО, Приозерский р-н, п. Петровское, ул. Шоссейная д. 22	МКД: ул. Шоссейная д. 17-18, 15
2	пос. Петровское, ул. Шоссейная д. 19-20	60,634419 30,143360	бетонная плита, тротуарная плитка	15	4	5-заглубленный 0,75, 1,1 (под пластик), 0,36 (под стекло)				МКД: ул. Шоссейная д. 19, 20, 21, 13
3	пос. Петровское, ул. Шоссейная 27/ ул. Зоотехническая д.2Б	60,635459 30,140758	асфальт, тротуарная плитка	25	5	6; 1,1 (под пластик); 0,36 (под стекло); 5 (заглубленный)				МКД: ул. Шоссейная д. 27
4	пос. Петровское, ул. Шоссейная д.	60,633312 30,140014	бетонная плита	15	3	0,75, 1,1 (под пластик),				МКД: ул. Шоссейная д. 30

	30					0,36 (под стекло)				
5	пос. Петровское, ул. Шоссейная д. 40	60,632595 30,133902	тротуарная плитка	6	1	5 (заглубленный)				МКД: ул. Шоссейная д. 40
6	пос. Петровское ул. Шоссейная д. 29	60.633704, 30.136867	тротуарная плитка	15	5	5-заглубленный; 6; 1,1 (под пластик), 0,36 (под стекло)				МКД ул. Шоссейная д. 28, 29, 31, 32, 33
7	пос. Петровское, ул. Шоссейная д. 35	60,634518 30,133730	бетонная плита	35	4	6, 1,1 (под пластик), 0,36 (под стекло); 5 (заглубленный)				МКД: ул. Шоссейная д. 34, 35, 36, 37, 38,
8	пос. Петровское, ул. Центральная д.13	60,645076 30,167800	бетонная плита	30	4	6, 1,1 (под пластик)	Администрация Петровского сельского поселения	1054700441388	ЛО, Приозерский район, пос. Петровское, ул. Шоссейная д. 22	Индивидуальные жилые дома
9	пос. Петровское, ул. Центральная д.1	60.645360, 30.163038	бетонная плита	14	2	1,1, 1,1 (под пластик)				Индивидуальные жилые дома
10	пос. Петровское, ул. Санитарная д.1	60.645212, 30.162530	бетонная плита	14	2	1,1, 1,1 (под пластик)				Индивидуальные жилые дома
11	пос. Петровское, территория мун. кладбища	60,651295 30,139359	бетонная плита	10	2	0,75				ТКО с территории кладбища
12	пос. Петровское, территория МОУ «Петровская СОШ»	60.633067, 30.136439	бетонная плита	10	2	0,75	МОУ «Петровская СОШ»	1024701650126	ЛО, Приозерский район, пос. Петровское, ул. Шоссейная д. 23	МОУ «Петровская СОШ»
13	пос.ст. Петярви, ул. Железнодорож	60.631347, 30.121329	асфальт	30	2	6	Администрация Петровского сельского	1054700441388	ЛО, Приозерский район, пос.	Индивидуальные жилые дома

	ная Ж/Д мост						поселения		Петровское, ул. Шоссейная д. 22		
14	пос.ст. Петяярви, ул. Железнодорож ная, д. 1	60,631230 30,109476	тротуарная плитка	6	1	5 (заглублен ный)					Индивидуальные жилые дома
15	пос.ст. Петяярви, ул. Шоссейная д. 7	60,633034 30,108518	бетонная плита	15	3	0,75, 1,1 (под пластик), 0,36 (под стекло)					МКД: ул. Железнодорожная д. 12, 14, Индивидуальные жилые дома
16	дер. Ольховка, на въезде.	60,631959 30,292788	бетонная плита	30	1	6					Индивидуальные жилые дома
17	дер. Ольховка, ул. Центральная д. 24	60,634535 30,298012	бетонная плита	15	2	0,75					МКД: ул. Центральная д. 22, 24, Индивидуальные жилые дома
18	дер. Овраги, на въезде.	60,676958 30,070205	бетонная плита	30	1	6					Индивидуальные жилые дома
19	дер. Овраги, ул. Центральная, д. 4	60,680156 30,067469	бетонная плита	30	5	0,75					Индивидуальные жилые дома
20	дер. Варшко, ул. Окружная д.1	60.671819, 30.018834	тротуарная плитка	15	2	6; 5 (заглублен ный)					Индивидуальные жилые дома
21	дер. Варшко, ул. Приозерское шоссе, д. 35	60,676790 30,008282	бетонная плита	15	2	0,75					Индивидуальные жилые дома
22	дер. Варшко, ул. Волчья	60.664425, 30.024852	тротуарная плитка	6	1	5 (заглублен ный)					Индивидуальные жилые дома
23	дер. Ягодное, ул. Школьная 10	60.639441, 30.006742	тротуарная плитка	15	2	5 (заглублен ный) 6					МКД: ул. Лесная, 13, 15; Индивидуальные жилые дома
24	дер. Ягодное, ул. Дачная, д. 9.	60,635955 30,004990	бетонная плита	15	1	4		Индивидуальные жилые дома			
25	дер. Ягодное, ул. Голубая Дача	60.640300, 29.986156	тротуарная плитка	6	1	5 (заглублен ный)		Индивидуальные жилые дома			
26	дер. Ягодное	60.635248,	тротуарная	6	1	5		Индивидуальные			

	ул. Школьная д.37	30.010866	плитка			(заглубленный)				жилые дома
27	Вблизи пос. ст. Петяярви, территория СНТ «САДКО»	60.655000, 30.084900	бетонная плита	3,6	1	0,75	СНТ «САДКО»	1034701646517	ЛО, Приозерский район, пос. ст. Петяярви, СНТ «САДКО»	СНТ «САДКО»
28	Вблизи д. Ольховка, ООО «ДНП-Строй»	60.645300, 30.296300	бетонная плита	2,7	1	1,1	ООО «ДНП-Строй»	1177847247885	ЛО, Приозерский район, вблизи д. Ольховка, ООО «ДНП-Строй»	ООО «ДНП-Строй»
29	Вблизи 73 км фед.трассы А-121 ООО «БСМ» территория Ягодная Вилла	60.673384947 30.139897478	бетонная плита	50	8	1,1	ООО «БСМ»	1137847172760	ЛО, Приозерский район, вблизи 73 км фед.трассы А-121 ООО «БСМ» территория Ягодная Вилла	ООО «БСМ»

Схемы размещения мест (площадок) накопления твердых коммунальных отходов Петровского сельского поселения Приозерского муниципального района Ленинградской области

1. п. Петровское ул. Шоссейная д. 17-18:



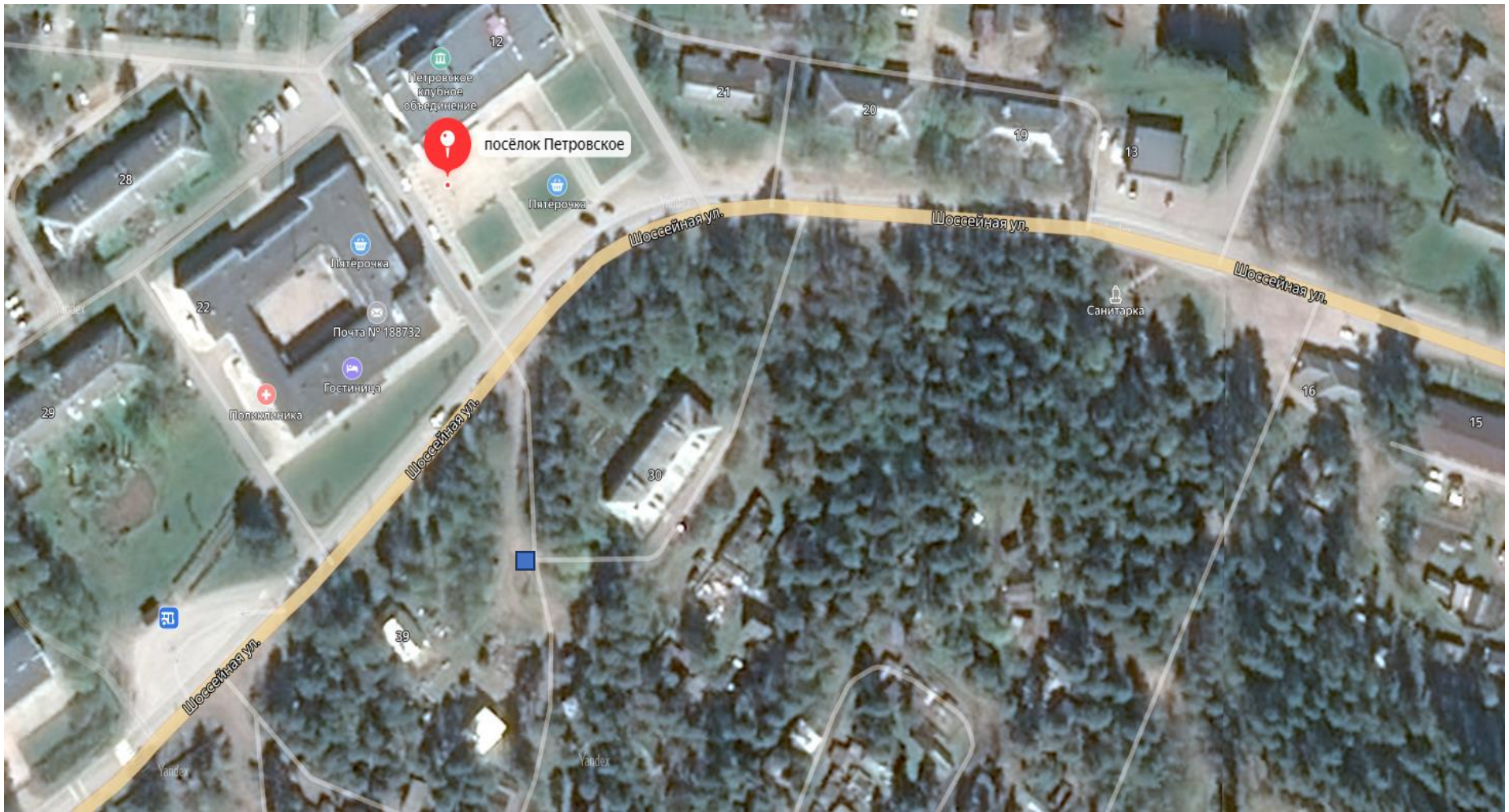
2. п. Петровское ул. Шоссейная д. 19-20:



3. п. Петровское ул. Шоссейная д. 27/ул. Зоотехническая д.2Б:



4. п. Петровское ул. Шоссейная д. 30:



5. п. Петровское, ул. Шоссейная д. 40:



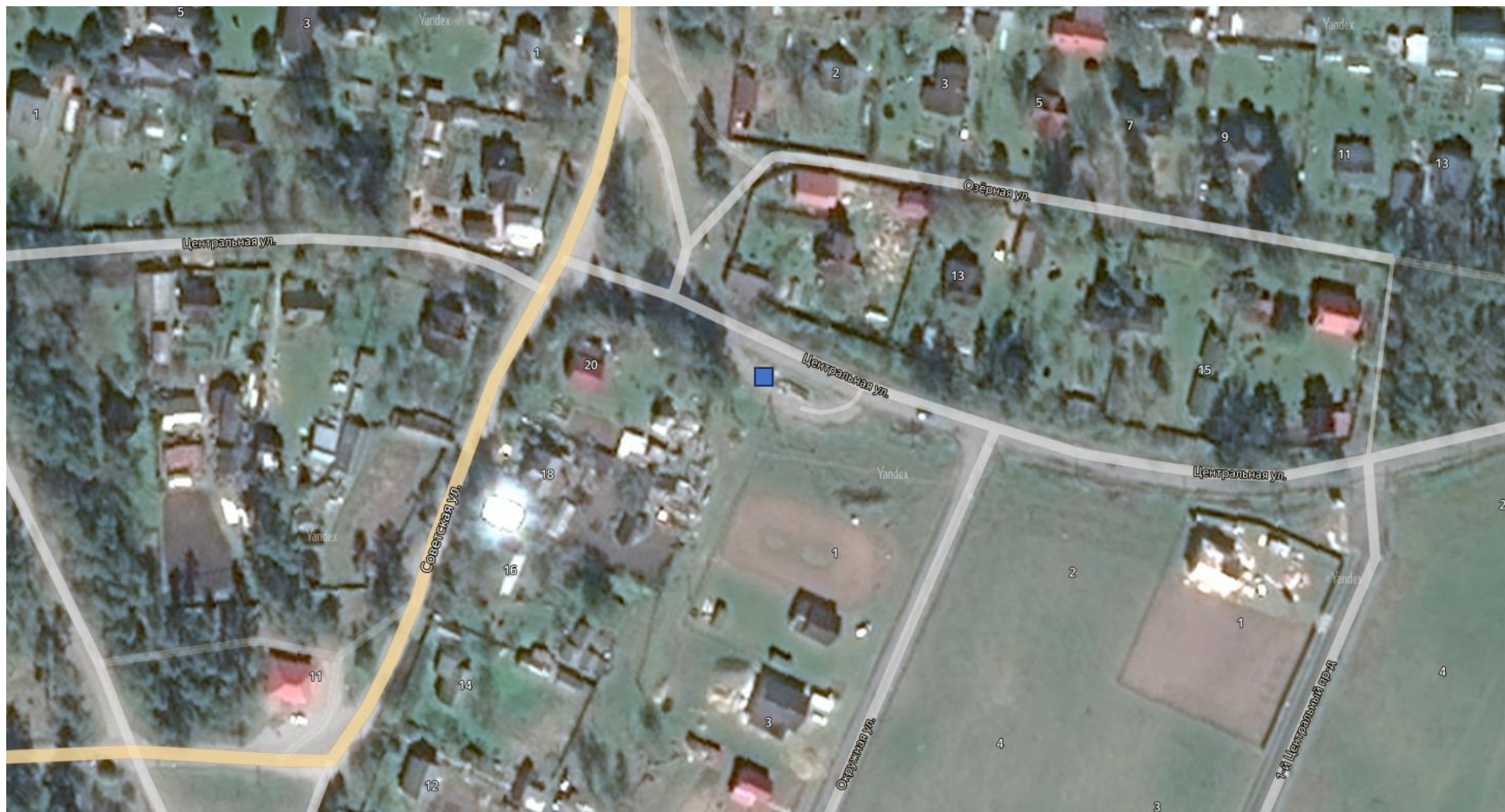
6. п. Петровское, ул. Шоссейная д. 29:



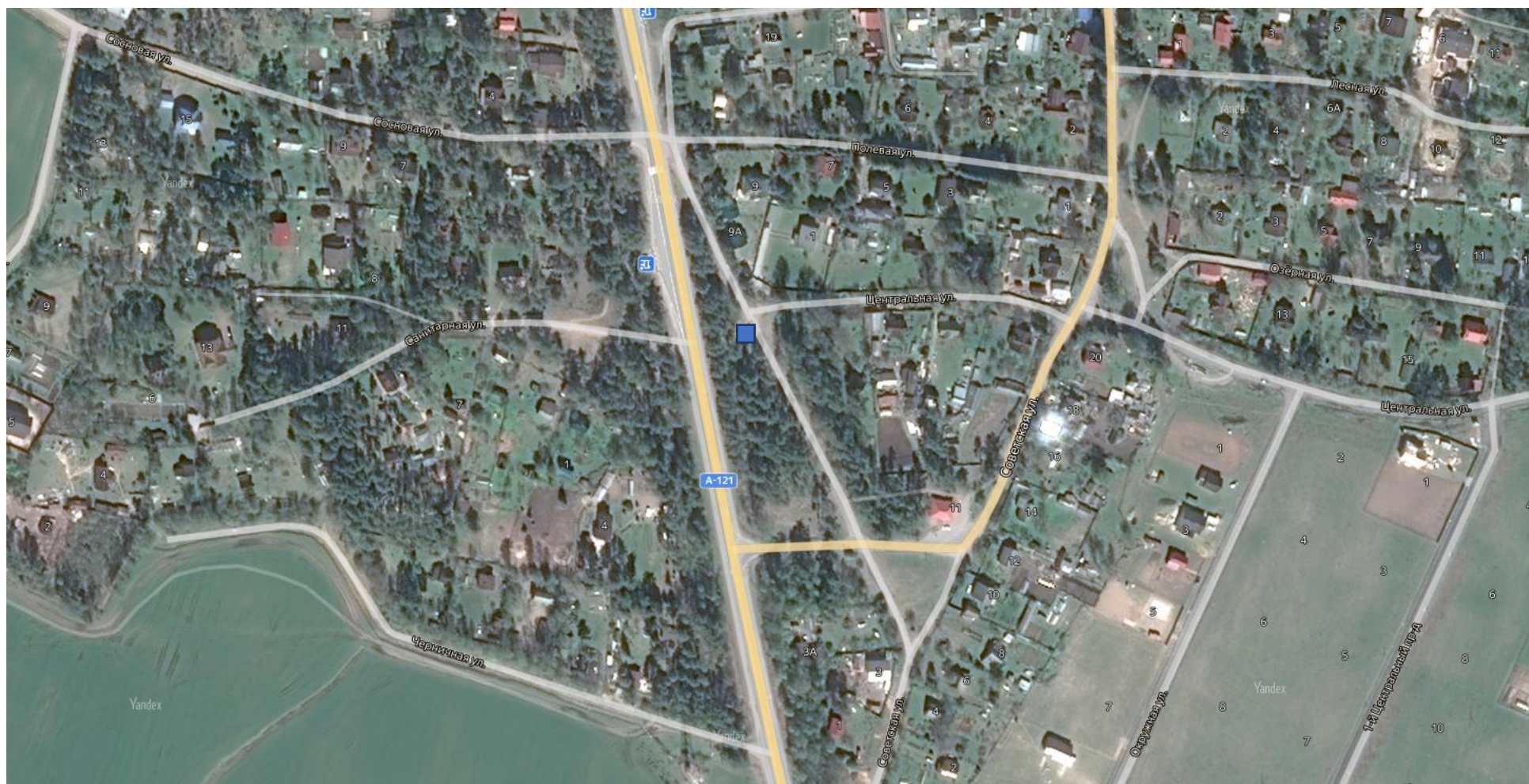
7. п. Петровское, ул. Шосейная д. 35:



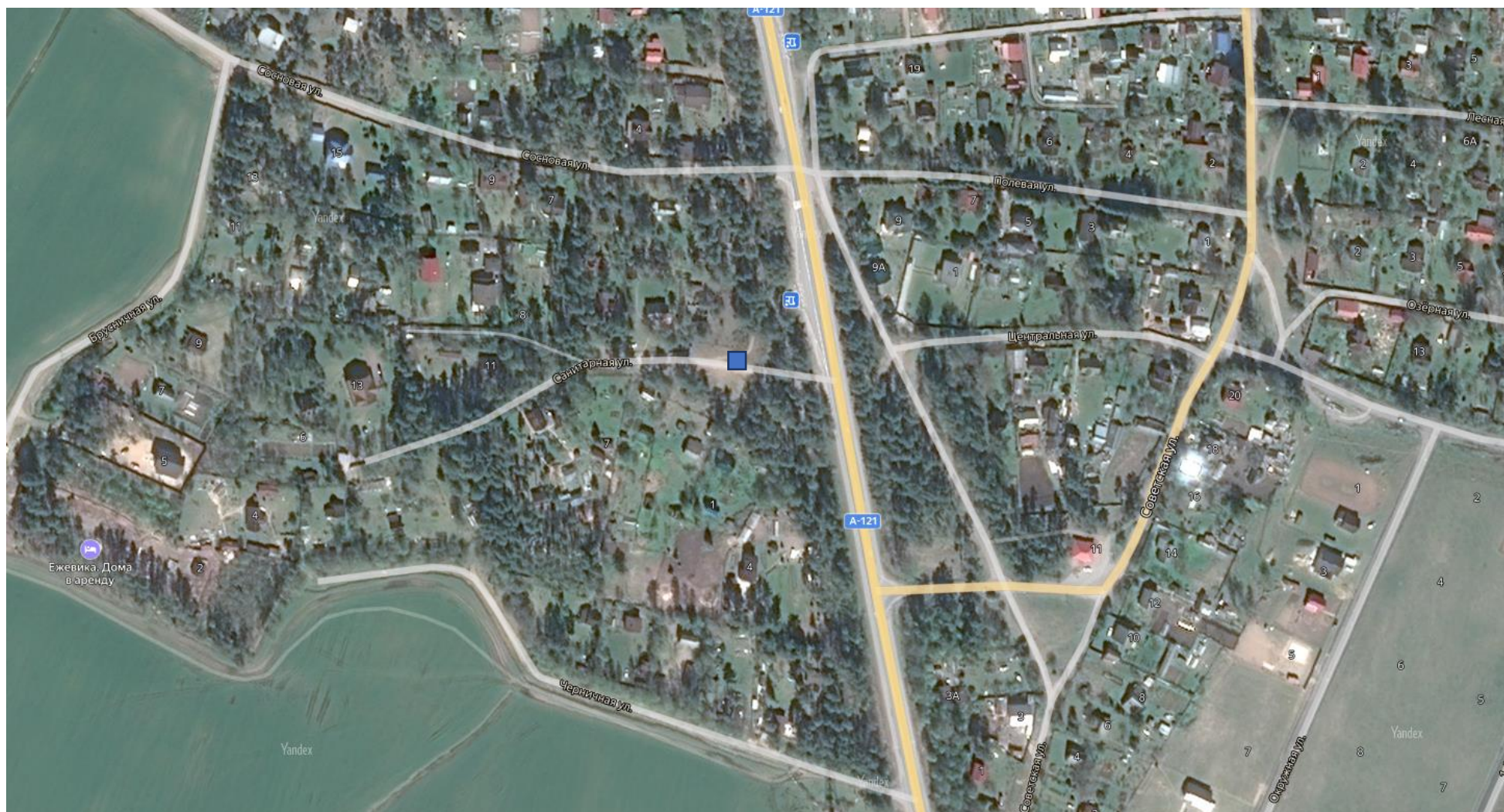
8. п. Петровское, ул. Центральная д. 13:



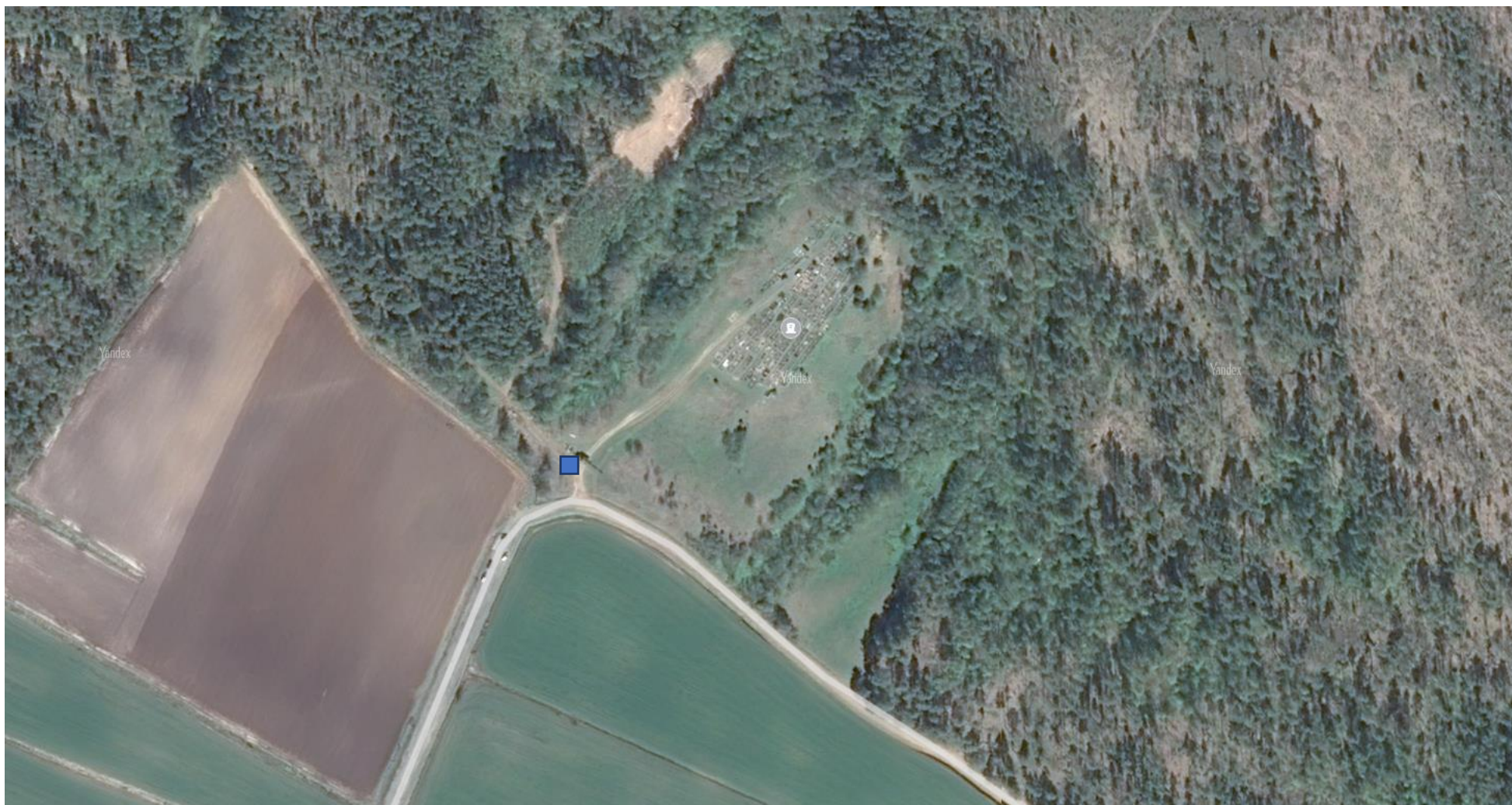
9. п. Петровское, ул. Центральная д. 1:



10. п. Петровское, ул. Санитарная д. 1:



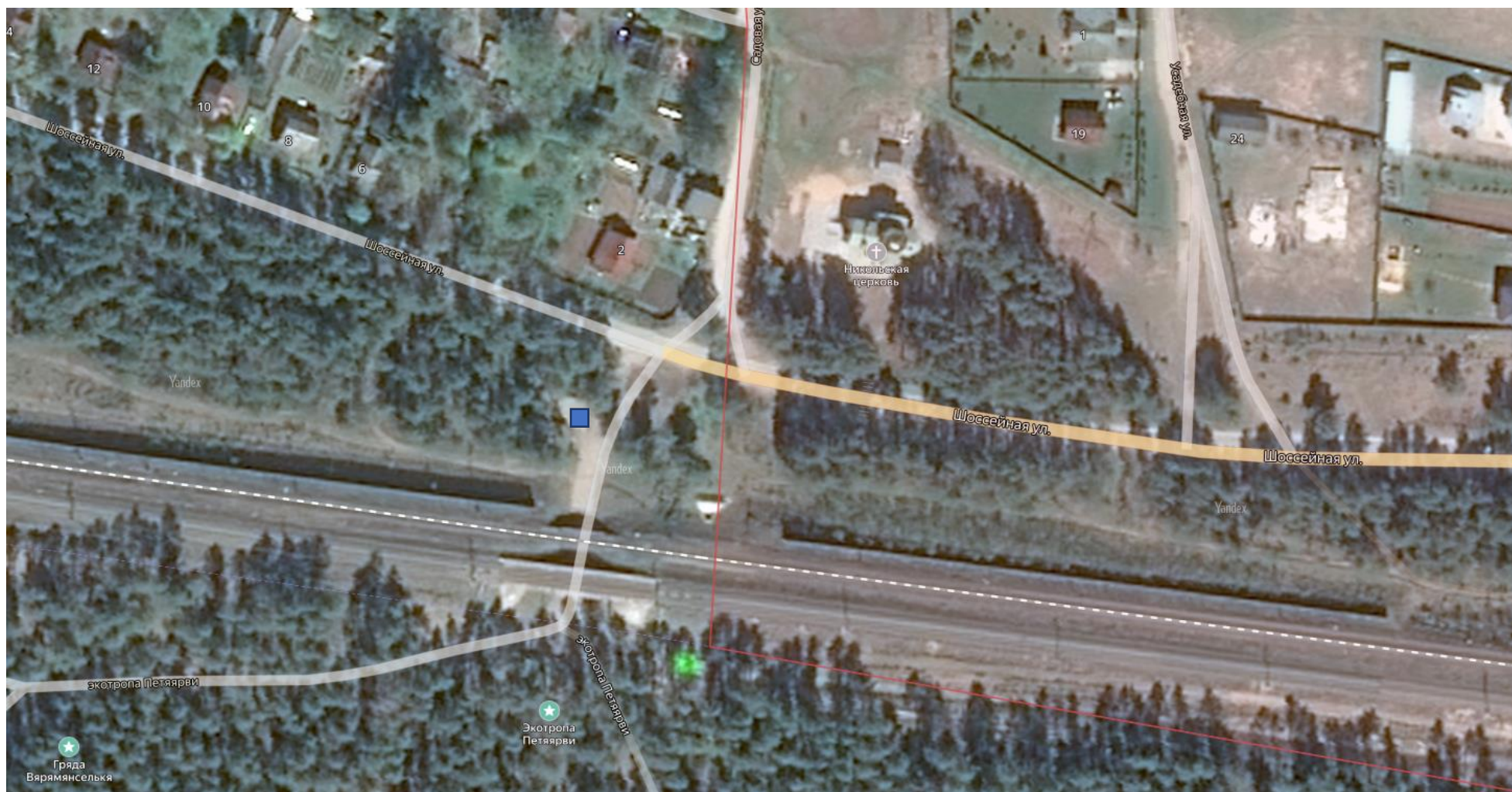
11. п. Петровское, территория мун. кладбища:



12. п. Петровское, территория МОУ «Петровская СОШ»:



13. пос.ст. Петяярви, ул. Железнодорожная Ж/Д мост:



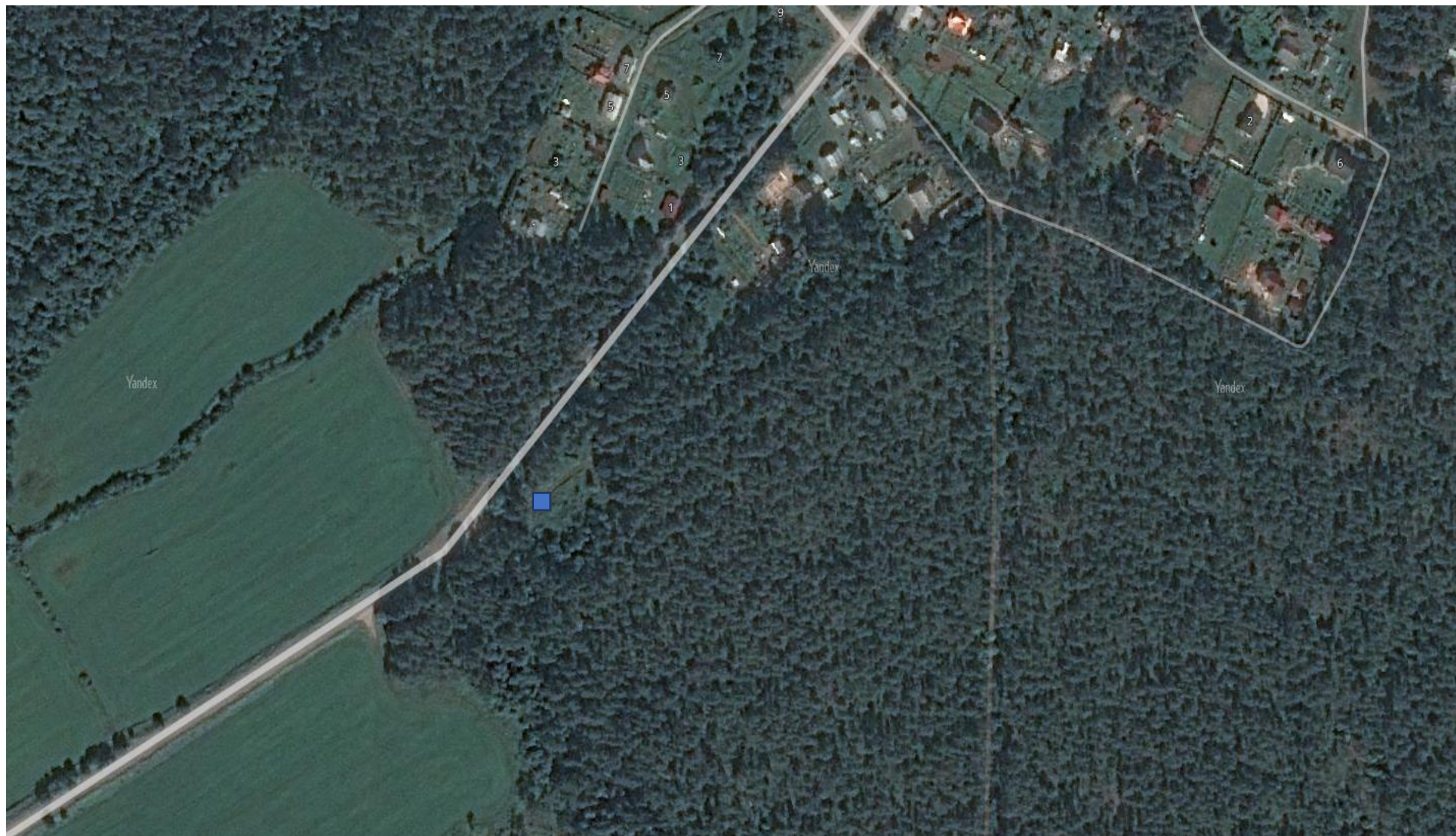
14. пос.ст. Петяярви, ул. Железнодорожная д. 1:



15. пос.ст. Петяярви, ул. Шоссейная д. 7:



16. дер. Ольховка, на въезде:



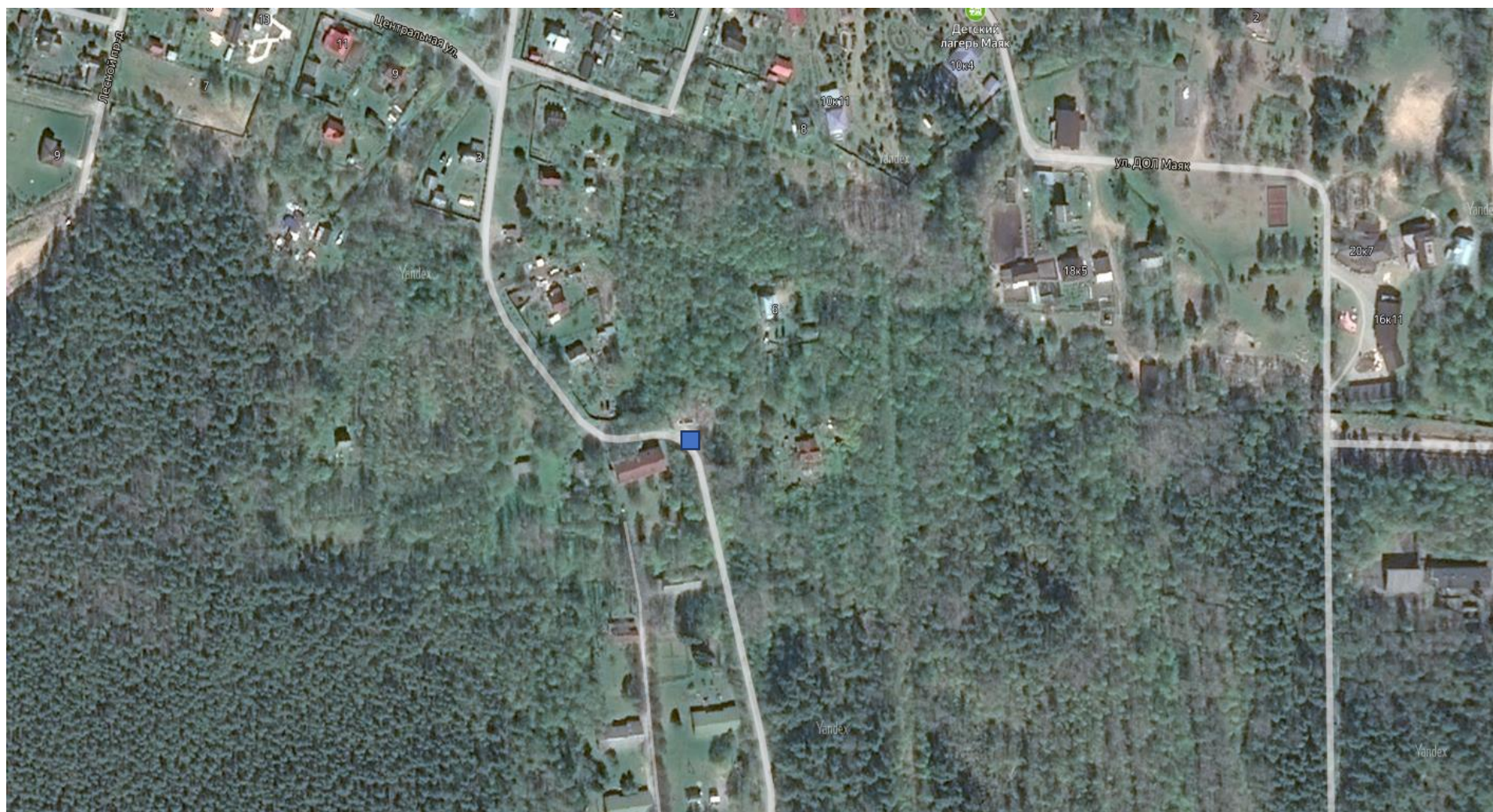
17. дер. Ольховка, ул. Центральная д. 24:



18. дер. Овраги, на въезде:



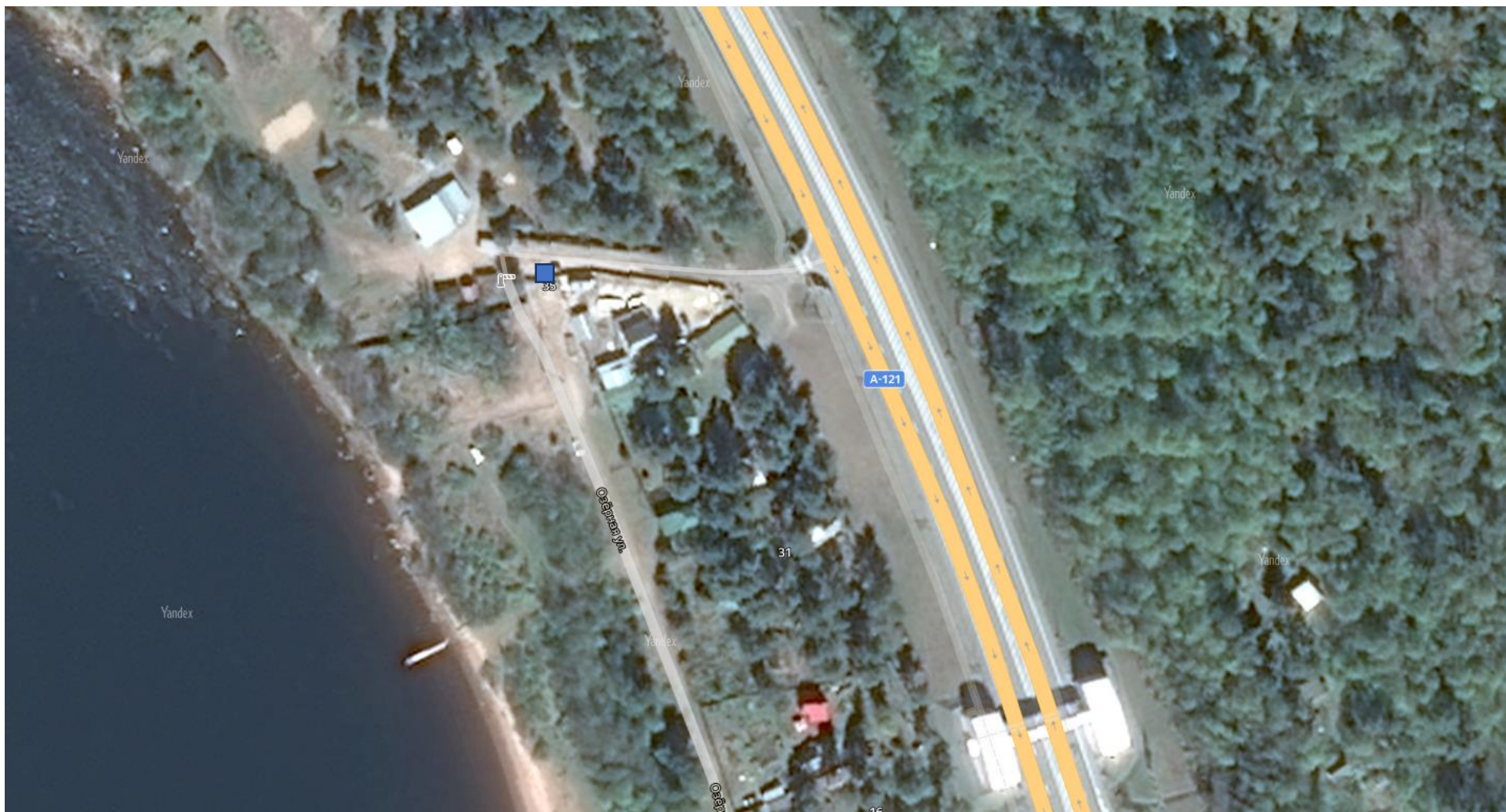
19. дер. Овраги, ул. Центральная, д. 4:



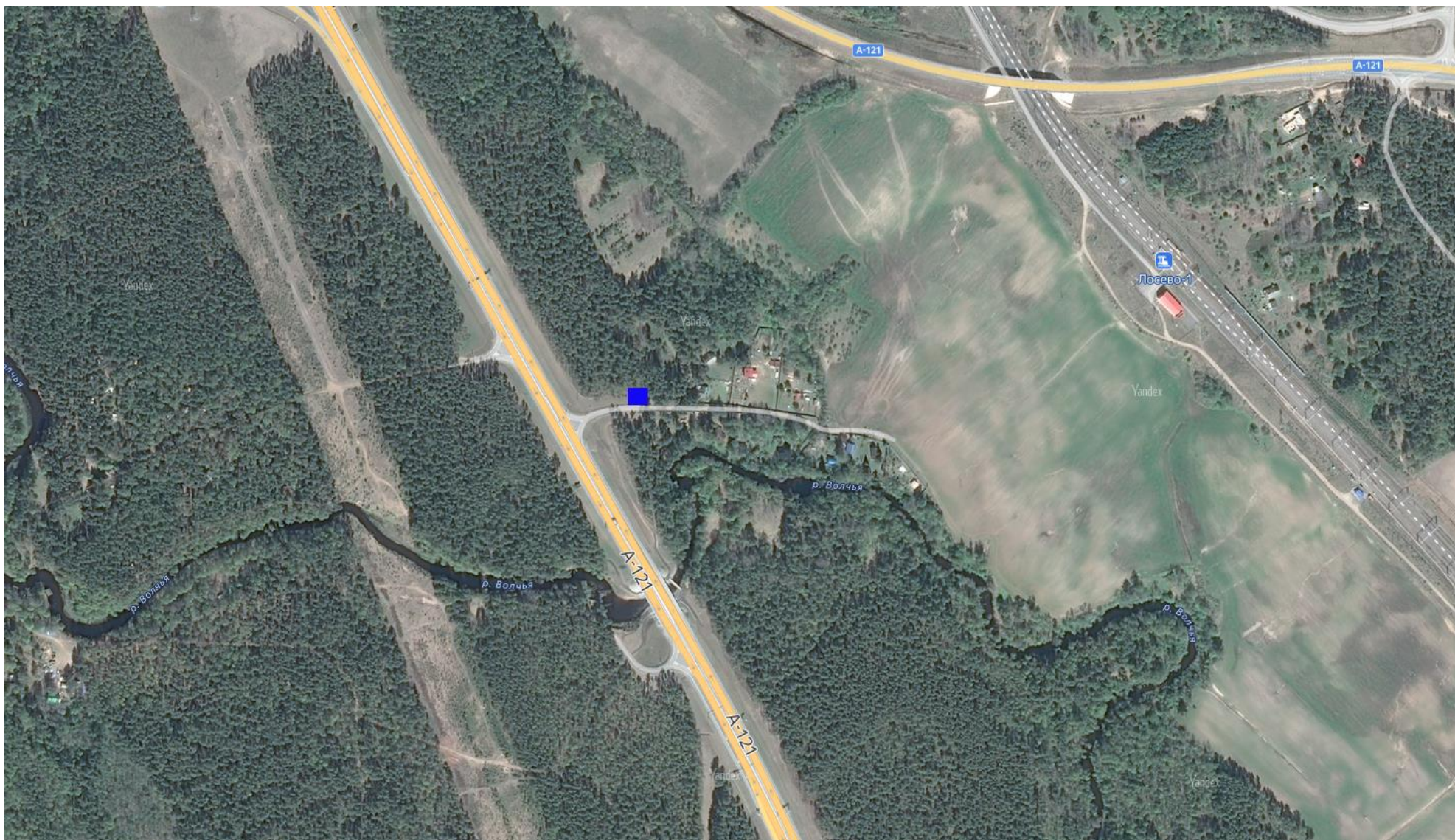
20. дер. Варшко, ул. Окружная д.1:



21. дер. Варшко, ул. Приозерское шоссе, д. 35:



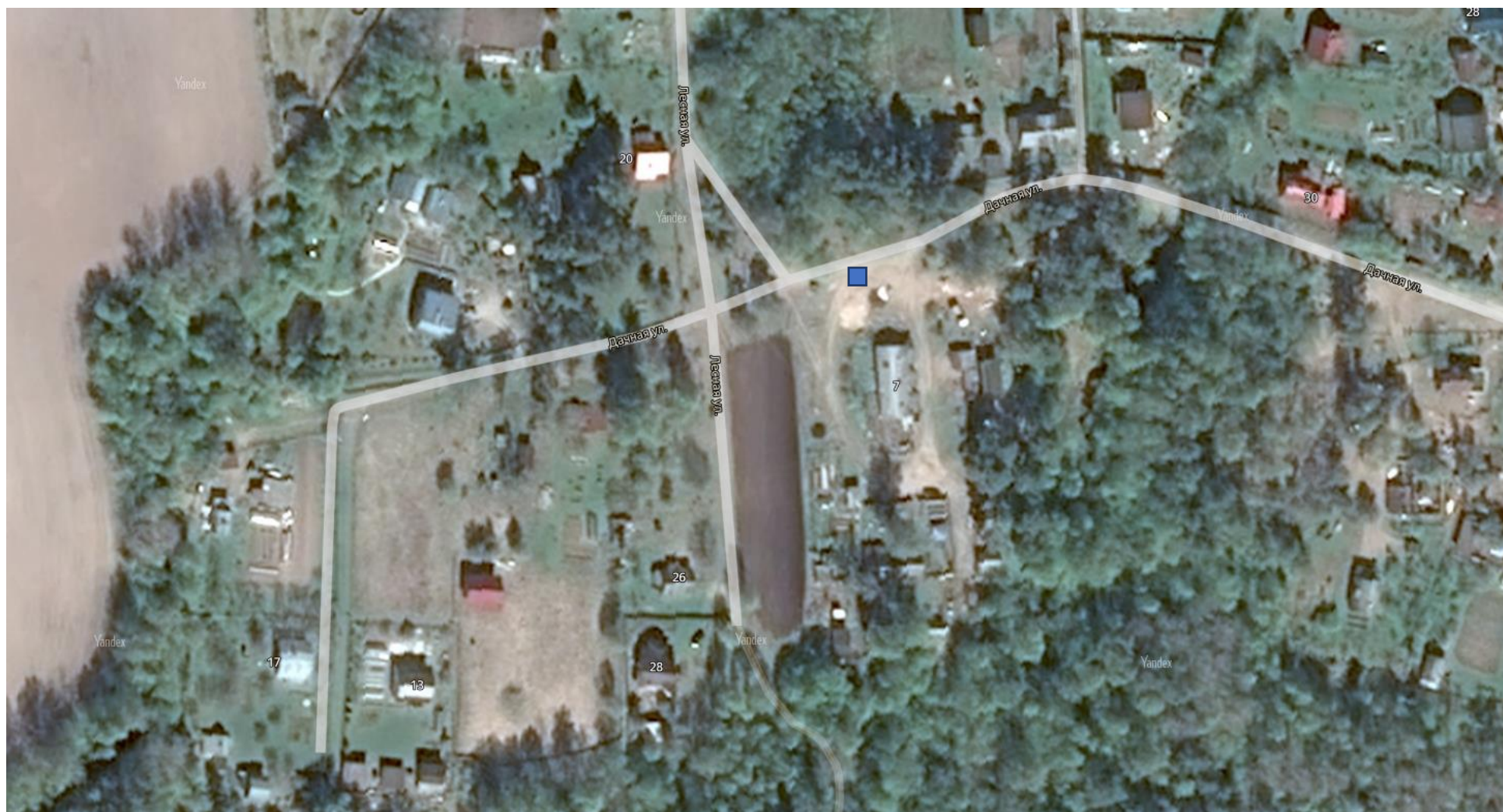
22. дер. Варшко ул. Волчья:



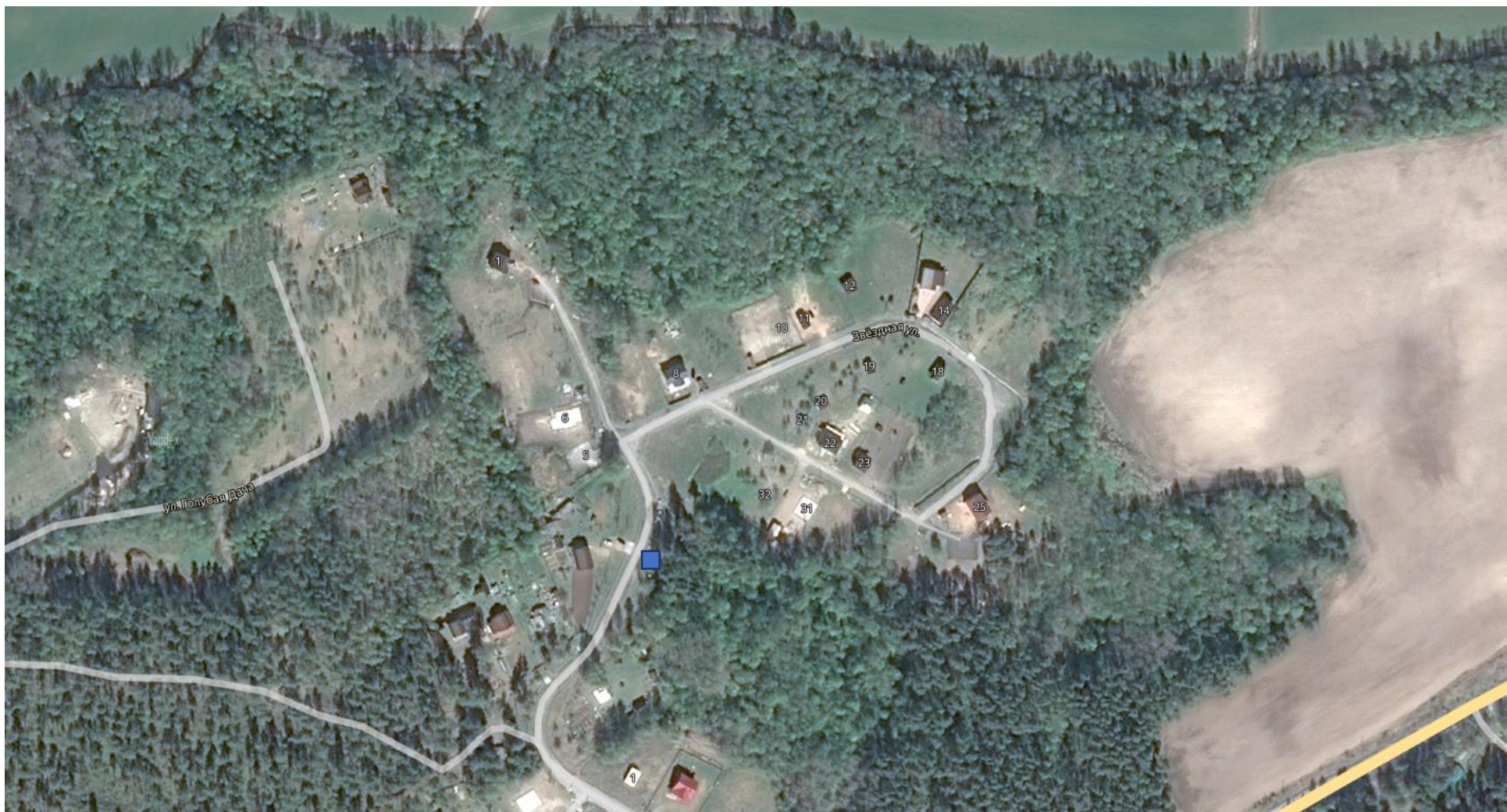
23. дер. Ягодное, ул. Школьная д.10:



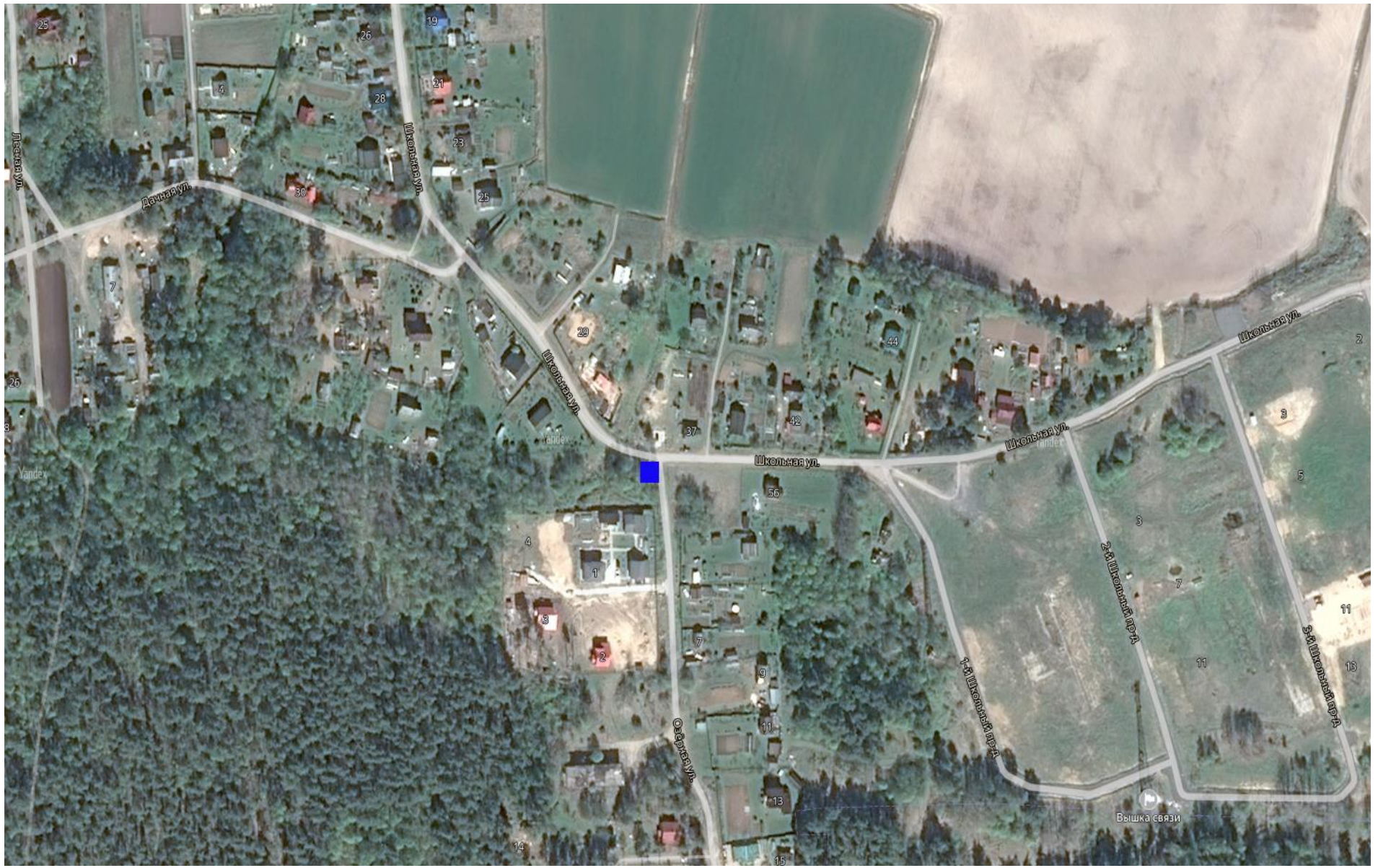
24. дер. Ягодное, ул. Дачная, д. 9:



25. дер. Ягодное, ул. Голубая Дача:



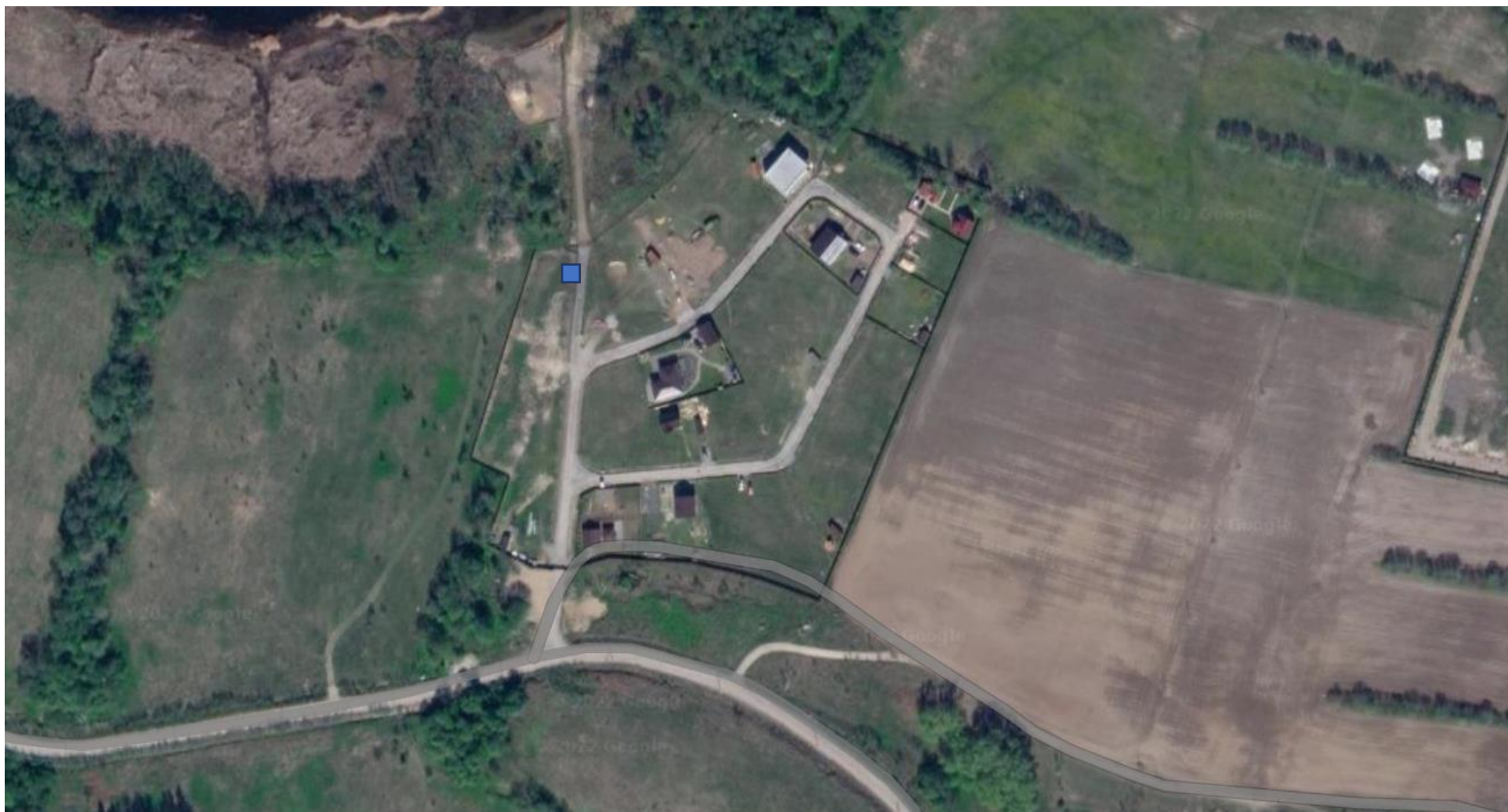
26. дер. Ягодное, ул. Школьная д.37:



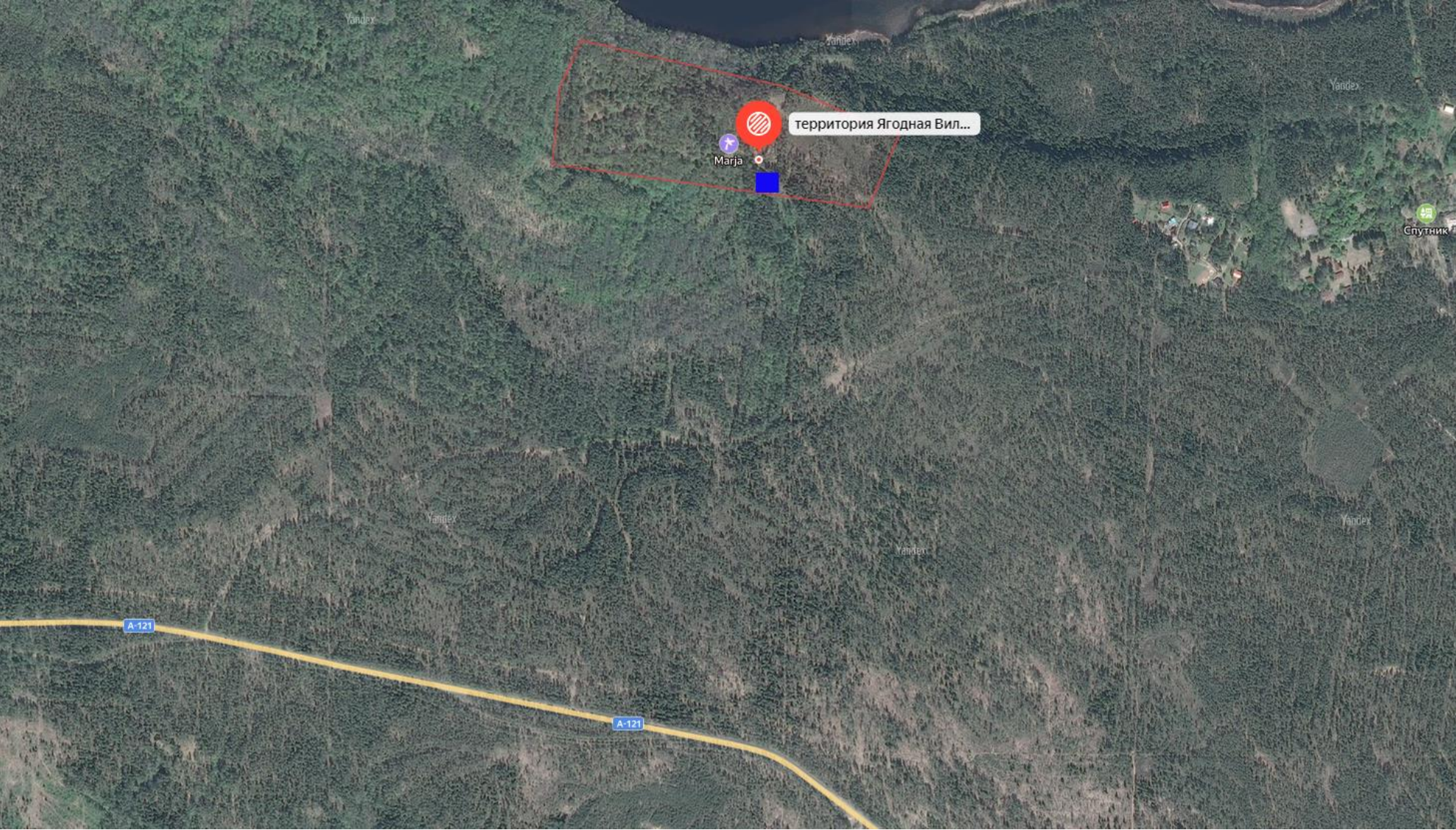
27. Вблизи пос. ст. Петяярви, территория СНТ «САДКО»:



28. Вблизи д. Ольховка, ООО «ДНП-Строй»:



29. Вблизи 73 км фед.трассы А-121 ООО «БСМ» территория Ягодная Вилла



территория Ягодная Вил...

Marja

A-121

A-121

Спутник