

Сообщение о возможном установлении публичного сервитута (Ленинградская область, Приозерский муниципальный район)

В соответствии с п. 3 ст. 39.42 Земельного кодекса Российской Федерации Ленинградский областной комитет по управлению государственным имуществом настоящим сообщает, что в целях размещения и для безопасной эксплуатации объекта электросетевого хозяйства регионального значения ВЛ 35 кВ Саперная-3 возможно установление публичного сервитута в отношении земельных участков согласно приложению 1.

Объект электросетевого хозяйства регионального значения ВЛ 35 кВ Саперная-3 отображен в схеме территориального планирования Ленинградской области в области электроэнергетики, утвержденной постановлением Правительства Ленинградской области от 17.06.2021 № 381. Схема территориального планирования Ленинградской области в области электроэнергетики размещена на сайте комитета градостроительной политики Ленинградской области (<http://arch.lenobl.ru>).

Заинтересованные лица могут ознакомиться с поступившим ходатайством об установлении публичного сервитута и прилагаемым к нему описанием местоположения границ публичного сервитута в Ленинградском областном комитете по управлению государственным имуществом (191124, Санкт-Петербург, ул. Лафонская, д. 6, лит. А, каб. 211).

Подать заявления об учете прав на земельный участок можно по адресу Ленинградского областного комитета по управлению государственным имуществом (191124, Санкт-Петербург, ул. Лафонская, д. 6, лит. А, каб. 211).

Срок подачи заявлений об учете прав на земельный участок, в отношении которого испрашивается публичный сервитут, составляет 15 (пятнадцать) дней со дня опубликования данного сообщения (в соответствии с п. 8 ст. 39.42 Земельного кодекса Российской Федерации).

Время приема заинтересованных лиц для ознакомления с поступившим ходатайством об установлении публичного сервитута и подачи заявлений в рабочие дни с 9-00 до 13-00 и с 14-00 до 17-00.

Данная информация размещена на официальных сайтах Ленинградского областного комитета по управлению государственным имуществом (<http://kugi.lenobl.ru>), МО «Раздольевское сельское поселение» Приозерского муниципального района Ленинградской области (<https://раздольевское.рф>), МО «Сосновское сельское поселение» Приозерского муниципального района Ленинградской области (<https://www.admsosново.ru>), МО «Петровское сельское поселение» Приозерского муниципального района Ленинградской области (<https://петровскоесп.рф>), МО «Ромашкинское сельское поселение» Приозерского муниципального района Ленинградской области (<https://ромашкинское.рф>).

Приложение: перечень земельных участков, в отношении которых возможно установление публичного сервитута на 8 л.; описание границ публичного сервитута на 25 л.

Перечень земельных участков, в отношении которых возможно
установление публичного сервитута

Адрес земельного участка	Кадастровый номер земельного участка
обл. Ленинградская, р-н Приозерский, с/пос. Ромашкинское, п. Речное	47:03:0508001:16
Ленинградская область, Приозерский район, Ромашкинское сельское поселение, вблизи пос. Лосево	47:03:0512001:106
обл. Ленинградская, р-н Приозерский, с/пос. Ромашкинское, п. Лососево	47:03:0512001:127
Ленинградская область, р-н. Приозерский муниципальный, с/п. Ромашкинское	47:03:0512001:256
Ленинградская область, Приозерский муниципальный район, Ромашкинское сельское поселение	47:03:0512001:263
Ленинградская область, Приозерский муниципальный район, Ромашкинское сельское поселение	47:03:0512001:264
Ленинградская область, Приозерский район, Ромашкинское сельское поселение, п. Лососево	47:03:0512001:4
Ленинградская область, Приозерский район, Ромашкинское сельское поселение, п. Лососево	47:03:0512001:575
Ленинградская область, Приозерский муниципальный район, Ромашкинское сельское поселение, пос.Лососево, ул. Счастливая	47:03:0512001:576
Ленинградская область, Приозерский муниципальный район, Ромашкинское сельское поселение, пос.Лососево, ул. Заозерная	47:03:0512001:577
Ленинградская область, Приозерский муниципальный район, Ромашкинское сельское поселение, пос. Лососево, ул. Окуневая	47:03:0512001:579
обл. Ленинградская, р-н Приозерский, с/пос. Ромашкинское, ВЛ 110 кВ Громовская-3, Громовская-5 (опоры № 38/101-47/110, 49/112-57/120, № 61/124-78/141)	47:03:0513001:142 (входящий в ЕЗП 47:03:0500000:126) 47:03:0513002:116 (входящий в ЕЗП 47:03:0500000:126)
Ленинградская область, Приозерский район, Ромашкинское сельское поселение, вблизи пос. ст. Лосево	47:03:0513001:231

Ленинградская область, Приозерский муниципальный район, Ромашкинское сельское поселение, пос. Лосево, ул. Гостиничная	47:03:0513001:256
Российская Федерация, Ленинградская область, Приозерский муниципальный район, Ромашкинское сельское поселение, пос. ст. Лосево, ул. Гостиничная, участок 30	47:03:0513001:267
Ленинградская область, Приозерский муниципальный район, Ромашкинское сельское поселение, пос. ст. Лосево	47:03:0513001:293
Российская Федерация, Ленинградская область, Приозерский муниципальный район, Ромашкинское сельское поселение, пос. ст. Лосево улица Леншоссе, дом 2.	47:03:0513001:68
Ленинградская область, Приозерский район, Ромашкинское сельское поселение, массив Саперное, СНТ Прогресс-1, участок №100	47:03:0521001:89
Российская Федерация, Ленинградская область, Приозерский муниципальный район, Ромашкинское сельское поселение, пос. ст. Лосево, ул. Новая, участок 76А	47:03:0513002:213
Российская Федерация, Ленинградская область, Приозерский район, Ромашкинское сельское поселение, п.ст. Лосево	47:03:0513002:217
Российская Федерация, Ленинградская область, Приозерский район, Ромашкинское сельское поселение, п.ст. Лосево	47:03:0513002:218
Российская Федерация, Ленинградская область, Приозерский муниципальный район, Ромашкинское сельское поселение, п. при ж/д ст. Лосево, улица Новая, земельный участок 19	47:03:0513002:508
обл. Ленинградская, р-н Приозерский, с/п Ромашкинское, п/ст Лосево	47:03:0513002:74
Ленинградская область, Приозерский район, массив Саперное, СНТ "Прогресс-1", уч. №65	47:03:0521001:140
Ленинградская область, Приозерский муниципальный район, Ромашкинское сельское поселение, массив Саперное, СНТ Прогресс-1, участок №66	47:03:0521001:66

установлено относительно ориентира, расположенного в границах участка. Почтовый адрес ориентира: обл. Ленинградская, р-н Приозерский, с/п Ромашкинское, массив Саперное, СНТ Прогресс-1, уч. №88	47:03:0521001:88
Ленинградская область, Приозерский район, Петровское сельское поселение, д. Варшко	47:03:0705001:384
Ленинградская область, Приозерский район, Петровское сельское поселение, дер. Варшко	47:03:0705003:116
Ленинградская область, Приозерский муниципальный район, Петровское сельское поселение, д. Варшко, ул. Озерная, д. 16	47:03:0705003:138
Ленинградская область, Приозерский район, Петровское сельское поселение, д. Варшко, ул. Озерная, дом 18	47:03:0705003:139
Ленинградская область, Приозерский муниципальный район, Петровское сельское поселение, дер. Варшко, Приозерское шоссе, д. 37, кв. 2	47:03:0705003:145
обл. Ленинградская, р-н Приозерский, с/пос. Петровское, д. Варшко	47:03:0705003:19
обл. Ленинградская, р-н Приозерский, с/п Петровское, д. Варшко	47:03:0705003:190
обл. Ленинградская, р-н Приозерский, с/пос. Петровское, д. Варшко	47:03:0705003:24
Ленинградская область, Приозерский район, Приозерское лесничество, Борисовское участковое лесничество, квартал № 7 (части выделов 12,13,14,58,68)	47:03:0705003:275
Ленинградская область, Приозерский муниципальный район, Петровское сельское поселение, д. Варшко	47:03:0705003:316
Ленинградская область, Приозерский муниципальный район, Петровское сельское поселение, дер. Варшко	47:03:0705003:318
обл. Ленинградская, р-н Приозерский, с/п Петровское, д. Варшко	47:03:0705003:32
Ленинградская область, Приозерский муниципальный район, Петровское сельское поселение, д. Варшко, Приозерское шоссе, земельный участок 35А	47:03:0705003:341

Ленинградская область, Приозерский район, Приозерское лесничество, Борисовское участковое лесничество, квартал № 7, части выделов 15, 16, 61	47:03:0705003:345
Ленинградская область, Приозерский район, Борисовское участковое лесничество, квартал № 7 часть выдела 70.	47:03:0705003:386
Российская Федерация, Ленинградская область, Приозерский муниципальный район, Петровское сельское поселение, д. Варшко, Приозерское шоссе, уч. 23	47:03:0705003:404
Ленинградская область, Приозерский район, Петровское сельское поселение, д. Варшко	47:03:0705003:62
Ленинградская область, Приозерский район, д. Варшко, Приозерское шоссе, земельный участок 35	47:03:0705003:682
Ленинградская область, Приозерский муниципальный район, Петровское сельское поселение, д. Варшко, Приозерское шоссе, земельный участок 31.	47:03:0705003:691
Ленинградская область, Приозерский муниципальный район, Петровское сельское поселение, д. Варшко, Приозерское шоссе, земельный участок 35А	47:03:0705003:698
Ленинградская область, Приозерский муниципальный район, Петровское сельское поселение, дер. Варшко	47:03:0705003:91
Ленинградская область, Приозерский район	47:03:0707002:313
установлено относительно ориентира, расположенного в границах участка. Почтовый адрес ориентира: обл. Ленинградская, р-н Приозерский, с/пос. Раздольевское, д. Раздолье, "Борщевик", уч.№19	47:03:1110001:138
Ленинградская область, Приозерский район, с/п Раздольевское, д. Раздолье	47:03:1110001:25
Ленинградская область, Приозерский район, Раздольевское сельское поселение, д. Раздолье	47:03:1110001:4
Ленинградская область, Приозерский муниципальный район, Раздольевское сельское поселение, д. Раздолье, уч. № 5	47:03:1110001:446
Ленинградская область, Приозерский район, Раздольевское сельское поселение, д. Раздолье	47:03:1110001:469

Ленинградская область, Приозерский р-н, Российская Федерация, Ленинградская область, Приозерский район, Раздольевское сельское поселение, вблизи д. Раздолье, ДНП "Жемчужина Карелии", уч. №1	47:03:1110001:501
Ленинградская область, р-н. Приозерский	47:03:1110001:508
Ленинградская область, Приозерский р-н, Российская Федерация, Ленинградская область, Приозерский район, Раздольевское сельское поселение, вблизи д. Раздолье, ДНП "Жемчужина Карелии", уч. №4	47:03:1110001:509
Ленинградская область, Приозерский р-н, Российская Федерация, Ленинградская область, Приозерский район, Раздольевское сельское поселение, вблизи д. Раздолье, ДНП "Жемчужина Карелии", уч. №6	47:03:1110001:510
Ленинградская область, Приозерский р-н, Российская Федерация, Ленинградская область, Приозерский район, Раздольевское сельское поселение, вблизи д. Раздолье, ДНП "Жемчужина Карелии", уч. №34	47:03:1110001:511
Ленинградская область, Приозерский р-н, Российская Федерация, Ленинградская область, Приозерский район, Раздольевское сельское поселение, вблизи д. Раздолье, ДНП "Жемчужина Карелии", уч. №35	47:03:1110001:531
обл. Ленинградская, р-н Приозерский, с/пос. Раздольевское, д. Раздолье	47:03:1110001:72
Ленинградская область, Приозерский район, Раздольевское сельское поселение, д. Раздолье, кв. Борщевик, участок 5	47:03:1110001:767
Ленинградская область, Приозерский р-н, с/п Раздольевское, д Раздолье	47:03:1110001:769
Ленинградская область, Приозерский р-н, с/п Раздольевское, д Раздолье	47:03:1110001:770
188733 Ленинградская область, Приозерский р-н, с/п Раздольевское, д Раздолье	47:03:1110001:775
188733 Ленинградская область, Приозерский р-н, с/п Раздольевское, д Раздолье	47:03:1110001:776

обл. Ленинградская, р-н Приозерский, с/пос. Раздольевское, д. Раздолье	47:03:1110001:79
Ленинградская область, Приозерский р-н, с/п Раздольевское, Российская Федерация, Ленинградская область, Приозерский район, Раздольевское сельское поселение, вблизи д. Раздолье, ДНП "Жемчужина Карелии"	47:03:1110001:791
Ленинградская область, Приозерский район, Раздольевское сельское поселение, вблизи д. Раздолье, ДНП "Жемчужина Карелии"	47:03:1110001:792
Ленинградская область, Приозерский район, Раздольевское сельское поселение, вблизи д. Раздолье, ДНП "Жемчужина Карелии"	47:03:1110001:793
Ленинградская область, Приозерский район, Раздольевское сельское поселение, вблизи д. Раздолье, ДНП "Жемчужина Карелии"	47:03:1110001:794
обл. Ленинградская, р-н Приозерский, Раздольевское сельское поселение, ЗАО ПЗ Раздолье	47:03:0000000:212
Ленинградская область, Приозерский район, Раздольевское сельское поселение, д. Раздолье	47:03:1110003:167
Ленинградская область, Приозерский район, Раздольевское сельское поселение, ЗАО "ПЗ "Раздолье"	47:03:1110003:295
Ленинградская область, Приозерский район, массив "Раздолье", СТ "Минаев Хутор", участок №5	47:03:1122001:5
Ленинградская область, Приозерский район, Сосновское сельское поселение	47:03:1207003:1053
обл. Ленинградская, р-н Приозерский, с/пос. Сосновское, ЗАО ПЗ Расцвет	47:03:1207003:1326
обл. Ленинградская, р-н Приозерский, с/пос. Сосновское, п. Сосново, ул. Дорожная, дом 2-а	47:03:1207003:160
Ленинградская область, Приозерский район, Сосновское сельское поселение, пос.Сосново, ул.Дорожная, д.8	47:03:1207003:179
Ленинградская область, Приозерский район, п. Сосново, ул. Дорожная, д. 2-2	47:03:1207003:180

обл. Ленинградская, р-н Приозерский, с/пос. Сосновское, вблизи пос. Сосново	47:03:1207003:221
Ленинградская область, Приозерский район, Сосновское сельское поселение, п. Сосново, ул. Дорожная, д. 2	47:03:1207003:28
Ленинградская область, Приозерский муниципальный район, Сосновское сельское поселение, п. Сосново, ул. Дорожная, д. 4	47:03:1207003:35
обл. Ленинградская, р-н Приозерский, с/пос. Сосновское, п. Сосново, ул. Дорожная, дом 2-а	47:03:1207003:583
обл. Ленинградская, р-н Приозерский, с/пос. Сосновское, п. Сосново, ВЛ 110 кВ Громовская-4, Громовская-5 (опоры №2/2, 3/3, 4/4, 5/5)	47:03:1207003:591 (входящий в ЕЗП 47:03:1207003:590) 47:03:1207003:592 (входящий в ЕЗП 47:03:1207003:590)
енинградская область, Приозерский район, Сосновское сельское поселение, пос. Сосново, ул. Дорожная, д. 2-а	47:03:1207003:635
Ленинградская область, Приозерский район, Сосновское сельское поселение, п. Сосново, ул. Дорожная	47:03:1207003:89
енинградская область, Приозерский муниципальный район, Сосновское сельское поселение, п. Сосново, ул. Дорожная, д. 8а	47:03:1207003:919
Ленинградская область, Приозерский район, МО "Приозерский район Ленинградской области"	47:03:1207003:98 (входящий в ЕЗП 47:03:0000000:2)
Ленинградская область, Приозерский район, Петровское сельское поселение	47:03:0000000:20521
Ленинградская область, Приозерский район, Приозерское лесничество, Борисовское участковое лесничество, квартал № 7 части выделов 14, 15, 16, 17, 19, 22, 23, 58, 68	47:03:0000000:20531
Ленинградская область, Приозерский район, Приозерское лесничество, Борисовское участковое лесничество квартал № 7 части выделов 3,24,25,26,33,34,40,42,48,49,50,51,59,68, квартал № 8, части выделов 3,5,6,9,10,13,15,16,17,18,19,20, квартал № 10 части выделов 1,5,6,7,9,10,11,14,15, квартал № 18 части выделов 1,3,5,7,8,18,19,27,28,32,34,35,38, квартал № 36 часть выдела 1, квартал № 37 части выделов 1,2,3,4,11,12,13,16, квартал № 45 части выделов 1,3,4,5,7,8,10,11,12,15,16,17, квартал № 56 части выделов 1,4,5,8,30,31,21,22,26,27,27.1,28,29 выделы 23,24, квартал № 103 части выделов 2,17,17.1,18,19,21,22,23, квартал № 55 часть выделов 20,40,41,42,43,44, квартал № 56 части выделов 3,14,15,16,17,18,20,32, квартал № 77 части выделов	47:03:0000000:20549

1,2,6,7,9,10,13,14,17,18,22,23,24,33,34, квартал № 90 части выделов 3,4,5,9,10,11,12,14,15,23,24,25,26, квартал № 91 части выделов 28,32, квартал	
Ленинградская область, Приозерский район, Приозерское лесничество, Борисовское участковое лесничество, кварталы №36 части выделов 1, 26, №37 часть выдела 1	47:03:0000000:21061
инградская область, Приозерский муниципальный район, Ромашкинское сельское поселение, участок № 59	47:03:0000000:21203
Ленинградская область, Приозерский р-н, п Сосново, Ленинградская область, Приозерский муниципальный район, Сосновское сельское поселение, поселок Сосново, автомобильная дорога общего пользования регионального значения «Орехово - Сосново - Кривко - ж/д ст. Петяярви» учетный номер 41К-261	47:03:0000000:21736
Ленинградская область, Приозерский район, Петровское сельское поселение, ЗАО ПЗ Петровский	47:03:0000000:21779 (водящий в ЕЗП 47:03:0000000:41)
енинградская область, Приозерский район, Приозерское лесничество, Борисовское участковое лесничество, квартал № 7 (выдел 56 (часть))	47:03:0000000:3951
Ленинградская область, Приозерский район, Приозерское лесничество, Громовское участковое лесничество кварталы 121 (части выделов 3, 4, 8, 9, 11, 12, 15 -18, 27 -30, 32, 33, 36, 38, 40, выдел 10, 31), 127 (части выделов 5 - 8, 11, 12, 18), 128 (части выделов 2 - 6, 8 - 16, 22, 23, 28).	47:03:0000000:4009
Ленинградская область, Приозерский муниципальный район, Ромашкинское сельское поселение	47:03:0000000:6280
Ленинградская область, Приозерский муниципальный район, Раздольевское сельское поселение	47:03:0000000:6398
Ленинградская область, Приозерский муниципальный район, Ромашкинское сельское поселение	47:03:0000000:6416

ОПИСАНИЕ МЕСТОПОЛОЖЕНИЯ ГРАНИЦ
Публичного сервитута в целях эксплуатации
объекта электросетевого хозяйства: ВЛ 35 кВ Сапёрная-3
(наименование публичного сервитута (далее - объект))

Раздел 1

Сведения об объекте		
№ п/п	Характеристики объекта	Описание характеристик
1	2	3
1	Местоположение объекта	Ленинградская область, Приозерский район, от ПС 47 ,в н.п. Сосново,около оз. Раздолинское (юго-западный берег) на северо-запад,мимо н.п. Раздолье,Ягодное, Лосево, через р.Волчья и мимо озер Раздолинское, Волынское, Лебяжье, Борисовское, Дубовое.К ПС "Саперная
2	Площадь объекта +/- величина погрешности определения площади (Р +/- Дельта Р)	906686 кв.м ± 333 кв.м
3	Иные характеристики объекта	Публичный сервитут под объект электросетевого хозяйства. Цель установления: в соответствии со ст.39.37 Земельного Кодекса РФ «Цели установления публичного сервитута». В порядке, предусмотренном настоящей главой, публичный сервитут устанавливается для использования земельных участков и (или) земель в следующих целях: п.1. Размещение объектов электросетевого хозяйства, тепловых сетей, водопроводных сетей, сетей водоотведения, линий и сооружений связи, линейных объектов системы газоснабжения, нефтепроводов и нефтепродуктопроводов, их неотъемлемых технологических частей, если указанные объекты являются объектами федерального, регионального или местного значения, либо необходимы для организации электро-, газо-, тепло-, водоснабжения населения и водоотведения, подключения (технологического присоединения) к сетям инженерно-технического обеспечения , либо переносятся в связи с изъятием земельных участков, на которых они ранее располагались, для государственных или муниципальных нужд (далее также – инженерные сооружения). Срок публичного сервитута: 49 лет. Наименование публичного сервитута: ВЛ 35 кВ Сапёрная-3. Кадастровый район: 47:03.

Раздел 2

Сведения о местоположении границ объекта					
1. Система координат МСК-47 (зона 2)					
2. Сведения о характерных точках границ объекта					
Обозначение характерных точек границ	Координаты, м		Метод определения координат характерной точки	Средняя квадратическая погрешность положения характерной точки (Mt), м	Описание обозначения точки на местности (при наличии)
	X	Y			
1	2	3	4	5	6
1	506277.81	2210188.79	Аналитический метод	0.1	-
2	506316.81	2210205.15	Аналитический метод	0.1	-
3	506360.97	2210097.65	Аналитический метод	0.1	-
4	506476.06	2209819.87	Аналитический метод	0.1	-
5	506403.56	2209727.71	Аналитический метод	0.1	-
6	506296.66	2209591.91	Аналитический метод	0.1	-
7	506152.97	2209409.07	Аналитический метод	0.1	-
8	506006.20	2209223.02	Аналитический метод	0.1	-
9	505936.41	2209139.33	Аналитический метод	0.1	-
10	505784.87	2208971.13	Аналитический метод	0.1	-
11	505658.63	2208830.48	Аналитический метод	0.1	-
12	505536.92	2208695.53	Аналитический метод	0.1	-
13	505552.89	2208602.34	Аналитический метод	0.1	-
14	505570.43	2208500.00	Аналитический метод	0.1	-
15	505795.16	2208457.45	Аналитический метод	0.1	-
16	505885.01	2208402.89	Аналитический метод	0.1	-
17	506020.14	2208319.71	Аналитический метод	0.1	-
18	506086.48	2208279.16	Аналитический метод	0.1	-
19	506194.55	2208213.10	Аналитический метод	0.1	-
20	506293.62	2208151.93	Аналитический метод	0.1	-
21	506451.67	2208052.78	Аналитический метод	0.1	-
22	506559.22	2207986.11	Аналитический метод	0.1	-
23	506811.68	2207829.59	Аналитический метод	0.1	-
24	507010.26	2207707.36	Аналитический метод	0.1	-
25	507154.80	2207618.06	Аналитический метод	0.1	-
26	507287.97	2207535.82	Аналитический метод	0.1	-
27	507474.24	2207419.40	Аналитический метод	0.1	-
28	507640.49	2207316.52	Аналитический метод	0.1	-
29	507812.78	2207208.71	Аналитический метод	0.1	-
30	508036.51	2207070.35	Аналитический метод	0.1	-
31	508197.01	2206970.48	Аналитический метод	0.1	-
32	508434.94	2206822.83	Аналитический метод	0.1	-
33	508578.13	2206733.31	Аналитический метод	0.1	-
34	508721.31	2206645.22	Аналитический метод	0.1	-
35	508854.77	2206561.88	Аналитический метод	0.1	-
36	509002.51	2206470.58	Аналитический метод	0.1	-
37	509046.62	2206328.83	Аналитический метод	0.1	-
38	509083.76	2206212.25	Аналитический метод	0.1	-
39	509132.93	2206058.24	Аналитический метод	0.1	-
40	509180.21	2205908.13	Аналитический метод	0.1	-
41	509233.43	2205738.49	Аналитический метод	0.1	-
42	509281.30	2205590.19	Аналитический метод	0.1	-
43	509341.70	2205395.34	Аналитический метод	0.1	-
44	509403.88	2205197.48	Аналитический метод	0.1	-

45	509483.67	2204947.89	Аналитический метод	0.1	-
46	509563.65	2204695.87	Аналитический метод	0.1	-
47	509634.20	2204473.81	Аналитический метод	0.1	-
48	509710.46	2204230.59	Аналитический метод	0.1	-
49	509791.58	2203971.37	Аналитический метод	0.1	-
50	509865.92	2203736.51	Аналитический метод	0.1	-
51	509936.87	2203516.29	Аналитический метод	0.1	-
52	510015.14	2203267.43	Аналитический метод	0.1	-
53	510082.78	2203057.29	Аналитический метод	0.1	-
54	510152.44	2202835.09	Аналитический метод	0.1	-
55	510221.40	2202621.33	Аналитический метод	0.1	-
56	510302.36	2202366.41	Аналитический метод	0.1	-
57	510366.93	2202161.30	Аналитический метод	0.1	-
58	510429.99	2201960.98	Аналитический метод	0.1	-
59	510625.33	2201882.04	Аналитический метод	0.1	-
60	510861.66	2201784.12	Аналитический метод	0.1	-
61	510989.28	2201729.68	Аналитический метод	0.1	-
62	511102.56	2201685.11	Аналитический метод	0.1	-
63	511178.18	2201658.01	Аналитический метод	0.1	-
64	511307.05	2201605.71	Аналитический метод	0.1	-
65	511503.38	2201525.12	Аналитический метод	0.1	-
66	511646.77	2201465.14	Аналитический метод	0.1	-
67	511790.92	2201406.93	Аналитический метод	0.1	-
68	512000.33	2201321.45	Аналитический метод	0.1	-
69	512179.61	2201247.77	Аналитический метод	0.1	-
70	512326.77	2201185.31	Аналитический метод	0.1	-
71	512557.20	2201092.06	Аналитический метод	0.1	-
72	512700.03	2201033.08	Аналитический метод	0.1	-
73	512846.05	2200975.84	Аналитический метод	0.1	-
74	513076.27	2200885.02	Аналитический метод	0.1	-
75	513275.62	2200807.29	Аналитический метод	0.1	-
76	513472.93	2200729.44	Аналитический метод	0.1	-
77	513665.41	2200652.38	Аналитический метод	0.1	-
78	513851.98	2200579.83	Аналитический метод	0.1	-
79	514048.06	2200504.22	Аналитический метод	0.1	-
80	514273.62	2200418.13	Аналитический метод	0.1	-
81	514511.69	2200326.25	Аналитический метод	0.1	-
82	514714.29	2200248.48	Аналитический метод	0.1	-
83	514942.42	2200160.59	Аналитический метод	0.1	-
84	515225.16	2200052.07	Аналитический метод	0.1	-
85	515414.34	2199979.00	Аналитический метод	0.1	-
86	515652.38	2199886.82	Аналитический метод	0.1	-
87	515857.40	2199808.13	Аналитический метод	0.1	-
88	516010.60	2199749.32	Аналитический метод	0.1	-
89	516157.95	2199692.34	Аналитический метод	0.1	-
90	516314.77	2199631.39	Аналитический метод	0.1	-
91	516483.19	2199563.08	Аналитический метод	0.1	-
92	516621.68	2199509.08	Аналитический метод	0.1	-
93	516730.37	2199469.87	Аналитический метод	0.1	-
94	516873.03	2199414.74	Аналитический метод	0.1	-
95	517011.99	2199361.39	Аналитический метод	0.1	-
96	517139.56	2199311.72	Аналитический метод	0.1	-
97	517267.15	2199261.59	Аналитический метод	0.1	-
98	517435.45	2199196.82	Аналитический метод	0.1	-
99	517569.33	2199145.05	Аналитический метод	0.1	-
100	517717.99	2199088.24	Аналитический метод	0.1	-
101	517874.51	2199025.18	Аналитический метод	0.1	-
102	518022.84	2198967.96	Аналитический метод	0.1	-

103	518184.59	2198905.61	Аналитический метод	0.1	-
104	518297.97	2198862.95	Аналитический метод	0.1	-
105	518326.63	2198819.73	Аналитический метод	0.1	-
106	518387.13	2198781.41	Аналитический метод	0.1	-
107	518509.45	2198734.34	Аналитический метод	0.1	-
108	518556.98	2198765.28	Аналитический метод	0.1	-
109	518584.62	2198755.08	Аналитический метод	0.1	-
110	518716.84	2198704.34	Аналитический метод	0.1	-
111	518866.43	2198646.85	Аналитический метод	0.1	-
112	518988.75	2198558.59	Аналитический метод	0.1	-
113	519089.94	2198481.60	Аналитический метод	0.1	-
114	519132.76	2198294.39	Аналитический метод	0.1	-
115	519154.80	2198195.92	Аналитический метод	0.1	-
116	519332.22	2198071.36	Аналитический метод	0.1	-
117	519480.21	2197978.41	Аналитический метод	0.1	-
118	519596.23	2197906.29	Аналитический метод	0.1	-
119	519759.44	2197804.37	Аналитический метод	0.1	-
120	519967.84	2197673.50	Аналитический метод	0.1	-
121	520144.13	2197564.24	Аналитический метод	0.1	-
122	520347.66	2197441.98	Аналитический метод	0.1	-
123	520553.05	2197313.66	Аналитический метод	0.1	-
124	520702.99	2197223.99	Аналитический метод	0.1	-
125	520924.47	2197087.12	Аналитический метод	0.1	-
126	521072.41	2196994.45	Аналитический метод	0.1	-
127	521115.89	2196901.68	Аналитический метод	0.1	-
128	521155.93	2196813.25	Аналитический метод	0.1	-
129	521178.14	2196759.99	Аналитический метод	0.1	-
130	521272.11	2196555.65	Аналитический метод	0.1	-
131	521349.04	2196394.76	Аналитический метод	0.1	-
132	521431.44	2196215.94	Аналитический метод	0.1	-
133	521532.92	2195993.10	Аналитический метод	0.1	-
134	521652.63	2195731.73	Аналитический метод	0.1	-
135	521754.74	2195511.31	Аналитический метод	0.1	-
136	521838.42	2195330.08	Аналитический метод	0.1	-
137	521959.40	2195065.99	Аналитический метод	0.1	-
138	522031.86	2194906.94	Аналитический метод	0.1	-
139	522132.65	2194820.88	Аналитический метод	0.1	-
140	522243.01	2194725.80	Аналитический метод	0.1	-
141	522351.43	2194628.06	Аналитический метод	0.1	-
142	522365.90	2194620.10	Аналитический метод	0.1	-
143	522388.22	2194647.06	Аналитический метод	0.1	-
144	522376.78	2194659.03	Аналитический метод	0.1	-
145	522265.93	2194752.26	Аналитический метод	0.1	-
146	522155.43	2194847.44	Аналитический метод	0.1	-
147	522060.50	2194928.52	Аналитический метод	0.1	-
148	521991.24	2195080.53	Аналитический метод	0.1	-
149	521870.22	2195344.70	Аналитический метод	0.1	-
150	521786.50	2195526.01	Аналитический метод	0.1	-
151	521684.41	2195746.37	Аналитический метод	0.1	-
152	521564.76	2196007.64	Аналитический метод	0.1	-
153	521463.26	2196230.52	Аналитический метод	0.1	-
154	521380.82	2196409.42	Аналитический метод	0.1	-
155	521308.45	2196572.37	Аналитический метод	0.1	-
156	521214.42	2196776.83	Аналитический метод	0.1	-
157	521187.71	2196827.89	Аналитический метод	0.1	-
158	521147.67	2196916.32	Аналитический метод	0.1	-
159	521099.73	2197018.63	Аналитический метод	0.1	-
160	520942.97	2197116.84	Аналитический метод	0.1	-

161	520721.39	2197253.77	Аналитический метод	0.1	-
162	520574.15	2197347.64	Аналитический метод	0.1	-
163	520368.56	2197476.08	Аналитический метод	0.1	-
164	520164.97	2197598.38	Аналитический метод	0.1	-
165	519988.84	2197707.54	Аналитический метод	0.1	-
166	519777.86	2197834.13	Аналитический метод	0.1	-
167	519614.73	2197935.99	Аналитический метод	0.1	-
168	519498.75	2198008.09	Аналитический метод	0.1	-
169	519351.60	2198100.52	Аналитический метод	0.1	-
170	519186.00	2198216.78	Аналитический метод	0.1	-
171	519166.90	2198302.11	Аналитический метод	0.1	-
172	519121.24	2198501.78	Аналитический метод	0.1	-
173	519009.59	2198586.71	Аналитический метод	0.1	-
174	518883.23	2198677.89	Аналитический метод	0.1	-
175	518729.38	2198737.02	Аналитический метод	0.1	-
176	518596.94	2198787.84	Аналитический метод	0.1	-
177	518552.62	2198804.20	Аналитический метод	0.1	-
178	518505.33	2198773.42	Аналитический метод	0.1	-
179	518403.51	2198812.61	Аналитический метод	0.1	-
180	518355.65	2198848.35	Аналитический метод	0.1	-
181	518324.15	2198895.83	Аналитический метод	0.1	-
182	518198.83	2198942.99	Аналитический метод	0.1	-
183	518037.24	2199005.28	Аналитический метод	0.1	-
184	517888.91	2199062.50	Аналитический метод	0.1	-
185	517730.53	2199120.92	Аналитический метод	0.1	-
186	517581.89	2199177.71	Аналитический метод	0.1	-
187	517448.05	2199229.48	Аналитический метод	0.1	-
188	517279.83	2199294.21	Аналитический метод	0.1	-
189	517152.30	2199344.32	Аналитический метод	0.1	-
190	517024.61	2199394.03	Аналитический метод	0.1	-
191	516885.61	2199447.40	Аналитический метод	0.1	-
192	516742.97	2199502.53	Аналитический метод	0.1	-
193	516636.14	2199546.38	Аналитический метод	0.1	-
194	516497.71	2199600.34	Аналитический метод	0.1	-
195	516327.47	2199664.01	Аналитический метод	0.1	-
196	516170.61	2199724.98	Аналитический метод	0.1	-
197	516023.18	2199781.98	Аналитический метод	0.1	-
198	515869.94	2199840.81	Аналитический метод	0.1	-
199	515664.98	2199919.48	Аналитический метод	0.1	-
200	515426.96	2200011.64	Аналитический метод	0.1	-
201	515237.74	2200084.73	Аналитический метод	0.1	-
202	514954.98	2200193.25	Аналитический метод	0.1	-
203	514726.85	2200281.14	Аналитический метод	0.1	-
204	514524.27	2200358.91	Аналитический метод	0.1	-
205	514286.16	2200450.81	Аналитический метод	0.1	-
206	514060.60	2200536.90	Аналитический метод	0.1	-
207	513864.62	2200612.47	Аналитический метод	0.1	-
208	513678.25	2200684.94	Аналитический метод	0.1	-
209	513485.85	2200761.96	Аналитический метод	0.1	-
210	513288.40	2200839.87	Аналитический метод	0.1	-
211	513089.05	2200917.60	Аналитический метод	0.1	-
212	512858.85	2201008.42	Аналитический метод	0.1	-
213	512713.09	2201065.56	Аналитический метод	0.1	-
214	512570.44	2201124.46	Аналитический метод	0.1	-
215	512340.17	2201217.65	Аналитический метод	0.1	-
216	512193.09	2201280.07	Аналитический метод	0.1	-
217	512013.59	2201353.83	Аналитический метод	0.1	-
218	511804.08	2201439.35	Аналитический метод	0.1	-

219	511660.07	2201497.52	Аналитический метод	0.1	-
220	511516.78	2201557.46	Аналитический метод	0.1	-
221	511320.27	2201638.11	Аналитический метод	0.1	-
222	511191.18	2201690.51	Аналитический метод	0.1	-
223	511117.22	2201722.33	Аналитический метод	0.1	-
224	511004.12	2201766.82	Аналитический метод	0.1	-
225	510874.94	2201816.50	Аналитический метод	0.1	-
226	510638.59	2201914.44	Аналитический метод	0.1	-
227	510458.41	2201987.24	Аналитический метод	0.1	-
228	510400.31	2202171.80	Аналитический метод	0.1	-
229	510335.74	2202376.97	Аналитический метод	0.1	-
230	510254.74	2202632.01	Аналитический метод	0.1	-
231	510185.80	2202845.69	Аналитический метод	0.1	-
232	510116.14	2203067.89	Аналитический метод	0.1	-
233	510048.50	2203278.05	Аналитический метод	0.1	-
234	509970.23	2203526.91	Аналитический метод	0.1	-
235	509899.26	2203747.15	Аналитический метод	0.1	-
236	509824.96	2203981.87	Аналитический метод	0.1	-
237	509743.86	2204241.05	Аналитический метод	0.1	-
238	509667.58	2204484.35	Аналитический метод	0.1	-
239	509597.01	2204706.47	Аналитический метод	0.1	-
240	509517.01	2204958.51	Аналитический метод	0.1	-
241	509437.24	2205208.06	Аналитический метод	0.1	-
242	509375.12	2205405.76	Аналитический метод	0.1	-
243	509314.68	2205600.75	Аналитический метод	0.1	-
244	509266.79	2205749.11	Аналитический метод	0.1	-
245	509213.59	2205918.63	Аналитический метод	0.1	-
246	509166.29	2206068.82	Аналитический метод	0.1	-
247	509117.10	2206222.89	Аналитический метод	0.1	-
248	509080.00	2206339.35	Аналитический метод	0.1	-
249	509032.05	2206493.48	Аналитический метод	0.1	-
250	508873.23	2206591.62	Аналитический метод	0.1	-
251	508739.75	2206674.96	Аналитический метод	0.1	-
252	508596.57	2206763.05	Аналитический метод	0.1	-
253	508453.44	2206852.53	Аналитический метод	0.1	-
254	508215.49	2207000.20	Аналитический метод	0.1	-
255	508054.97	2207100.09	Аналитический метод	0.1	-
256	507831.26	2207238.43	Аналитический метод	0.1	-
257	507658.99	2207346.24	Аналитический метод	0.1	-
258	507492.72	2207449.12	Аналитический метод	0.1	-
259	507306.45	2207565.54	Аналитический метод	0.1	-
260	507173.20	2207647.84	Аналитический метод	0.1	-
261	507028.64	2207737.16	Аналитический метод	0.1	-
262	506830.08	2207859.37	Аналитический метод	0.1	-
263	506577.66	2208015.85	Аналитический метод	0.1	-
264	506470.19	2208082.48	Аналитический метод	0.1	-
265	506312.12	2208181.65	Аналитический метод	0.1	-
266	506212.87	2208242.92	Аналитический метод	0.1	-
267	506104.74	2208309.03	Аналитический метод	0.1	-
268	506038.44	2208349.55	Аналитический метод	0.1	-
269	505903.27	2208432.75	Аналитический метод	0.1	-
270	505807.90	2208490.65	Аналитический метод	0.1	-
271	505600.82	2208529.87	Аналитический метод	0.1	-
272	505587.39	2208608.26	Аналитический метод	0.1	-
273	505574.28	2208684.70	Аналитический метод	0.1	-
274	505684.65	2208807.07	Аналитический метод	0.1	-
275	505810.89	2208947.73	Аналитический метод	0.1	-
276	505962.86	2209116.40	Аналитический метод	0.1	-

277	506033.38	2209200.96	Аналитический метод	0.1	-
278	506180.47	2209387.41	Аналитический метод	0.1	-
279	506324.18	2209570.27	Аналитический метод	0.1	-
280	506431.06	2209706.07	Аналитический метод	0.1	-
281	506516.24	2209814.34	Аналитический метод	0.1	-
282	506393.33	2210110.99	Аналитический метод	0.1	-
283	506335.79	2210251.07	Аналитический метод	0.1	-
284	506264.27	2210221.06	Аналитический метод	0.1	-
1	506277.81	2210188.79	Аналитический метод	0.1	-

3. Сведения о характерных точках части (частей) границы объекта

Обозначение характерных точек части границы	Координаты, м		Метод определения координат характерной точки	Средняя квадратическая погрешность положения характерной точки (Mt), м	Описание обозначения точки на местности (при наличии)
	X	Y			
1	2	3	4	5	6
-	-	-	-	-	-

Раздел 3

Сведения о местоположении измененных (уточненных) границ объекта

1. Система координат

2. Сведения о характерных точках границ объекта

Обозначен ие характерн ых точек границ	Существующие координаты, м		Измененные (уточненные) координаты, м		Метод определен ия координат характерно й точки	Средняя квадратичес кая погрешност ь положения характерно й точки (Mt), м	Описание обозначе ния точки на местност и (при наличии)
	X	Y	X	Y			
1	2	3	4	5	6	7	8
-	-	-	-	-	-	-	-





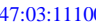

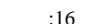
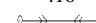
3. Сведения о характерных точках части (частей) границы объекта

-	-	-	-	-	-	-	-
---	---	---	---	---	---	---	---



Масштаб 1: 80000

Используемые условные знаки и обозначения:

-  - граница зоны публичного сервитута
-  1 - поворотная точка границы публичного сервитута
-  - граница муниципальных образований
-  - граница кадастрового квартала
-  47:03:1110003 - номер кадастрового квартала
-  - граница земельного участка
-  :16 - номер земельного участка, учтенного в ЕГРН
-  - границы объекта, для которого устанавливается публичный сервитут

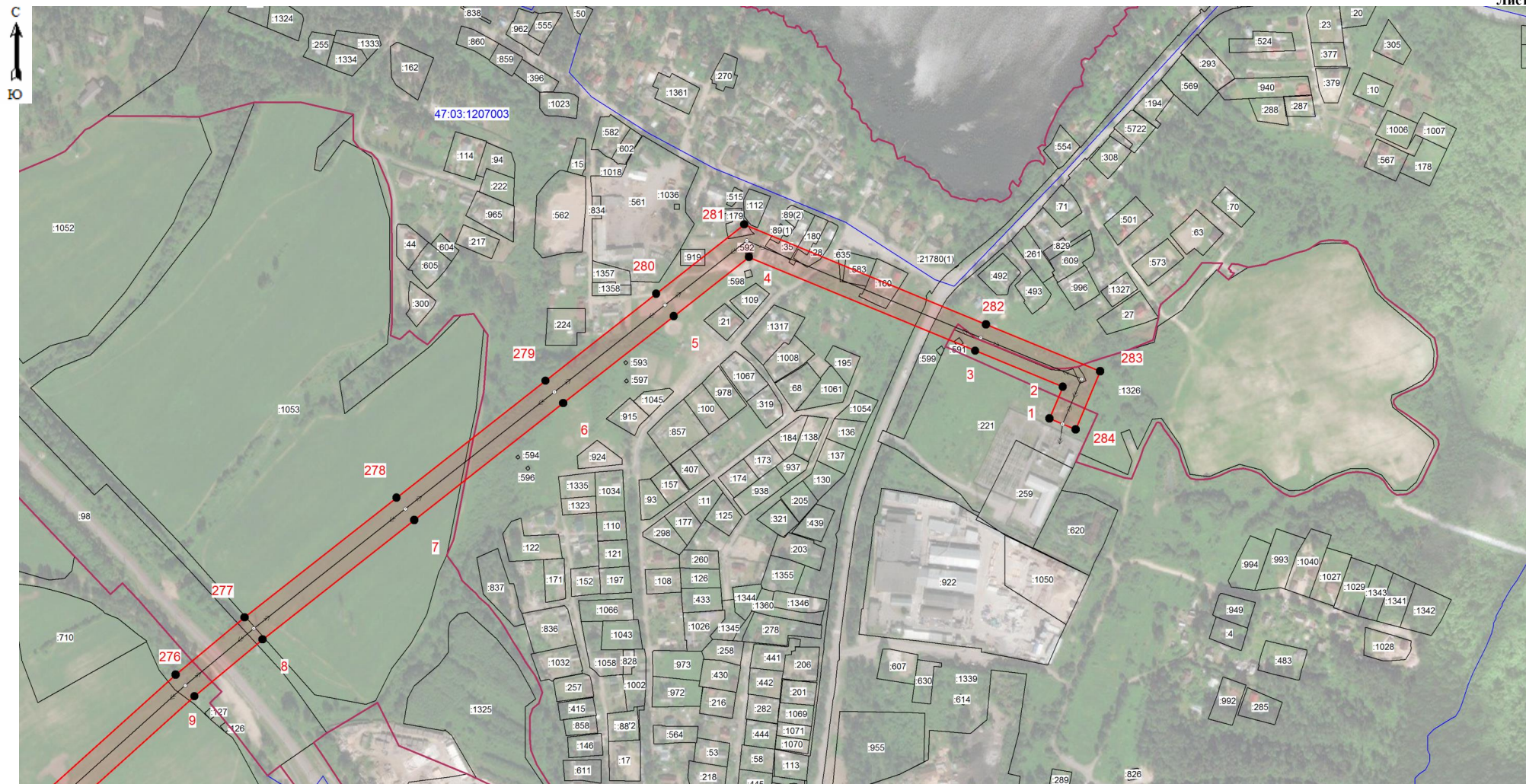


Кадастровый инженер Журчак Е.В.

Место для оттиска печати лица, составившего описание местоположения границ объекта

Дата 13.10.2022 г.

План границ зоны публичного сервитута ВЛ 35 кВ Сапёрная-3



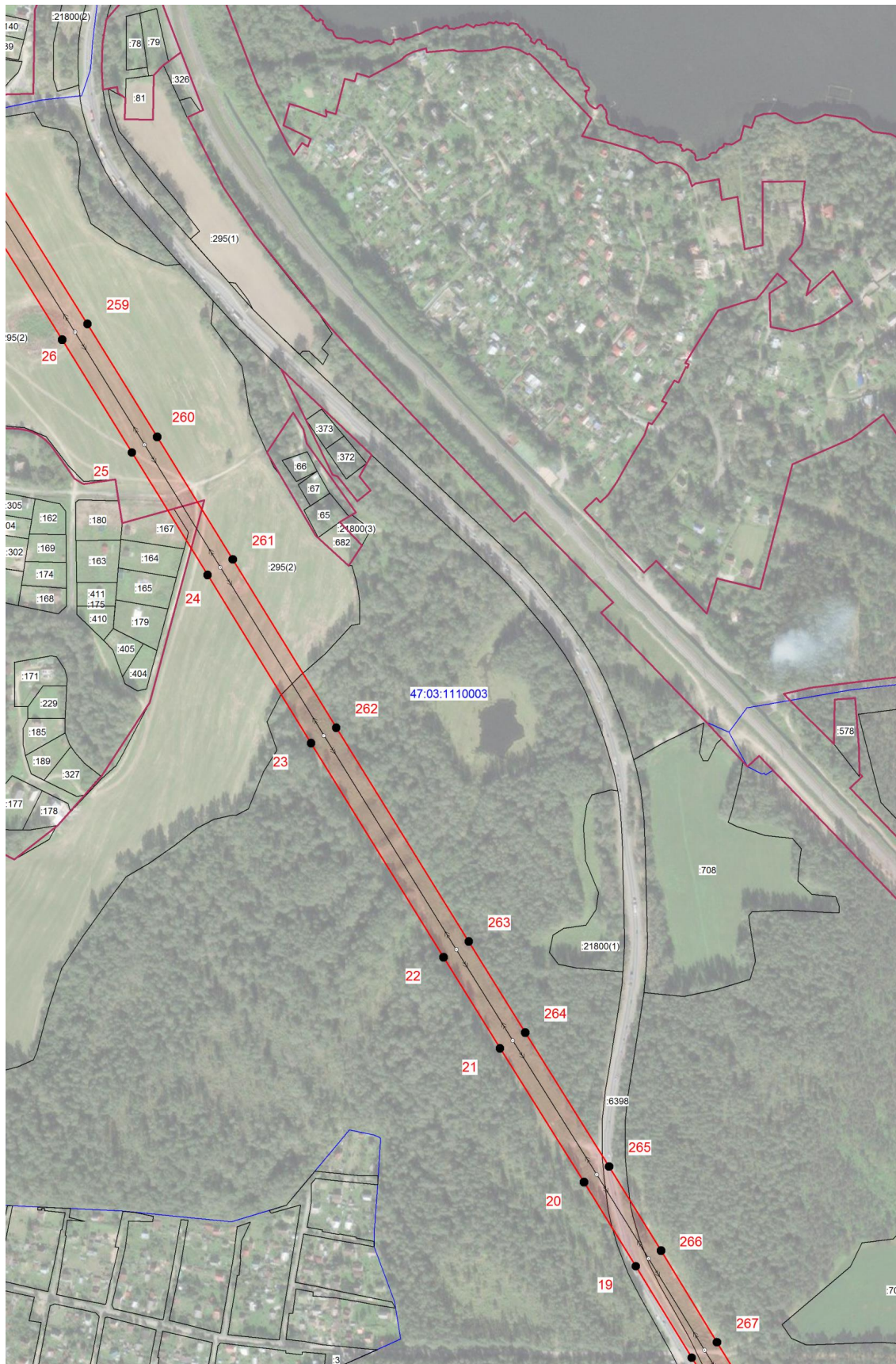
Масштаб 1:5000

Используемые условные знаки и обозначения:

- граница зоны публичного сервитута
- 1 - поворотная точка границы публичного сервитута
- граница муниципальных образований
- граница кадастрового квартала
- 47:03:1207003 - номер кадастрового квартала
- граница земельного участка
- :620 - номер земельного участка, учтенного в ЕГРН
- границы объекта, для которого устанавливается публичный сервитут

Кадастровый инженер 126-842/2023 Хурчак Е.В.
 Место для оттиска печати лица, составившего описание местоположения границ объекта

Дата 13.10.2022 г.



Масштаб 1:5000

Используемые условные знаки и обозначения:

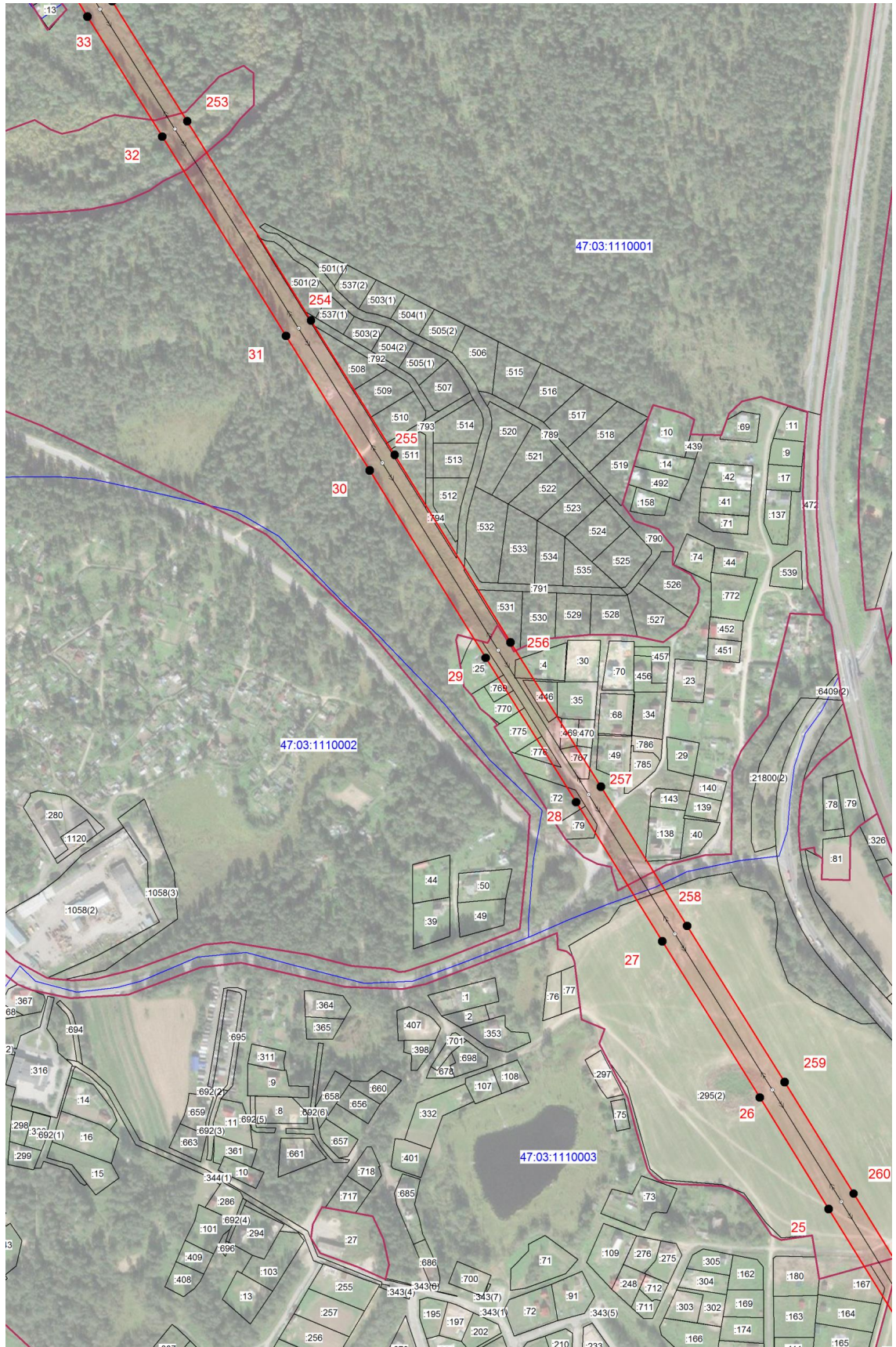
- граница зоны публичного сервитута
- 1 - поворотная точка границы публичного сервитута
- граница муниципальных образований
- граница кадастрового квартала
- 47:03:1110003 - номер кадастрового квартала
- граница земельного участка
- :405 - номер земельного участка, учтенного в ЕГРН
- границы объекта, для которого устанавливается публичный сервитут

Кадастровый инженер 126-346-01-289 Хурчак Е.В.

Дата 13.10.2022 г.

Место для оттиска печати лица, составившего описание местоположения границ объекта





Масштаб 1:5000

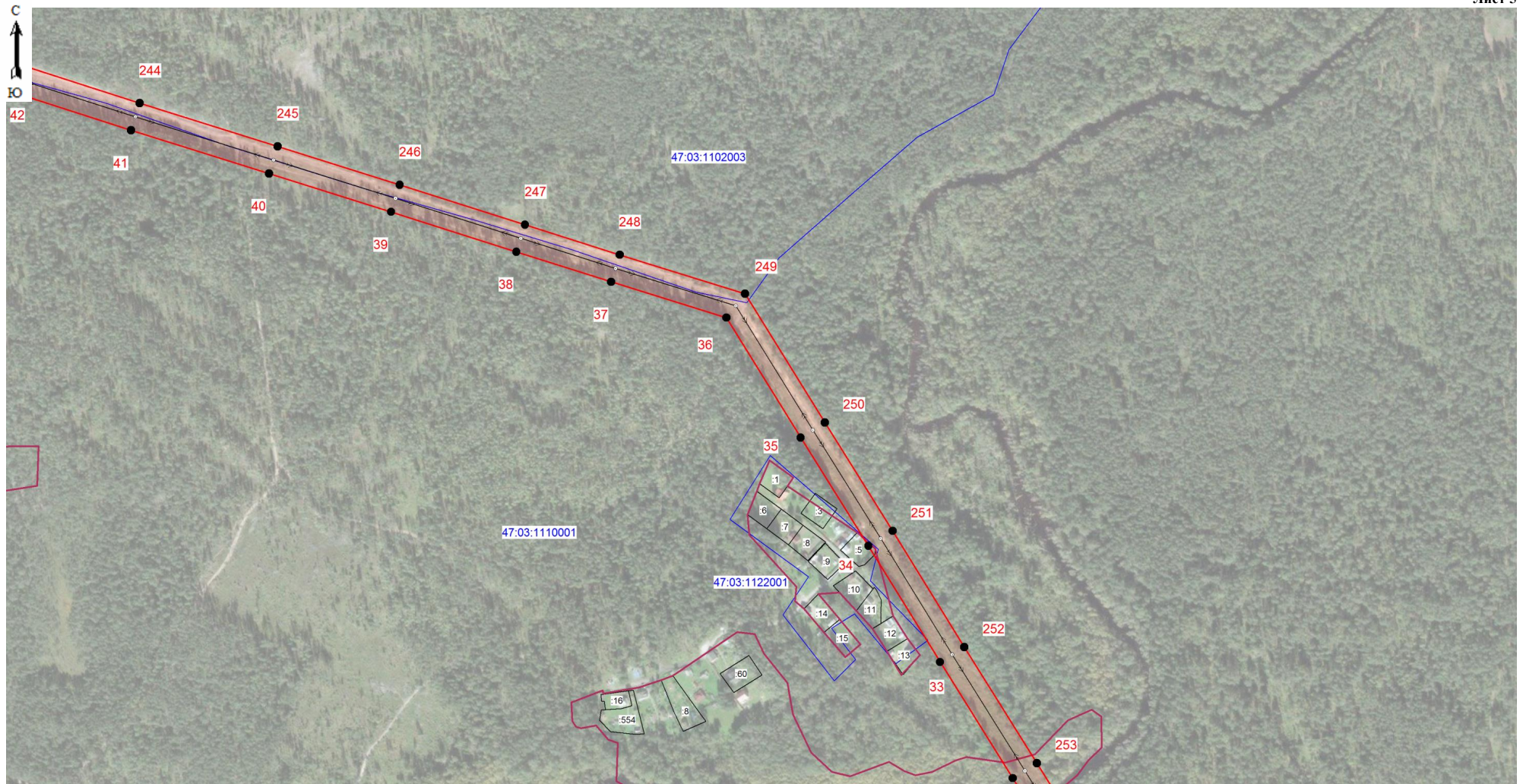
Используемые условные знаки и обозначения:

- граница зоны публичного сервитута
- 1 - поворотная точка границы публичного сервитута
- граница муниципальных образований
- граница кадастрового квартала
- 47:03:1110003 - номер кадастрового квартала
- граница земельного участка
- :14 - номер земельного участка, учтенного в ЕГРН
- ↔ - границы объекта, для которого устанавливается публичный сервитут

Кадастровый инженер  Хурчак Е.В.

Дата 13.10.2022 г.

Место для оттиска печати лица, составившего описание местоположения границ объекта



Масштаб 1:5000

Используемые условные знаки и обозначения:

- граница зоны публичного сервитута
- 1 - поворотная точка границы публичного сервитута
- граница муниципальных образований
- граница кадастрового квартала
- 47:03:110001 - номер кадастрового квартала
- граница земельного участка
- :15 - номер земельного участка, учтенного в ЕГРН
- ↔ - границы объекта, для которого устанавливается публичный сервитут

Кадастровый инженер _____ Хурчак Е.В.

Дата 13.10.2022 г.

Место для оттиска печати лица, составившего описание местоположения границ объекта





Масштаб 1:5000

Используемые условные знаки и обозначения:

- граница зоны публичного сервитута
- 1 - поворотная точка границы публичного сервитута
- граница муниципальных образований
- граница кадастрового квартала
- 47:03:1110001 - номер кадастрового квартала
- граница земельного участка
- :14 - номер земельного участка, учтенного в ЕГРН
- ↔ - границы объекта, для которого устанавливается публичный сервитут

Кадастровый инженер _____ Хурчак Е.В.
 Место для оттиска печати лица, составившего описание местоположения границ объекта

Дата 13.10.2022 г.





Масштаб 1:5000

Используемые условные знаки и обозначения:

- граница зоны публичного сервитута
- 1 - поворотная точка границы публичного сервитута
- граница муниципальных образований
- граница кадастрового квартала
- 47:03:1102003 - номер кадастрового квартала
- граница земельного участка
- :12 - номер земельного участка, учтенного в ЕГРН
- границы объекта, для которого устанавливается публичный сервитут

Кадастровый инженер _____ Хурчак Е.В.
 Место для оттиска печати лица, составившего описание местоположения границ объекта

Дата 13.10.2022 г.





Масштаб 1:5000

Используемые условные знаки и обозначения:

- граница зоны публичного сервитута
- 1 - поворотная точка границы публичного сервитута
- граница муниципальных образований
- граница кадастрового квартала
- 47:03:1106004 - номер кадастрового квартала
- граница земельного участка
- :39 - номер земельного участка, учтенного в ЕГРН
- границы объекта, для которого устанавливается публичный сервитут



Кадастровый инженер Хурчак Е.В.

Дата 13.10.2022 г.

Место для оттиска печати лица, составившего описание местоположения границ объекта



Масштаб 1:5000

Используемые условные знаки и обозначения:

- граница зоны публичного сервитута
- 1 - поворотная точка границы публичного сервитута
- граница муниципальных образований
- граница кадастрового квартала
- 47:03:1106004 - номер кадастрового квартала
- граница земельного участка
- :17 - номер земельного участка, учтенного в ЕГРН
- границы объекта, для которого устанавливается публичный сервитут

Кадастровый инженер _____ Хурчак Е.В.

Дата 13.10.2022 г.

Место для оттиска печати лица, составившего описание местоположения границ объекта





Масштаб 1:5000

Используемые условные знаки и обозначения:

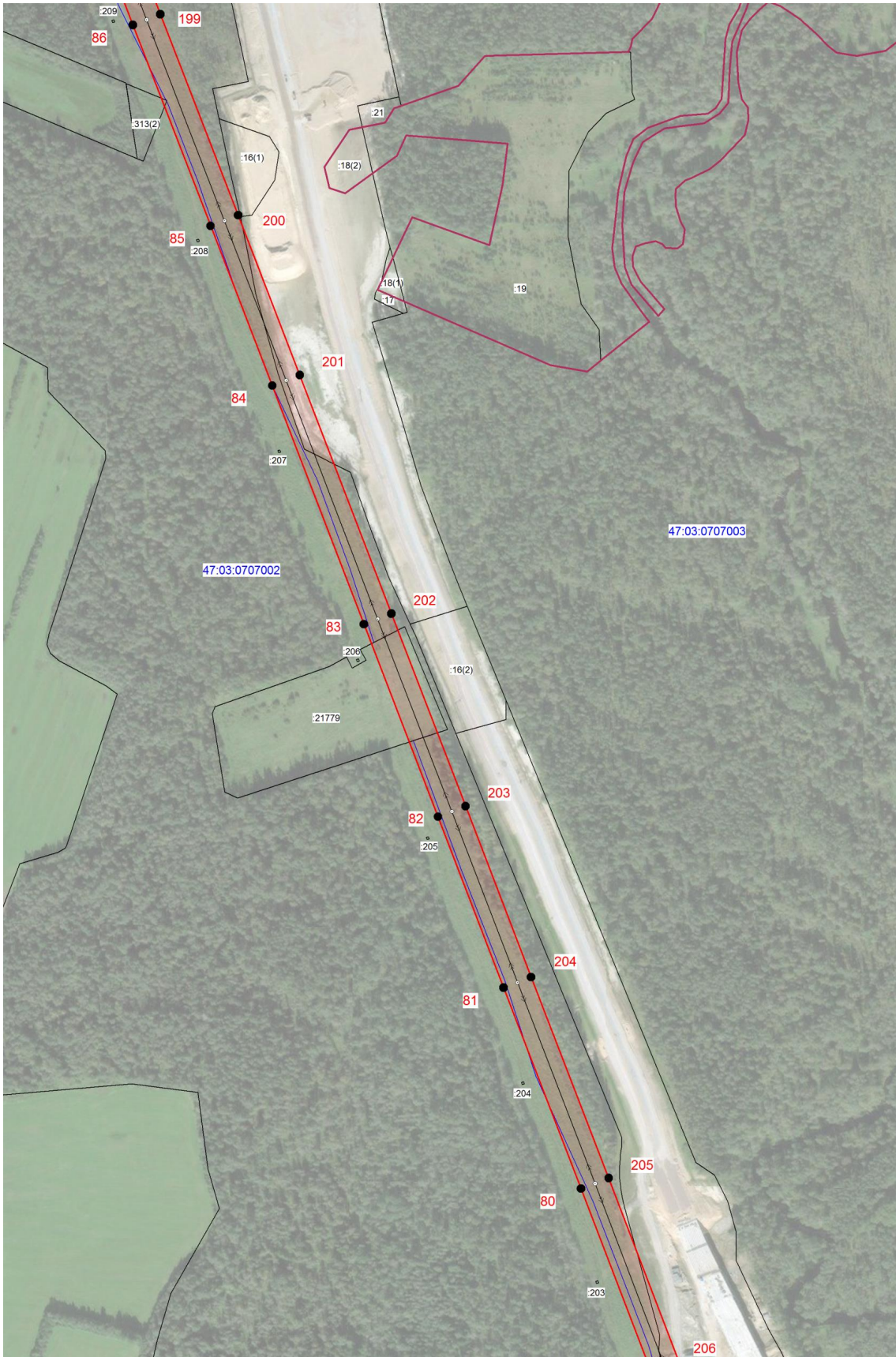
- граница зоны публичного сервитута
- 1 - поворотная точка границы публичного сервитута
- граница муниципальных образований
- граница кадастрового квартала
- 47:03:1106004 - номер кадастрового квартала
- граница земельного участка
- :7 - номер земельного участка, учтенного в ЕГРН
- границы объекта, для которого устанавливается публичный сервитут

Кадастровый инженер 126-348-20289 Хурчак Е.В.

Дата 13.10.2022 г.

Место для оттиска печати лица, составившего описание местоположения границ объекта





Масштаб 1:5000

Используемые условные знаки и обозначения:

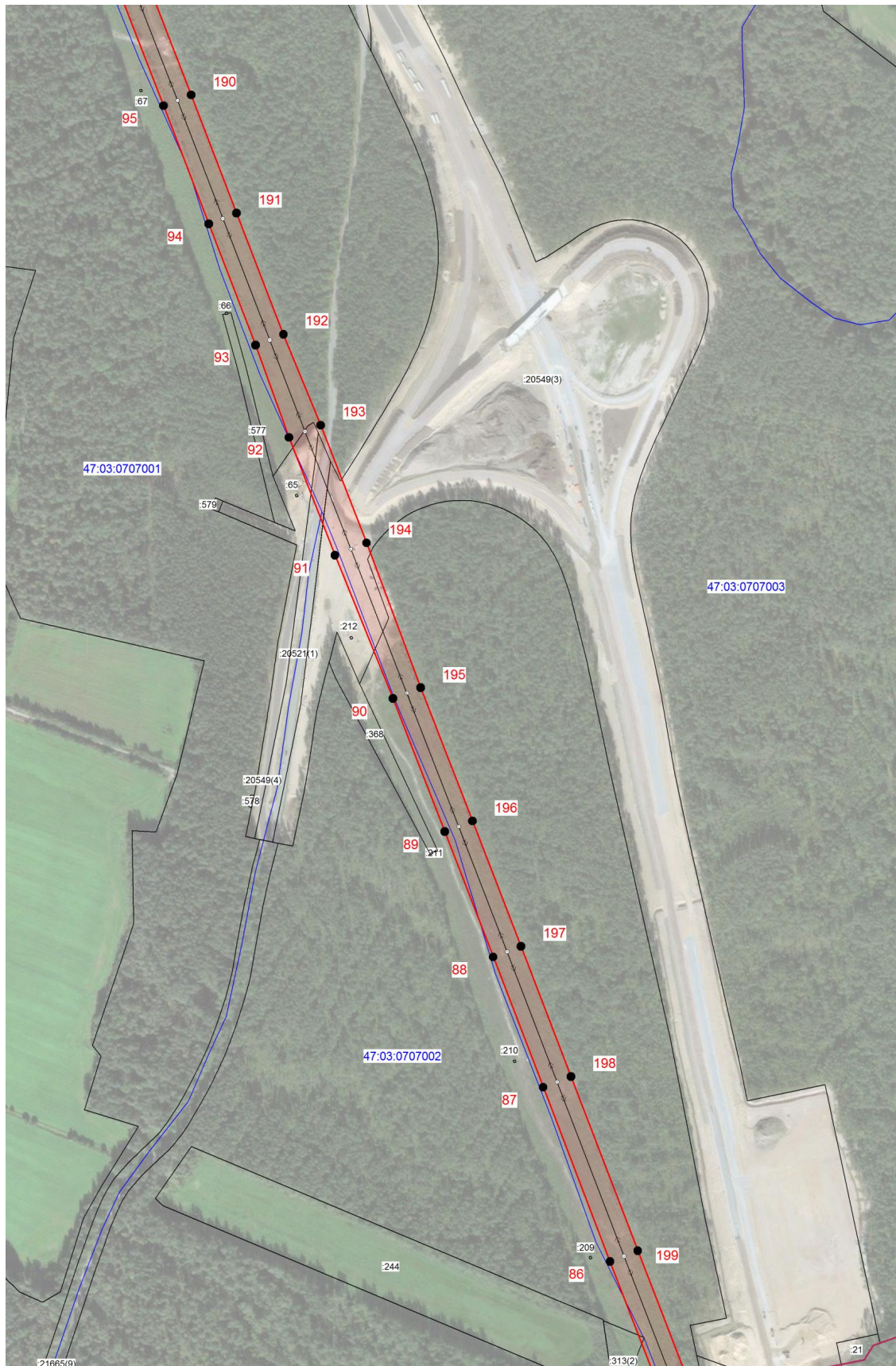
- граница зоны публичного сервитута
- 1 - поворотная точка границы публичного сервитута
- граница муниципальных образований
- граница кадастрового квартала
- 47:03:0707002 - номер кадастрового квартала
- граница земельного участка
- :205 - номер земельного участка, учтенного в ЕГРН
- ↔ - границы объекта, для которого устанавливается публичный сервитут

Кадастровый инженер 126-348-01289
КАДАСТРОВЫЙ ИНЖЕНЕР
17.12.17
20-10-10 Хурчак Е.В.

Дата 13.10.2022 г.

Место для оттиска печати лица, составившего описание местоположения границ объекта





Масштаб 1:5000

Используемые условные знаки и обозначения:

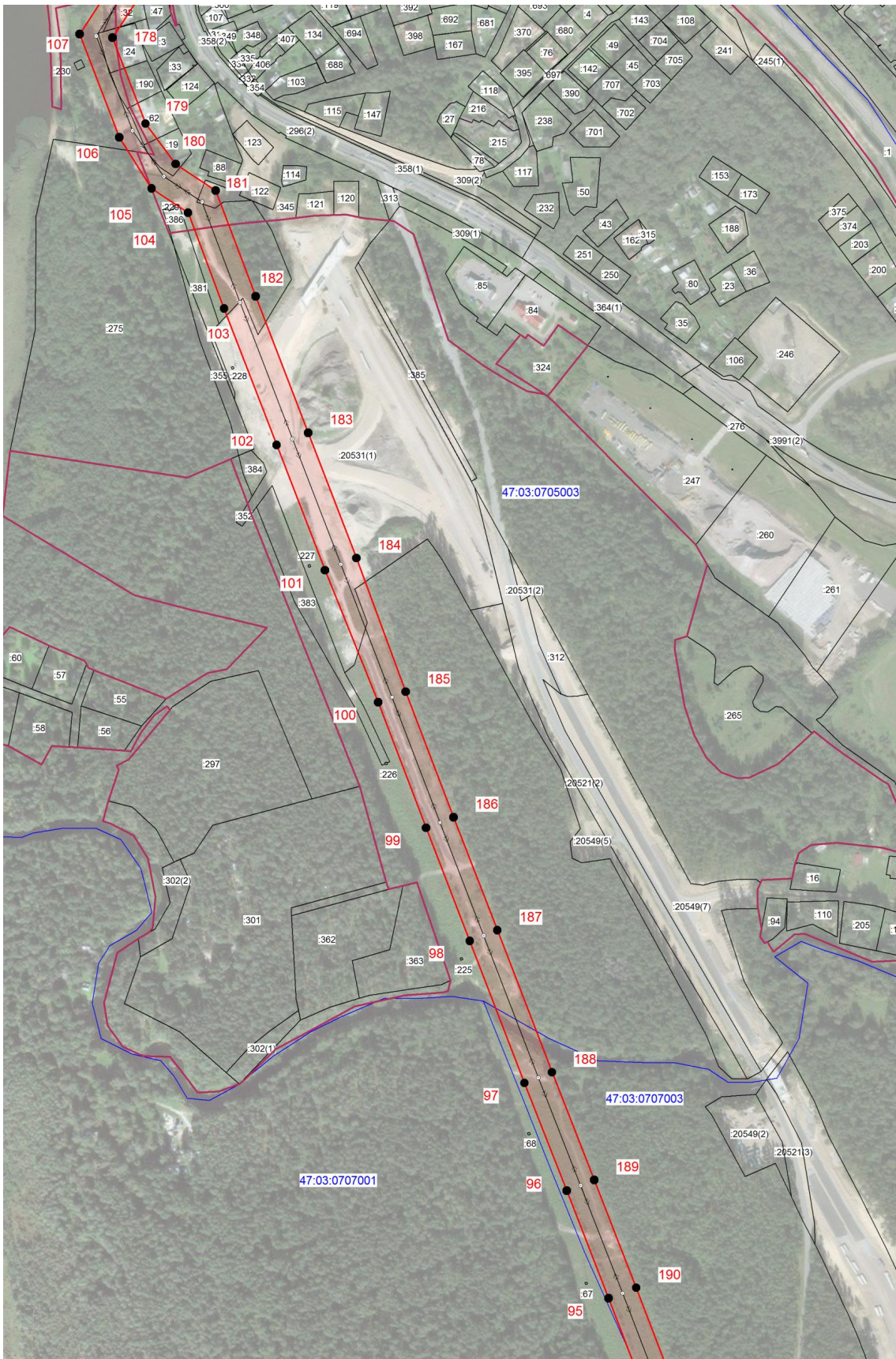
- граница зоны публичного сервитута
- 1 - поворотная точка границы публичного сервитута
- граница муниципальных образований
- граница кадастрового квартала
- 47:03:0707002 - номер кадастрового квартала
- граница земельного участка
- :210 - номер земельного участка, учтенного в ЕГРН
- ↔ - границы объекта, для которого устанавливается публичный сервитут



Кадастровый инженер Хурчак Е.В.

Дата 13.10.2022 г.

Место для оттиска печати лица, составившего описание местоположения границ объекта



Масштаб 1:5000

Используемые условные знаки и обозначения:

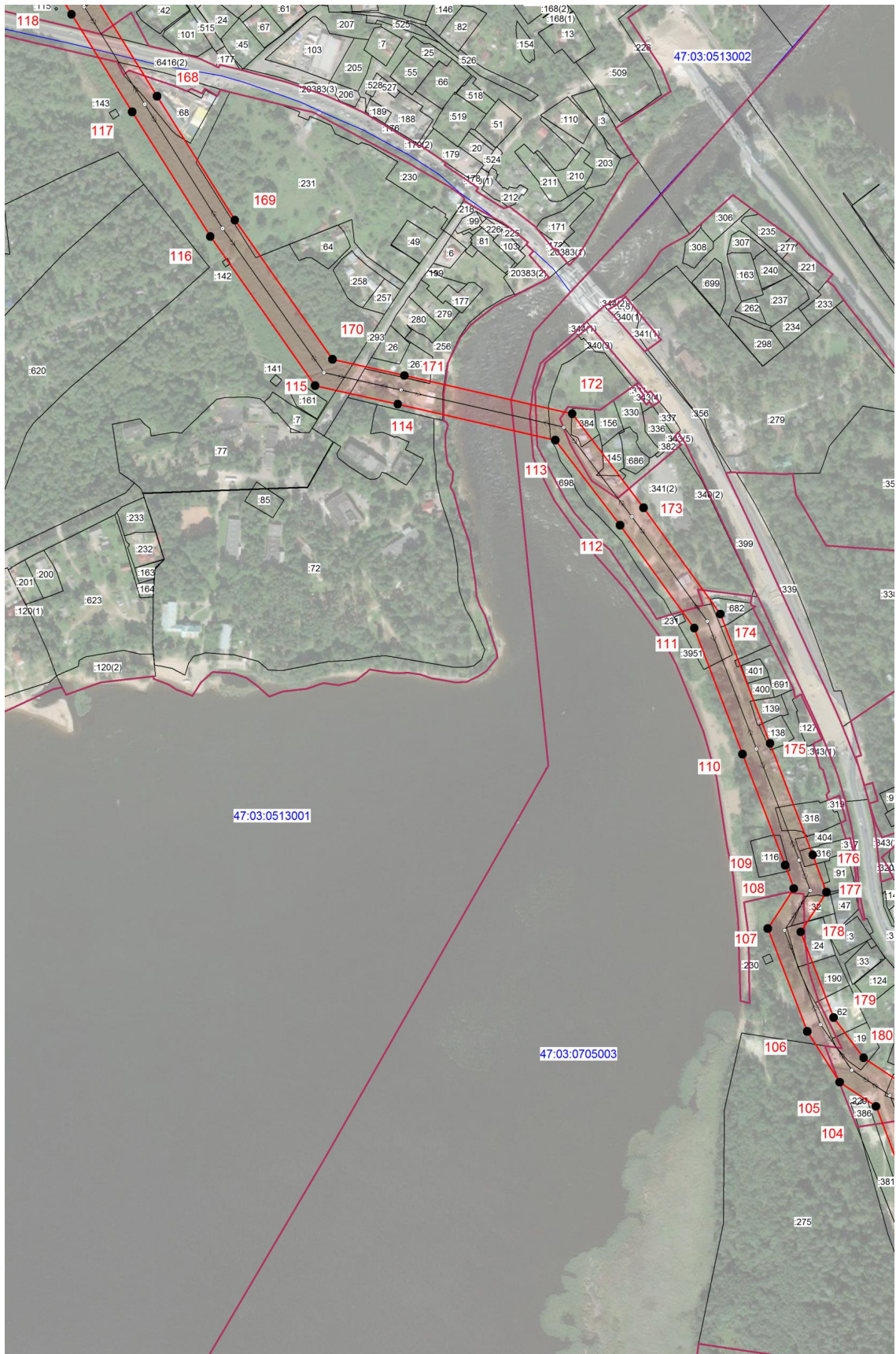
- граница зоны публичного сервитута
- 1 - поворотная точка границы публичного сервитута
- граница муниципальных образований
- граница кадастрового квартала
- 47:03:0707001 - номер кадастрового квартала
- граница земельного участка
- :301 - номер земельного участка, учтенного в ЕГРН
- ↔ - границы объекта, для которого устанавливается публичный сервитут

Кадастровый инженер 126-348-01289 Хурчак Е.В.

Дата 13.10.2022 г.

Место для оттиска печати лица, составившего описание местоположения границ объекта





Масштаб 1:5000

Используемые условные знаки и обозначения:

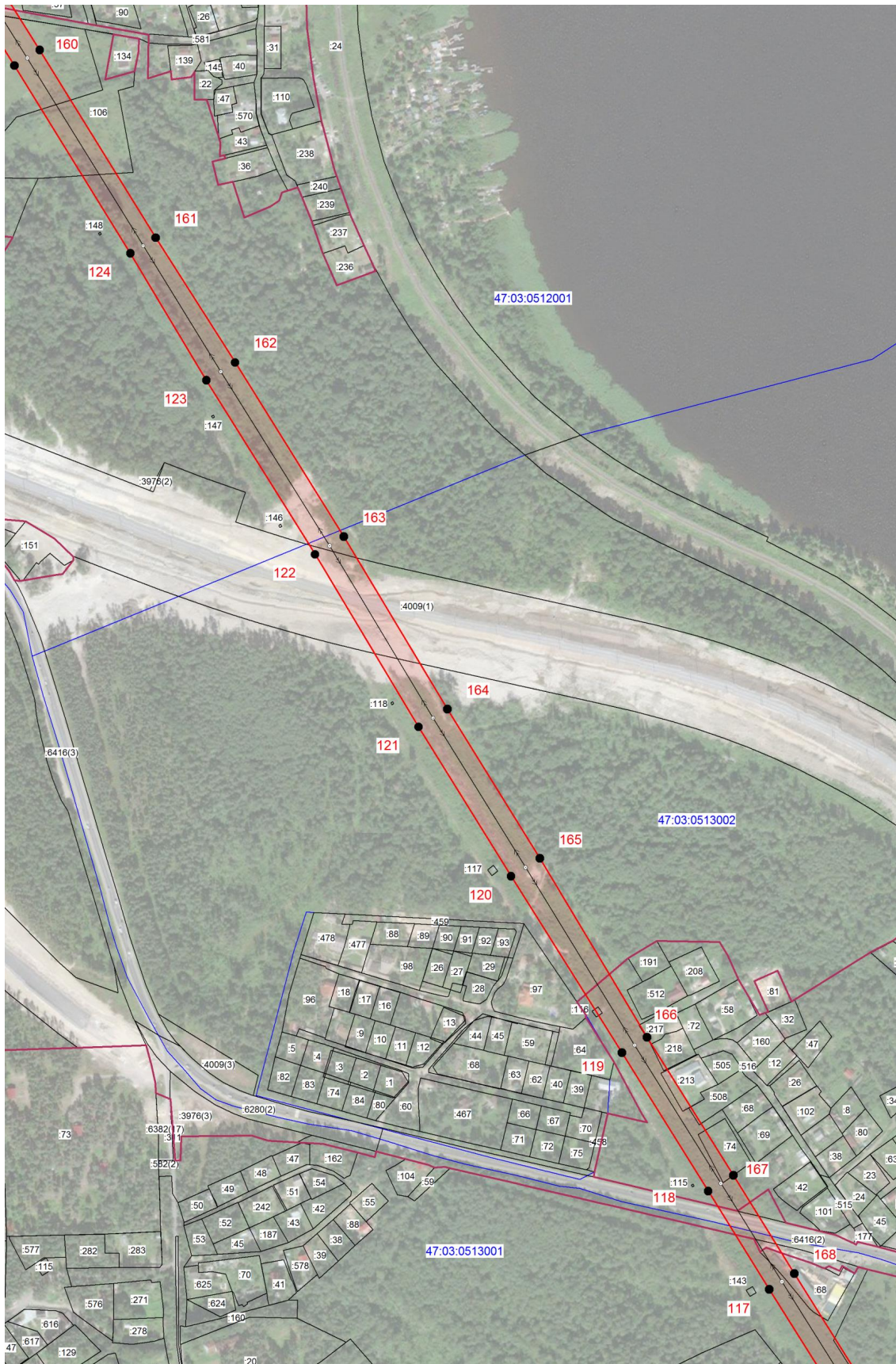
- граница зоны публичного сервитута
- 1 - поворотная точка границы публичного сервитута
- граница муниципальных образований
- граница кадастрового квартала
- 47:03:0513001 - номер кадастрового квартала
- граница земельного участка
- :275 - номер земельного участка, учтенного в ЕГРН
- ↔ - границы объекта, для которого устанавливается публичный сервитут

Кадастровый инженер Хурчак Е.В.

Дата 13.10.2022 г.

Место для оттиска печати лица, составившего описание местоположения границ объекта





Масштаб 1:5000

Используемые условные знаки и обозначения:

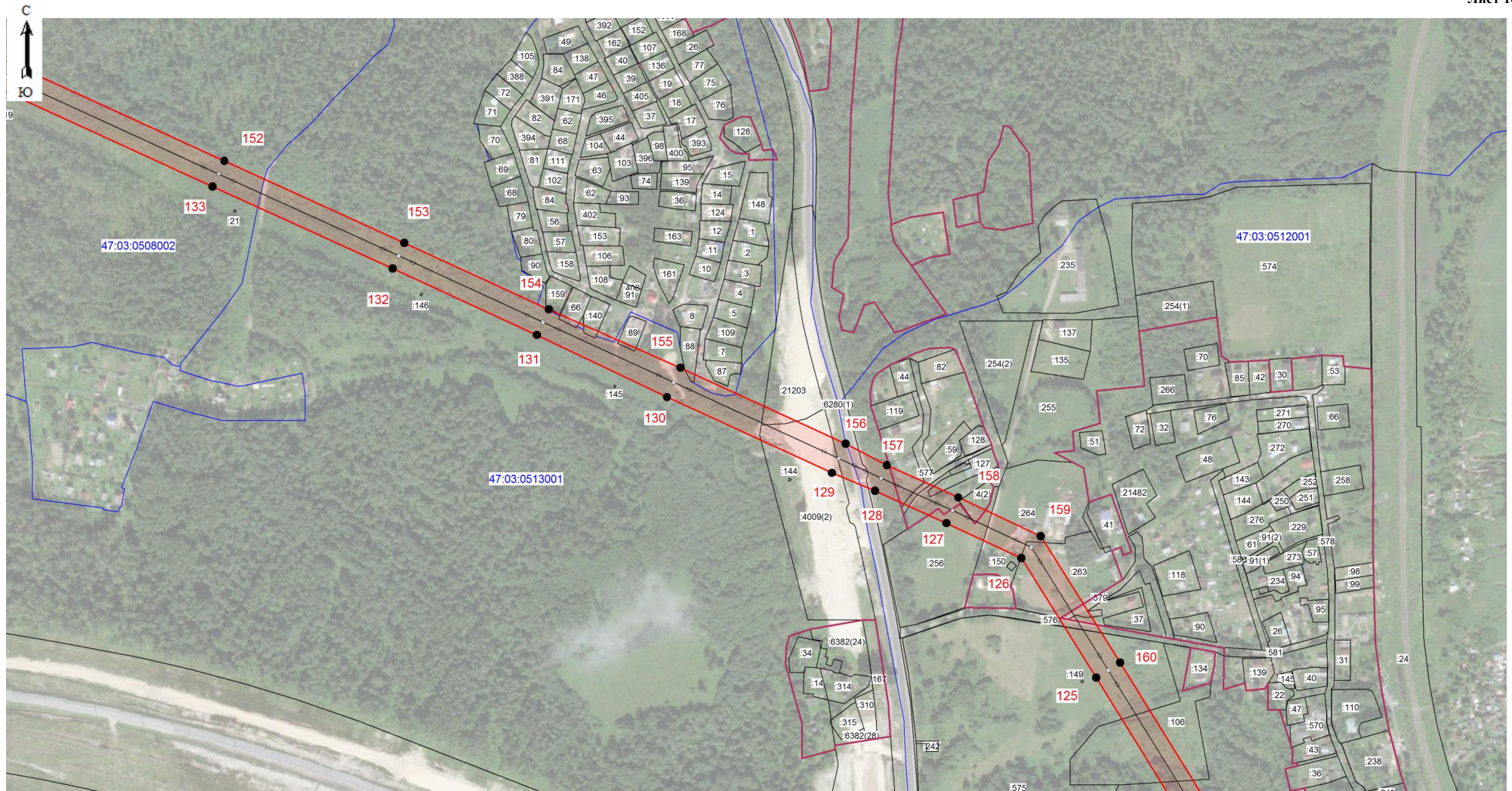
- граница зоны публичного сервитута
- 1 - поворотная точка границы публичного сервитута
- граница муниципальных образований
- граница кадастрового квартала
- 47:03:0513001 - номер кадастрового квартала
- граница земельного участка
- :73 - номер земельного участка, учтенного в ЕГРН
- границы объекта, для которого устанавливается публичный сервитут



Кадастровый инженер Хурчак Е.В.

Дата 13.10.2022 г.

Место для отписки печати лица, составившего описание местоположения границ объекта



Масштаб 1:5000

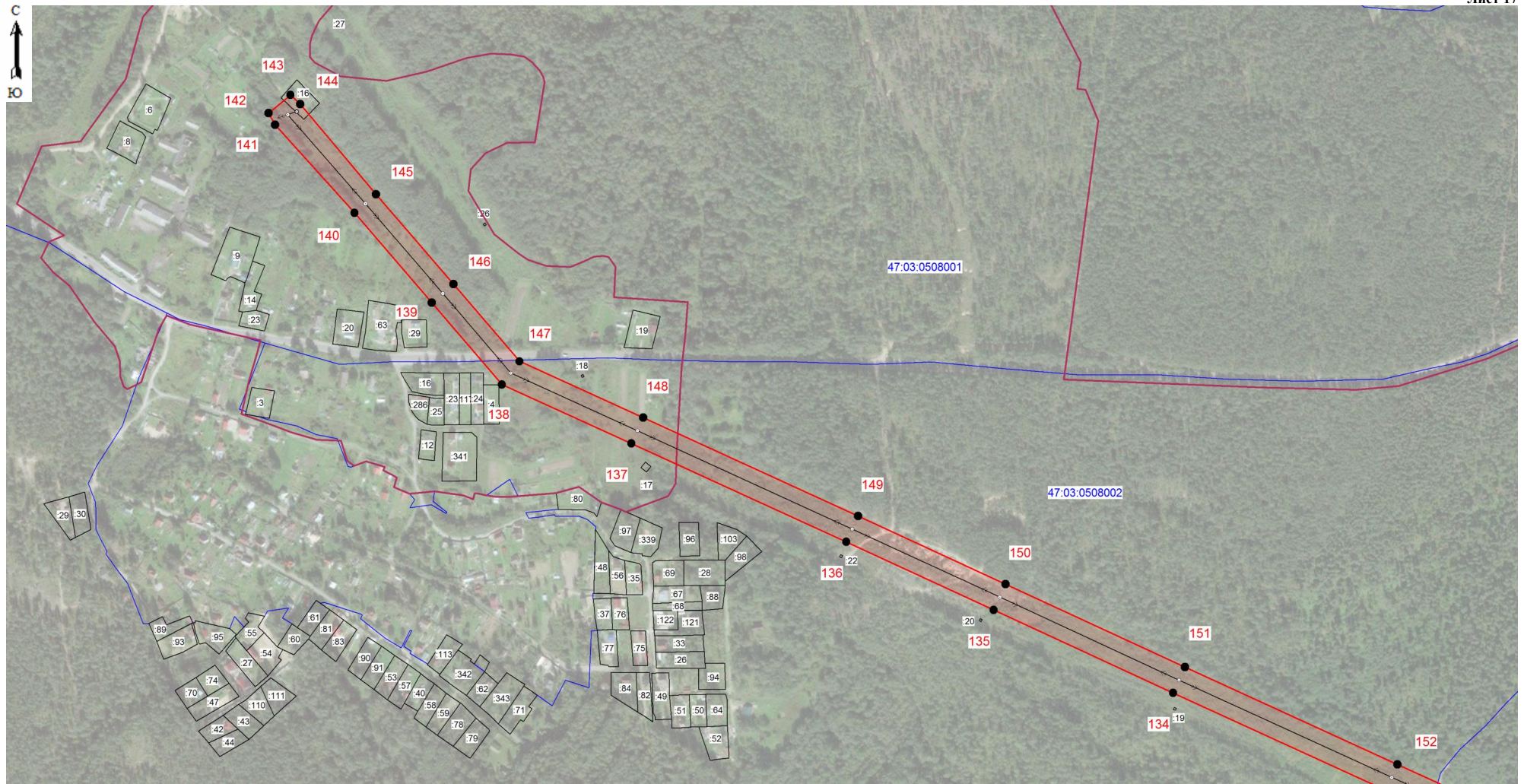
Используемые условные знаки и обозначения:

- граница зоны публичного сервитута
- 1 - поворотная точка границы публичного сервитута
- граница муниципальных образований
- граница кадастрового квартала
- 47:03:0513001 - номер кадастрового квартала
- граница земельного участка
- :34 - номер земельного участка, учтенного в ЕГРН
- границы объекта, для которого устанавливается публичный сервитут

Кадастровый инженер Хурчак Е.В.
 Место для оттиска печати лица, составившего описание местоположения границ объекта

Дата 13.10.2022 г.





Масштаб 1:5000

Используемые условные знаки и обозначения:

- граница зоны публичного сервитута
- 1 - поворотная точка границы публичного сервитута
- граница муниципальных образований
- граница кадастрового квартала
- 47:03:0508001 - номер кадастрового квартала
- граница земельного участка
- :3 - номер земельного участка, учтенного в ЕГРН
- ↔ - границы объекта, для которого устанавливается публичный сервитут

Кадастровый инженер Хурчак Е.В.
 Место для оттиска печати лица, составившего описание местоположения границ объекта

Дата 13.10.2022 г.



Ходатайство об установлении публичного сервитута	
1	<u>Ленинградский областной комитет по управлению государственным имуществом</u> (наименование органа, принимающего решение об установлении публичного сервитута)
2	Сведения о лице, представившем ходатайство об установлении публичного сервитута (далее - заявитель):
2.1	Полное наименование Публичное акционерное общество «Россети Ленэнерго»
2.2	Сокращенное наименование ПАО «Россети Ленэнерго»
2.3	Организационно-правовая форма Публичное акционерное общество
2.4	Почтовый адрес (индекс, субъект Российской Федерации, населенный пункт, улица, дом) 196247, Российская Федерация, город Санкт-Петербург, площадь Конституции, дом 1
2.5	Фактический адрес (индекс, субъект Российской Федерации, населенный пункт, улица, дом) 196247, Российская Федерация, город Санкт-Петербург, площадь Конституции, дом 1
2.6	Адрес электронной почты office@lenenergo.ru
2.7	ОГРН 1027809170300
2.8	ИНН 7803002209
3	Сведения о представителе заявителя:
3.1	Фамилия Порядина
	Имя Анастасия
	Отчество (при наличии) Сергеевна
3.2	Адрес электронной почты gvgr.zem@mail.ru
3.3	Телефон 8 (473) 260-67-57
3.4	Наименование и реквизиты документа, подтверждающего полномочия представителя заявителя Доверенность от 04.04.2022г. 78 АВ 1436548 (зарегистрировано в реестре №78/688-н/78-2022-2-194)
4	Прошу установить публичный сервитут в отношении земель и (или) земельного(ых) участка(ов) в целях (указываются цели, предусмотренные статьей 39.37 Земельного кодекса Российской Федерации или статьей 3.6 Федерального закона от 25 октября 2001 г. N 137-ФЗ "О введении в действие Земельного кодекса Российской Федерации"): <u>на основании п.1 ст. 39.37 ЗК РФ публичный сервитут устанавливается для размещения и для безопасной эксплуатации объекта электросетевого хозяйства: ВЛ 35 кВ Сапёрная-3.</u>
5	Испрашиваемый срок публичного сервитута: <u>49 лет.</u>
6	Срок, в течение которого в соответствии с расчетом заявителя использование земельного участка, (его части) и (или) расположенного на нем объекта недвижимости в соответствии с их разрешенным использованием будет в соответствии с подпунктом 4 пункта 1 статьи 39.41 Земельного кодекса Российской Федерации невозможно или существенно затруднено (при возникновении таких обстоятельств) <u>от 3 до 60 дней.</u>
7	Обоснование необходимости установления публичного сервитута: эксплуатация существующего линейного объекта – ВЛ 35 кВ Сапёрная-3 с кадастровым номером 47:03:0000000:1506, запись о государственной регистрации права от 22.12.2009г. № 47-78-01/020/2009-233, свидетельство о государственной регистрации права собственности от 22.12.2009г 78 АД 349675. Согласно СТП Ленинградской области, утвержденной постановлением 381 от 17.06.2021г «Об утверждении схемы территориального планирования Ленинградской области в области электроэнергетики» линия электропередачи ВЛ 35кВ Сапёрная-3 является объектом регионального значения.
8	Сведения о правообладателе инженерного сооружения, которое переносится в связи с изъятием земельного участка для государственных или муниципальных нужд в случае, если заявитель не является собственником указанного инженерного сооружения (в данном случае указываются сведения в объеме, предусмотренном пунктом 2 настоящей Формы) (заполняется в случае, если ходатайство об установлении публичного сервитута подается с целью установления сервитута в целях реконструкции инженерного сооружения,

	которое переносится в связи с изъятием такого земельного участка для государственных или муниципальных нужд) _____	
9	Кадастровые номера земельных участков (при их наличии), в отношении которых испрашивается публичный сервитут и границы которых внесены в Единый государственный реестр недвижимости:	
	обл. Ленинградская, р-н Приозерский, с/пос. Ромашкинское, п. Речное	47:03:0508001:16
	Ленинградская область, Приозерский район, Ромашкинское сельское поселение, вблизи пос. Лосево	47:03:0512001:106
	обл. Ленинградская, р-н Приозерский, с/пос. Ромашкинское, п. Лососево	47:03:0512001:127
	Ленинградская область, р-н. Приозерский муниципальный, с/п. Ромашкинское	47:03:0512001:256
	Ленинградская область, Приозерский муниципальный район, Ромашкинское сельское поселение	47:03:0512001:263
	Ленинградская область, Приозерский муниципальный район, Ромашкинское сельское поселение	47:03:0512001:264
	Ленинградская область, Приозерский район, Ромашкинское сельское поселение, п. Лососево	47:03:0512001:4
	Ленинградская область, Приозерский район, Ромашкинское сельское поселение, п. Лососево	47:03:0512001:575
	Ленинградская область, Приозерский муниципальный район, Ромашкинское сельское поселение, пос.Лососево, ул. Счастливая	47:03:0512001:576
	Ленинградская область, Приозерский муниципальный район, Ромашкинское сельское поселение, пос.Лососево, ул. Заозерная	47:03:0512001:577
	Ленинградская область, Приозерский муниципальный район, Ромашкинское сельское поселение, пос. Лососево, ул. Окуневая	47:03:0512001:579
	обл. Ленинградская, р-н Приозерский, с/пос. Ромашкинское, ВЛ 110 кВ Громовская-3, Громовская-5 (опоры № 38/101-47/110, 49/112-57/120, № 61/124-78/141)	47:03:0513001:142 (входящий в ЕЗП 47:03:0500000:126) 47:03:0513002:116 (входящий в ЕЗП 47:03:0500000:126)
	Ленинградская область, Приозерский район, Ромашкинское сельское поселение, вблизи пос. ст. Лосево	47:03:0513001:231

Ленинградская область, Приозерский муниципальный район, Ромашкинское сельское поселение, пос. Лосево, ул. Гостиничная	47:03:0513001:256
Российская Федерация, Ленинградская область, Приозерский муниципальный район, Ромашкинское сельское поселение, пос. ст. Лосево, ул. Гостиничная, участок 30	47:03:0513001:267
Ленинградская область, Приозерский муниципальный район, Ромашкинское сельское поселение, пос. ст. Лосево	47:03:0513001:293
Российская Федерация, Ленинградская область, Приозерский муниципальный район, Ромашкинское сельское поселение, пос. ст. Лосево улица Леншоссе, дом 2.	47:03:0513001:68
Ленинградская область, Приозерский район, Ромашкинское сельское поселение, массив Саперное, СНТ Прогресс-1, участок №100	47:03:0521001:89
Российская Федерация, Ленинградская область, Приозерский муниципальный район, Ромашкинское сельское поселение, пос. ст. Лосево, ул. Новая, участок 76А	47:03:0513002:213
Российская Федерация, Ленинградская область, Приозерский район, Ромашкинское сельское поселение, п.ст. Лосево	47:03:0513002:217
Российская Федерация, Ленинградская область, Приозерский район, Ромашкинское сельское поселение, п.ст. Лосево	47:03:0513002:218
Российская Федерация, Ленинградская область, Приозерский муниципальный район, Ромашкинское сельское поселение, п. при ж/д ст. Лосево, улица Новая, земельный участок 19	47:03:0513002:508
обл. Ленинградская, р-н Приозерский, с/п Ромашкинское, п/ст Лосево	47:03:0513002:74
Ленинградская область, Приозерский район, массив Саперное, СНТ "Прогресс-1", уч. №65	47:03:0521001:140
Ленинградская область, Приозерский муниципальный район, Ромашкинское сельское поселение, массив Саперное, СНТ Прогресс-1, участок №66	47:03:0521001:66

установлено относительно ориентира, расположенного в границах участка. Почтовый адрес ориентира: обл. Ленинградская, р-н Приозерский, с/п Ромашкинское, массив Саперное, СНТ Прогресс-1, уч. №88	47:03:0521001:88
Ленинградская область, Приозерский район, Петровское сельское поселение, д. Варшко	47:03:0705001:384
Ленинградская область, Приозерский район, Петровское сельское поселение, дер. Варшко	47:03:0705003:116
Ленинградская область, Приозерский муниципальный район, Петровское сельское поселение, д. Варшко, ул. Озерная, д. 16	47:03:0705003:138
Ленинградская область, Приозерский район, Петровское сельское поселение, д. Варшко, ул. Озерная, дом 18	47:03:0705003:139
Ленинградская область, Приозерский муниципальный район, Петровское сельское поселение, дер. Варшко, Приозерское шоссе, д. 37, кв. 2	47:03:0705003:145
обл. Ленинградская, р-н Приозерский, с/пос. Петровское, д. Варшко	47:03:0705003:19
обл. Ленинградская, р-н Приозерский, с/п Петровское, д. Варшко	47:03:0705003:190
обл. Ленинградская, р-н Приозерский, с/пос. Петровское, д. Варшко	47:03:0705003:24
Ленинградская область, Приозерский район, Приозерское лесничество, Борисовское участковое лесничество, квартал № 7 (части выделов 12,13,14,58,68)	47:03:0705003:275
Ленинградская область, Приозерский муниципальный район, Петровское сельское поселение, д. Варшко	47:03:0705003:316
Ленинградская область, Приозерский муниципальный район, Петровское сельское поселение, дер. Варшко	47:03:0705003:318
обл. Ленинградская, р-н Приозерский, с/п Петровское, д. Варшко	47:03:0705003:32
Ленинградская область, Приозерский муниципальный район, Петровское сельское поселение, д. Варшко, Приозерское шоссе, земельный участок 35А	47:03:0705003:341

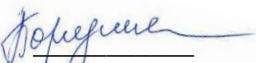
Ленинградская область, Приозерский район, Приозерское лесничество, Борисовское участковое лесничество, квартал № 7, части выделов 15, 16, 61	47:03:0705003:345
Ленинградская область, Приозерский район, Борисовское участковое лесничество, квартал № 7 часть выдела 70.	47:03:0705003:386
Российская Федерация, Ленинградская область, Приозерский муниципальный район, Петровское сельское поселение, д. Варшко, Приозерское шоссе, уч. 23	47:03:0705003:404
Ленинградская область, Приозерский район, Петровское сельское поселение, д. Варшко	47:03:0705003:62
Ленинградская область, Приозерский район, д. Варшко, Приозерское шоссе, земельный участок 35	47:03:0705003:682
Ленинградская область, Приозерский муниципальный район, Петровское сельское поселение, д. Варшко, Приозерское шоссе, земельный участок 31.	47:03:0705003:691
Ленинградская область, Приозерский муниципальный район, Петровское сельское поселение, д. Варшко, Приозерское шоссе, земельный участок 35А	47:03:0705003:698
Ленинградская область, Приозерский муниципальный район, Петровское сельское поселение, дер. Варшко	47:03:0705003:91
Ленинградская область, Приозерский район	47:03:0707002:313
установлено относительно ориентира, расположенного в границах участка. Почтовый адрес ориентира: обл. Ленинградская, р-н Приозерский, с/пос. Раздольевское, д. Раздолье, "Борщевик", уч.№19	47:03:1110001:138
Ленинградская область, Приозерский район, с/п Раздольевское, д. Раздолье	47:03:1110001:25
Ленинградская область, Приозерский район, Раздольевское сельское поселение, д. Раздолье	47:03:1110001:4
Ленинградская область, Приозерский муниципальный район, Раздольевское сельское поселение, д. Раздолье, уч. № 5	47:03:1110001:446
Ленинградская область, Приозерский район, Раздольевское сельское поселение, д. Раздолье	47:03:1110001:469

Ленинградская область, Приозерский р-н, Российская Федерация, Ленинградская область, Приозерский район, Раздольевское сельское поселение, вблизи д. Раздолье, ДНП "Жемчужина Карелии", уч. №1	47:03:1110001:501
Ленинградская область, р-н. Приозерский	47:03:1110001:508
Ленинградская область, Приозерский р-н, Российская Федерация, Ленинградская область, Приозерский район, Раздольевское сельское поселение, вблизи д. Раздолье, ДНП "Жемчужина Карелии", уч. №4	47:03:1110001:509
Ленинградская область, Приозерский р-н, Российская Федерация, Ленинградская область, Приозерский район, Раздольевское сельское поселение, вблизи д. Раздолье, ДНП "Жемчужина Карелии", уч. №6	47:03:1110001:510
Ленинградская область, Приозерский р-н, Российская Федерация, Ленинградская область, Приозерский район, Раздольевское сельское поселение, вблизи д. Раздолье, ДНП "Жемчужина Карелии", уч. №34	47:03:1110001:511
Ленинградская область, Приозерский р-н, Российская Федерация, Ленинградская область, Приозерский район, Раздольевское сельское поселение, вблизи д. Раздолье, ДНП "Жемчужина Карелии", уч. №35	47:03:1110001:531
обл. Ленинградская, р-н Приозерский, с/пос. Раздольевское, д. Раздолье	47:03:1110001:72
Ленинградская область, Приозерский район, Раздольевское сельское поселение, д. Раздолье, кв. Борщевик, участок 5	47:03:1110001:767
Ленинградская область, Приозерский р-н, с/п Раздольевское, д Раздолье	47:03:1110001:769
Ленинградская область, Приозерский р-н, с/п Раздольевское, д Раздолье	47:03:1110001:770
188733 Ленинградская область, Приозерский р-н, с/п Раздольевское, д Раздолье	47:03:1110001:775
188733 Ленинградская область, Приозерский р-н, с/п Раздольевское, д Раздолье	47:03:1110001:776

обл. Ленинградская, р-н Приозерский, с/пос. Раздольевское, д. Раздолье	47:03:1110001:79
Ленинградская область, Приозерский р-н, с/п Раздольевское, Российская Федерация, Ленинградская область, Приозерский район, Раздольевское сельское поселение, вблизи д. Раздолье, ДНП "Жемчужина Карелии"	47:03:1110001:791
Ленинградская область, Приозерский район, Раздольевское сельское поселение, вблизи д. Раздолье, ДНП "Жемчужина Карелии"	47:03:1110001:792
Ленинградская область, Приозерский район, Раздольевское сельское поселение, вблизи д. Раздолье, ДНП "Жемчужина Карелии"	47:03:1110001:793
Ленинградская область, Приозерский район, Раздольевское сельское поселение, вблизи д. Раздолье, ДНП "Жемчужина Карелии"	47:03:1110001:794
обл. Ленинградская, р-н Приозерский, Раздольевское сельское поселение, ЗАО ПЗ Раздолье	47:03:0000000:212
Ленинградская область, Приозерский район, Раздольевское сельское поселение, д. Раздолье	47:03:1110003:167
Ленинградская область, Приозерский район, Раздольевское сельское поселение, ЗАО "ПЗ "Раздолье"	47:03:1110003:295
Ленинградская область, Приозерский район, массив "Раздолье", СТ "Минаев Хутор", участок №5	47:03:1122001:5
Ленинградская область, Приозерский район, Сосновское сельское поселение	47:03:1207003:1053
обл. Ленинградская, р-н Приозерский, с/пос. Сосновское, ЗАО ПЗ Расцвет	47:03:1207003:1326
обл. Ленинградская, р-н Приозерский, с/пос. Сосновское, п. Сосново, ул. Дорожная, дом 2-а	47:03:1207003:160
Ленинградская область, Приозерский район, Сосновское сельское поселение, пос. Сосново, ул. Дорожная, д.8	47:03:1207003:179
Ленинградская область, Приозерский район, п. Сосново, ул. Дорожная, д. 2-2	47:03:1207003:180

обл. Ленинградская, р-н Приозерский, с/пос. Сосновское, вблизи пос. Сосново	47:03:1207003:221
Ленинградская область, Приозерский район, Сосновское сельское поселение, п. Сосново, ул. Дорожная, д. 2	47:03:1207003:28
Ленинградская область, Приозерский муниципальный район, Сосновское сельское поселение, п. Сосново, ул. Дорожная, д. 4	47:03:1207003:35
обл. Ленинградская, р-н Приозерский, с/пос. Сосновское, п. Сосново, ул. Дорожная, дом 2-а	47:03:1207003:583
обл. Ленинградская, р-н Приозерский, с/пос. Сосновское, п. Сосново, ВЛ 110 кВ Громовская-4, Громовская-5 (опоры №2/2, 3/3, 4/4, 5/5)	47:03:1207003:591 (входящий в ЕЗП 47:03:1207003:590) 47:03:1207003:592 (входящий в ЕЗП 47:03:1207003:590)
енинградская область, Приозерский район, Сосновское сельское поселение, пос. Сосново, ул. Дорожная, д. 2-а	47:03:1207003:635
Ленинградская область, Приозерский район, Сосновское сельское поселение, п. Сосново, ул. Дорожная	47:03:1207003:89
енинградская область, Приозерский муниципальный район, Сосновское сельское поселение, п. Сосново, ул. Дорожная, д. 8а	47:03:1207003:919
Ленинградская область, Приозерский район, МО "Приозерский район Ленинградской области"	47:03:1207003:98 (входящий в ЕЗП 47:03:0000000:2)
Ленинградская область, Приозерский район, Петровское сельское поселение	47:03:0000000:20521
Ленинградская область, Приозерский район, Приозерское лесничество, Борисовское участковое лесничество, квартал № 7 части выделов 14, 15, 16, 17, 19, 22, 23, 58, 68	47:03:0000000:20531
Ленинградская область, Приозерский район, Приозерское лесничество, Борисовское участковое лесничество квартал № 7 части выделов 3,24,25,26,33,34,40,42,48,49,50,51,59,68, квартал № 8, части выделов 3,5,6,9,10,13,15,16,17,18,19,20, квартал № 10 части выделов 1,5,6,7,9,10,11,14,15, квартал № 18 части выделов 1,3,5,7,8,18,19,27,28,32,34,35,38, квартал № 36 часть выдела 1, квартал № 37 части выделов 1,2,3,4,11,12,13,16, квартал № 45 части выделов 1,3,4,5,7,8,10,11,12,15,16,17, квартал № 56 части выделов 1,4,5,8,30,31,21,22,26,27,27.1,28,29 выделы 23,24, квартал № 103 части выделов 2,17,17.1,18,19,21,22,23, квартал № 55 часть выделов 20,40,41,42,43,44, квартал № 56 части выделов 3,14,15,16,17,18,20,32, квартал № 77 части выделов	47:03:0000000:20549

	1,2,6,7,9,10,13,14,17,18,22,23,24,33,34, квартал № 90 части выделов 3,4,5,9,10,11,12,14,15,23,24,25,26, квартал № 91 части выделов 28,32, квартал	
	Ленинградская область, Приозерский район, Приозерское лесничество, Борисовское участковое лесничество, кварталы №36 части выделов 1, 26, №37 часть выдела 1	47:03:0000000:21061
	инградская область, Приозерский муниципальный район, Ромашкинское сельское поселение, участок № 59	47:03:0000000:21203
	Ленинградская область, Приозерский р-н, п Сосново, Ленинградская область, Приозерский муниципальный район, Сосновское сельское поселение, поселок Сосново, автомобильная дорога общего пользования регионального значения «Орехово - Сосново - Кривко - ж/д ст. Петяярви» учетный номер 41К-261	47:03:0000000:21736
	Ленинградская область, Приозерский район, Петровское сельское поселение, ЗАО ПЗ Петровский	47:03:0000000:21779 (водящий в ЕЗП 47:03:0000000:41)
	енинградская область, Приозерский район, Приозерское лесничество, Борисовское участковое лесничество, квартал № 7 (выдел 56 (часть))	47:03:0000000:3951
	Ленинградская область, Приозерский район, Приозерское лесничество, Громовское участковое лесничество кварталы 121 (части выделов 3, 4, 8, 9, 11, 12, 15 -18, 27 -30, 32, 33, 36, 38, 40, выдел 10, 31), 127 (части выделов 5 - 8, 11, 12, 18), 128 (части выделов 2 - 6, 8 - 16, 22, 23, 28).	47:03:0000000:4009
	Ленинградская область, Приозерский муниципальный район, Ромашкинское сельское поселение	47:03:0000000:6280
	Ленинградская область, Приозерский муниципальный район, Раздольевское сельское поселение	47:03:0000000:6398
	Ленинградская область, Приозерский муниципальный район, Ромашкинское сельское поселение	47:03:0000000:6416
10	Вид права, на котором инженерное сооружение принадлежит заявителю (если подано ходатайство об установлении публичного сервитута в целях реконструкции или эксплуатации инженерного сооружения): <u>собственность.</u>	
11	Сведения о способах представления результатов рассмотрения ходатайства:	
	в виде электронного документа, который направляется уполномоченным органом заявителю посредством электронной почты	<u>да</u> (да/нет)
	в виде бумажного документа, который заявитель получает	<u>нет</u>

	непосредственно при личном обращении или посредством почтового отправления	(да/нет)
12	Документы, прилагаемые к ходатайству: 1. Описание местоположения границ Публичного сервитута в целях эксплуатации объекта электросетевого хозяйства: ВЛ 35 кВ Гранит-1, включающее графическое описание местоположения границ публичного сервитута и перечень координат характерных точек этих границ в системе координат, установленной для ведения Единого государственного реестра недвижимости, в форме электронного документа в формате xml (1 шт); 2. Выписка из ЕГРН. 3. Изменения в Устав №2/2020 от 01.06.2020г. 4. Лист записи ЕГРЮЛ от 30.07.2020г. 5. Свидетельство от 21.12.2009г. 6. Доверенность от 04.04.2022г. 78 АВ 1436548 (зарегистрировано в реестре №78/688-н/78-2022-2-194).	
13	Подтверждаю согласие на обработку персональных данных (сбор, систематизацию, накопление, хранение, уточнение (обновление, изменение), использование, распространение (в том числе передачу), обезличивание, блокирование, уничтожение персональных данных, а также иных действий, необходимых для обработки персональных данных в соответствии с законодательством Российской Федерации), в том числе в автоматизированном режиме	
14	Подтверждаю, что сведения, указанные в настоящем ходатайстве, на дату представления ходатайства достоверны; документы (копии документов) и содержащиеся в них сведения соответствуют требованиям, установленным статьей 39.41 Земельного кодекса Российской Федерации	
15	Подпись:  (подпись) (А.С. Порядина) (инициалы, фамилия)	Дата: <u>"07" ноября 2022 г.</u>