

**Администрация  
Петровского сельского поселения  
Приозерского муниципального района  
Ленинградской области**

**ПОСТАНОВЛЕНИЕ**

От 08 апреля 2024 года

№ 72

Об утверждении реестра мест (площадок) накопления твердых коммунальных отходов Петровского сельского поселения Приозерского муниципального района Ленинградской области

Руководствуясь Федеральным законом от 06 октября 2003 года № 131-ФЗ «Об общих принципах организации местного самоуправления в Российской Федерации», Федеральным законом от 24 июня 1998 года № 89-ФЗ «Об отходах производства и потребления», постановлением Правительства РФ от 31 августа 2018 года № 1039 «Об утверждении правил обустройства мест (площадок) накопления твердых коммунальных отходов и ведения их реестра», Уставом Петровского сельского поселения Приозерского муниципального района Ленинградской области, администрация Петровского сельского поселения ПОСТАНОВЛЯЕТ:

1. Утвердить реестр мест (площадок) накопления твердых коммунальных отходов Петровского сельского поселения Приозерского муниципального района Ленинградской области, в соответствии с Приложением 1.

2. Утвердить схемы размещения мест (площадок) накопления твердых коммунальных отходов Петровского сельского поселения Приозерского муниципального района Ленинградской области, в соответствии с Приложением 2.

3. Считать утратившим силу постановление администрации Петровского сельского поселения от 29 февраля 2024 года № 32 «Об утверждении реестра мест (площадок) накопления твердых коммунальных отходов Петровского сельского поселения Приозерского муниципального района Ленинградской области».

4. Опубликовать данное постановление в средствах массовой информации: Ленинградском областном информационном агентстве (далее «Леноблинформ») <http://www.lenoblinform.ru> и на сайте администрации Петровского сельского поселения Приозерского муниципального района Ленинградской области [www.петровскоесп.рф](http://www.петровскоесп.рф).

5. Постановление вступает в законную силу после его официального опубликования.

6. Контроль за исполнением настоящего постановления оставляю за собой.

Глава администрации

А.В. Левин

### Реестр мест (площадок) накопления твердых коммунальных отходов Петровского сельского поселения Приозерского муниципального района Ленинградской области

п/п	Данные о нахождении мест (площадок) накопления ТКО		Данные о технических характеристиках мест (площадок) накопления ТКО				Данные о собственниках мест (площадок) накопления ТКО			Данные об источниках образования ТКО
	Адрес	Географические координаты	Тип покрытия	Площадь, м <sup>2</sup>	Количество размещенных / планируемых к размещению контейнеров и бункеров	Объем, м <sup>3</sup>	Наименование	ОГРН	Фактический адрес	
1	пос. Петровское, ул. Шосейная д. 17-18	60,633270 30,146417	тротуарная плитка, бетонная плита	15	4	5-заглубленный 0,75, 1,1 (под пластик), 0,36 (под стекло)	Администрация Петровского сельского поселения	1054700441388	ЛО, Приозерский р-н, п. Петровское, ул. Шосейная д. 22	МКД: ул. Шосейная д. 17-18, 15
2	пос. Петровское, ул. Шосейная д. 19-20	60,634419 30,143360	бетонная плита, тротуарная плитка	15	4	5-заглубленный 0,75, 1,1 (под пластик), 0,36 (под стекло)				МКД: ул. Шосейная д. 19, 20, 21, 13
3	пос. Петровское, ул. Шосейная 27/ ул. Зоотехническая д.2Б	60,635459 30,140758	асфальт, тротуарная плитка	25	5	6; 1,1 (под пластик); 0,36 (под стекло); 5 (заглубленный)				МКД: ул. Шосейная д. 27
4	пос. Петровское, ул. Шосейная д.	60,633312 30,140014	бетонная плита	15	3	0,75, 1,1 (под пластик),				МКД: ул. Шосейная д. 30

	30					0,36 (под стекло)				
5	пос. Петровское, ул. Шоссейная д. 40	60,632595 30,133902	тротуарная плитка	6	1	5 (заглубленный)				МКД: ул. Шоссейная д. 40
6	пос. Петровское ул. Шоссейная д. 29	60.633704, 30.136867	тротуарная плитка	15	5	5-заглубленный; 6; 1,1 (под пластик), 0,36 (под стекло)				МКД ул. Шоссейная д. 28, 29, 31, 32, 33
7	пос. Петровское, ул. Шоссейная д. 35	60,634518 30,133730	бетонная плита	35	4	6, 1,1 (под пластик), 0,36 (под стекло); 5 (заглубленный)				МКД: ул. Шоссейная д. 34, 35, 36, 37, 38,
8	пос. Петровское, ул. Центральная д.13	60,645076 30,167800	бетонная плита	30	4	6, 1,1 (под пластик)	Администрация Петровского сельского поселения	1054700441388	ЛО, Приозерский район, пос. Петровское, ул. Шоссейная д. 22	Индивидуальные жилые дома
9	пос. Петровское, ул. Центральная д.1	60.645360, 30.163038	бетонная плита	14	2	1,1, 1,1 (под пластик)				Индивидуальные жилые дома
10	пос. Петровское, ул. Санитарная д.1	60.645212, 30.162530	бетонная плита	14	2	1,1, 1,1 (под пластик)				Индивидуальные жилые дома
11	пос. Петровское, территория мун. кладбища	60,651295 30,139359	бетонная плита	10	2	0,75				ТКО с территории кладбища
12	пос. Петровское, территория МОУ «Петровская СОШ»	60.633067, 30.136439	бетонная плита	10	2	0,75	МОУ «Петровская СОШ»	1024701650126	ЛО, Приозерский район, пос. Петровское, ул. Шоссейная д. 23	МОУ «Петровская СОШ»
13	пос.ст. Петярви, ул. Железнодорож	60.631347, 30.121329	асфальт	30	2	6	Администрация Петровского сельского	1054700441388	ЛО, Приозерский район, пос.	Индивидуальные жилые дома

	ная Ж/Д мост						поселения		Петровское, ул. Шоссейная д. 22			
14	пос.ст. Петяярви, ул. Железнодорож ная, д. 1	60,631230 30,109476	тротуарная плитка	6	1	5 (заглублен ный)						Индивидуальные жилые дома
15	пос.ст. Петяярви, ул. Шоссейная д. 7	60,633034 30,108518	бетонная плита	15	3	0,75, 1,1 (под пластик), 0,36 (под стекло)						МКД: ул. Железнодорожная д. 12, 14, Индивидуальные жилые дома
16	дер. Ольховка, на въезде.	60,631959 30,292788	бетонная плита	30	1	6						Индивидуальные жилые дома
17	дер. Ольховка, ул. Центральная д. 24	60,634535 30,298012	бетонная плита	15	2	0,75						МКД: ул. Центральная д. 22, 24, Индивидуальные жилые дома
18	дер. Овраги, на въезде.	60,676958 30,070205	бетонная плита	30	1	6						Индивидуальные жилые дома
19	дер. Овраги, ул. Центральная, д. 4	60,680156 30,067469	бетонная плита	30	5	0,75						Индивидуальные жилые дома
20	дер. Варшко, ул. Окружная д.1	60.671819, 30.018834	тротуарная плитка	15	2	6; 5 (заглублен ный)						Индивидуальные жилые дома
21	дер. Варшко, ул. Приозерское шоссе, д. 35	60,676790 30,008282	бетонная плита	15	2	0,75						Индивидуальные жилые дома
22	дер. Ягодное, ул. Лесная д. 13	60,639340 30,005513	бетонная плита	30	2	6						МКД: ул. Лесная, 13, 15; Индивидуальные жилые дома
23	дер. Ягодное, ул. Дачная, д. 9.	60,635955 30,004990	бетонная плита	15	1	4			Индивидуальные жилые дома			
24	дер. Ягодное, ул. Звездная (массивы)	60.640443, 29.986016	бетонная плита	13	1	6			Индивидуальные жилые дома			
25	дер. Ягодное ул. Школьная д.37	60.635248, 30.010866	тротуарная плитка	6	1	5 (заглублен ный)			Индивидуальные жилые дома			
26	Вблизи пос. ст.	60.655000,	бетонная	3,6	1	0,75	СНТ «САДКО»	1034701646517	ЛО,	СНТ «САДКО»		

	Петяярви, территория СНТ «САДКО»	30.084900	плита						Приозерский район, пос. ст. Петяярви, СНТ «САДКО»	
27	Вблизи д. Ольховка, ООО «ДНП- Строй»	60.645300, 30.296300	бетонная плита	2,7	1	1,1	ООО «ДНП- Строй»	1177847247885	ЛО, Приозерский район, вблизи д. Ольховка, ООО «ДНП- Строй»	ООО «ДНП- Строй»
28	Вблизи 73 км фед.трассы А- 121 ООО «БСМ» территория Ягодная Вилла	60.673384947 30.139897478	бетонная плита	50	8	1,1	ООО «БСМ»	1137847172760	ЛО, Приозерский район, вблизи 73 км фед.трассы А-121 ООО «БСМ» территория Ягодная Вилла	ООО «БСМ»

Приложение 2  
к постановлению администрации Петровского сельского поселения  
Приозерского муниципального района Ленинградской области  
от 08 апреля 2024 года № 72

**Схемы размещения мест (площадок) накопления твердых коммунальных отходов Петровского сельского поселения Приозерского  
муниципального района Ленинградской области**

1. п. Петровское ул. Шоссейная д. 17-18:



1. п. Петровское ул. Шоссейная д. 19-20:





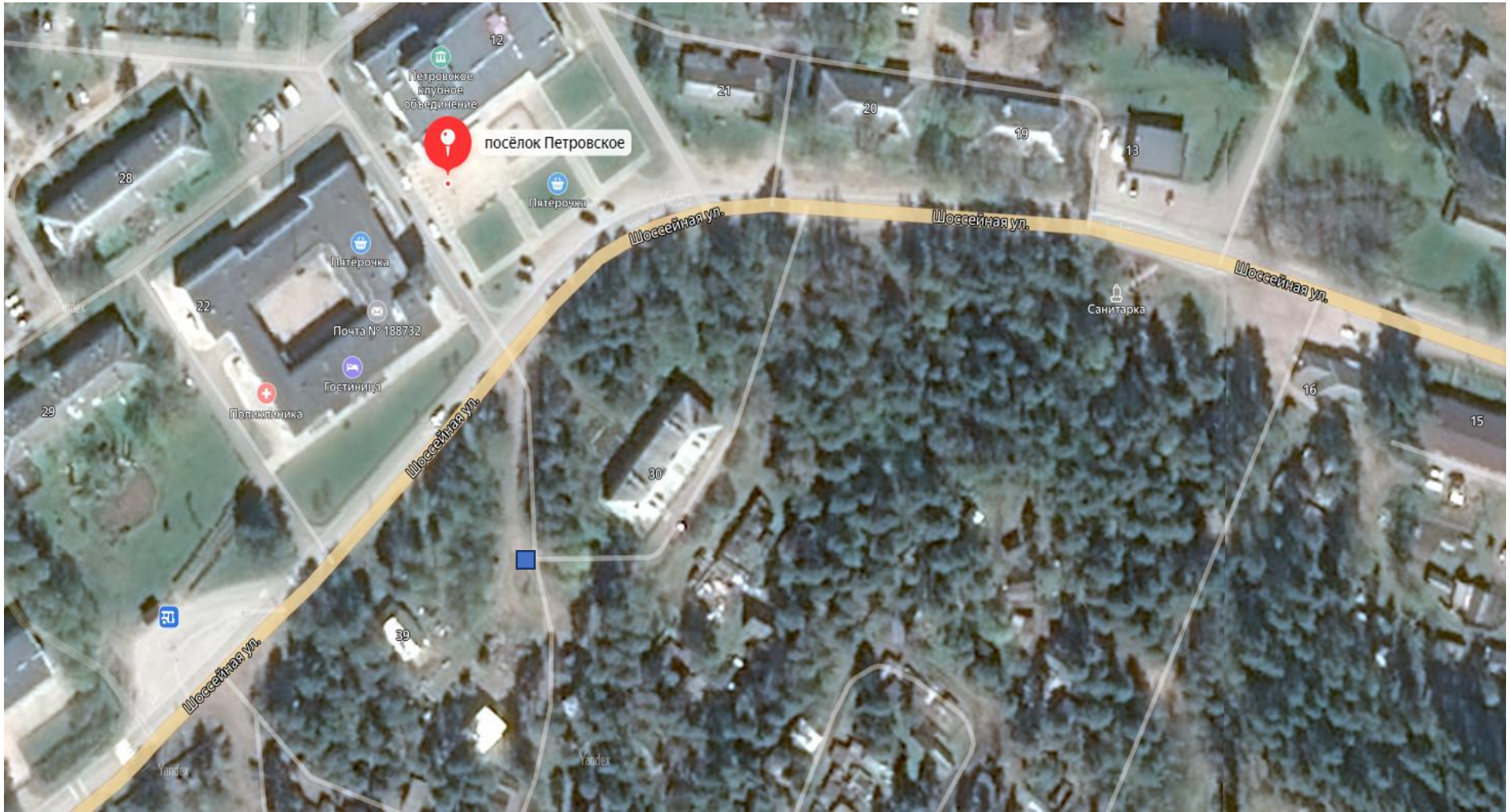
2. п. Петровское ул. Шоссейная д. 27/ул. Зоотехническая д.2Б:





3. п. Петровское ул. Шоссейная д. 30:





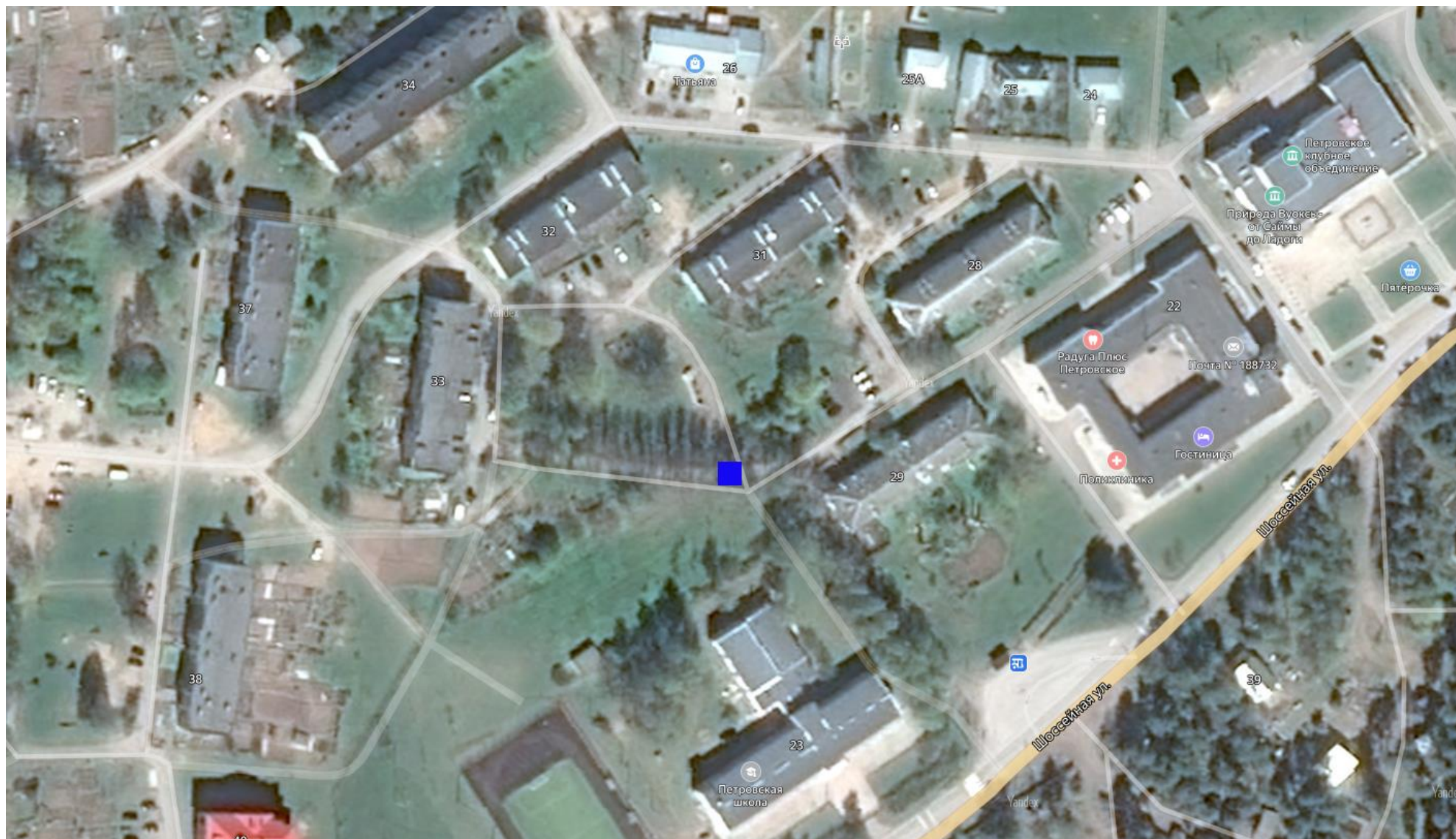


4. п. Петровское, ул. Шоссейная д. 40:



5. п. Петровское, ул. Шоссейная д. 29:





б. п. Петровское, ул. Шоссейная д. 35:





7. п. Петровское, ул. Центральная д. 13:





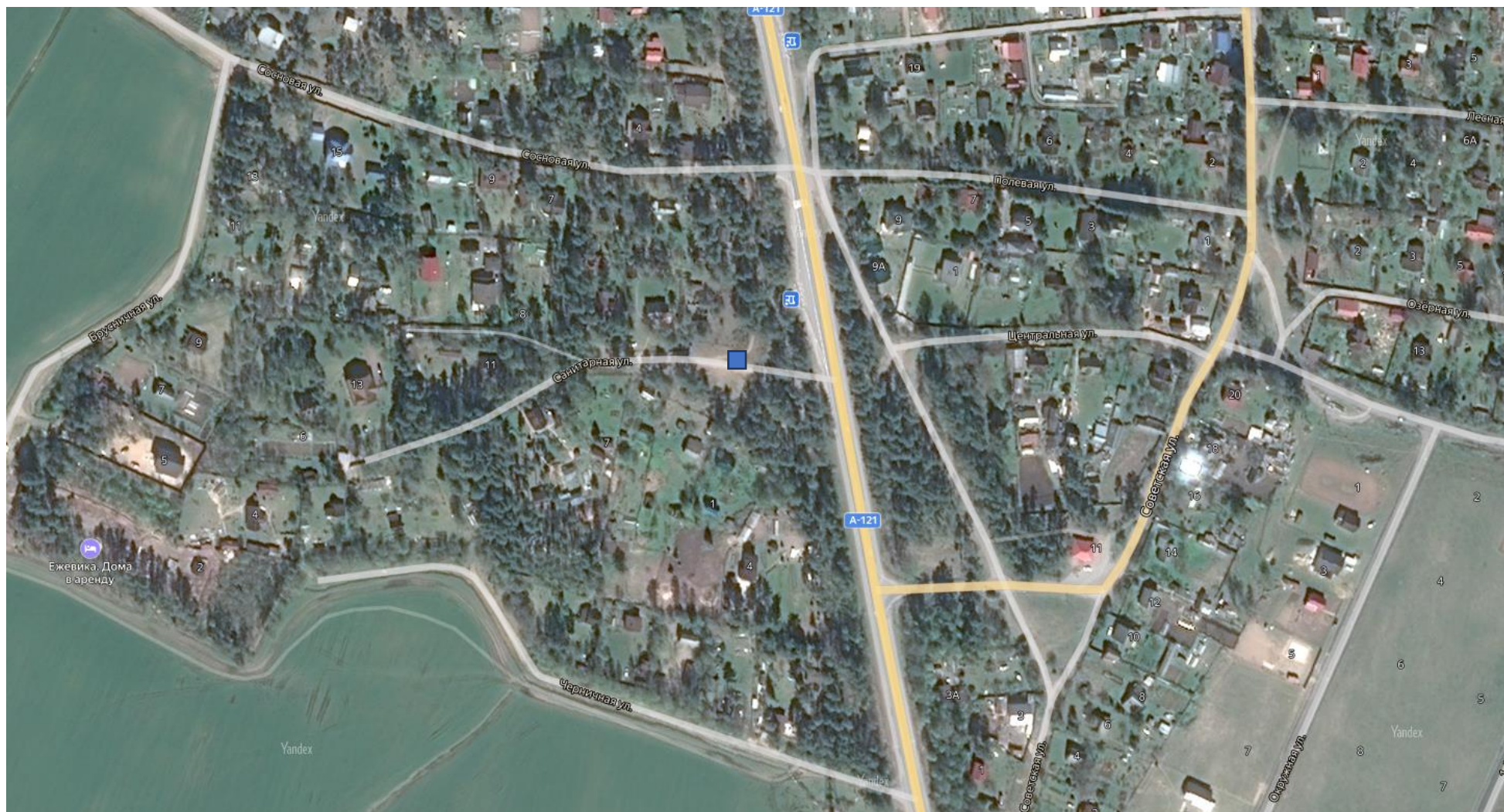


8. п. Петровское, ул. Центральная д. 1:



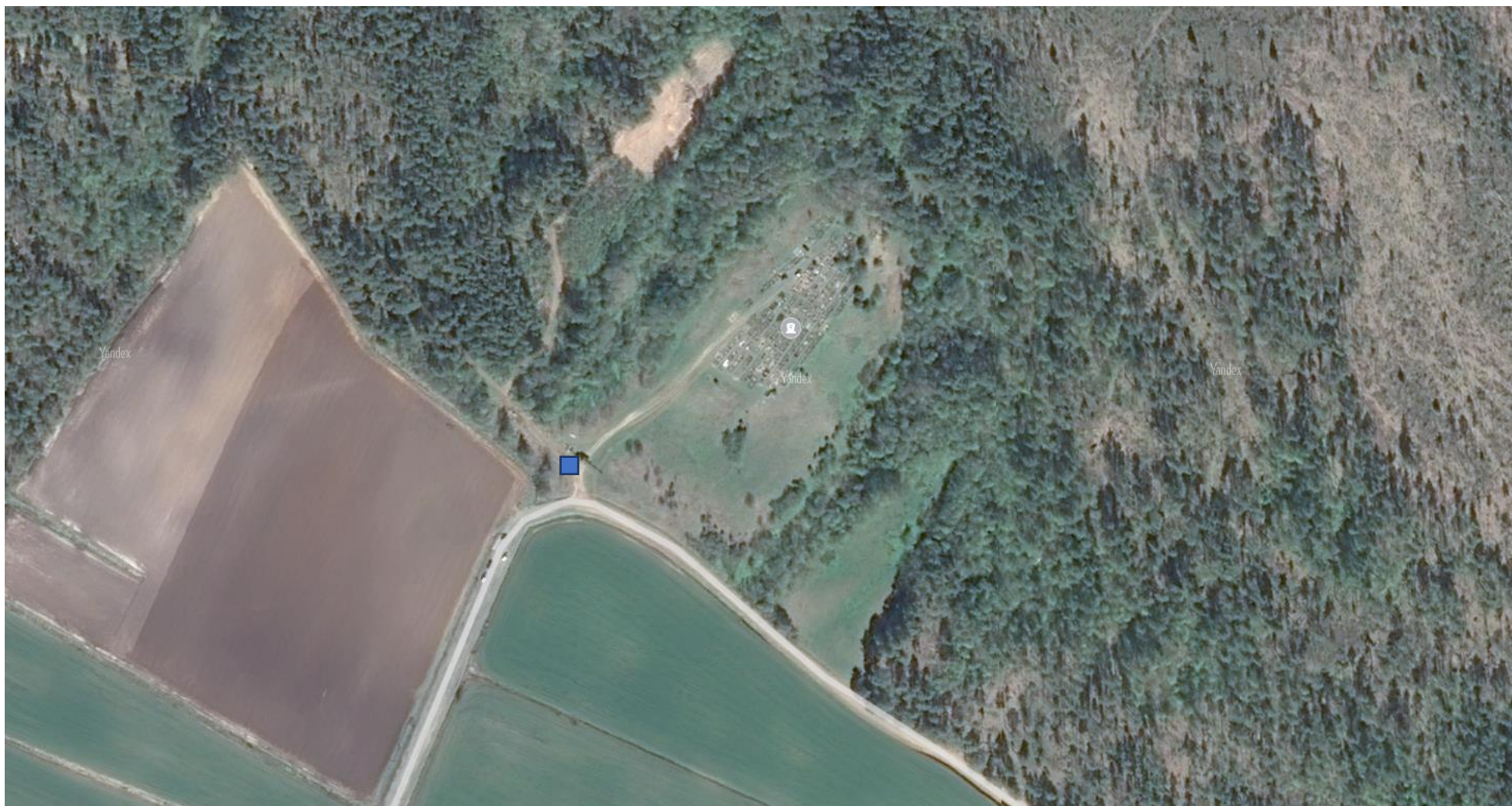
9. п. Петровское, ул. Санитарная д. 1:





10. п. Петровское, территория мун. кладбища:





11. п. Петровское, территория МОУ «Петровская СОШ»:





12. пос.ст. Петяярви, ул. Железнодорожная Ж/Д мост:





13. пос.ст. Петяярви, ул. Железнодорожная д. 1:





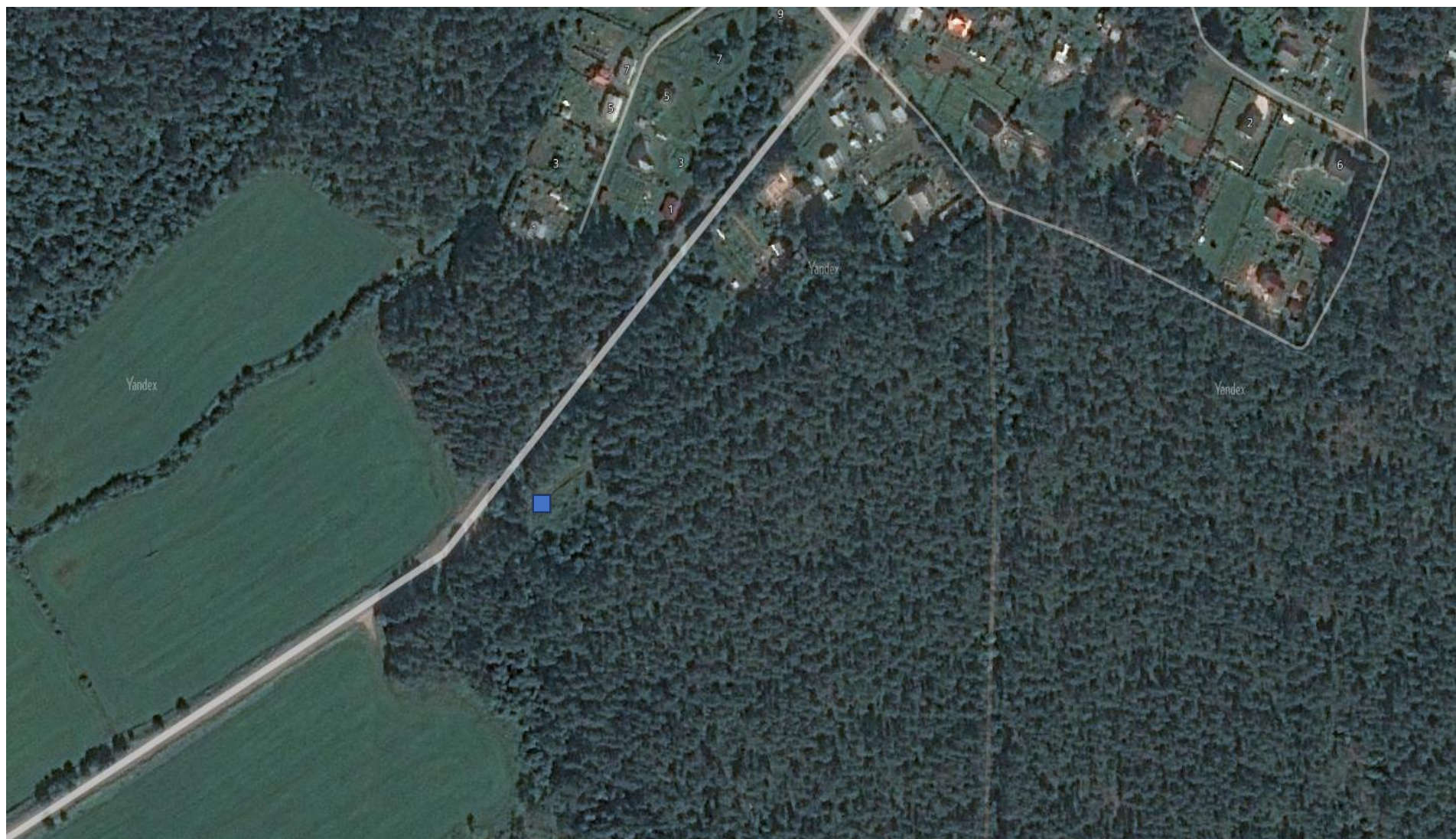


14. пос.ст. Петяярви, ул. Шоссейная д. 7:



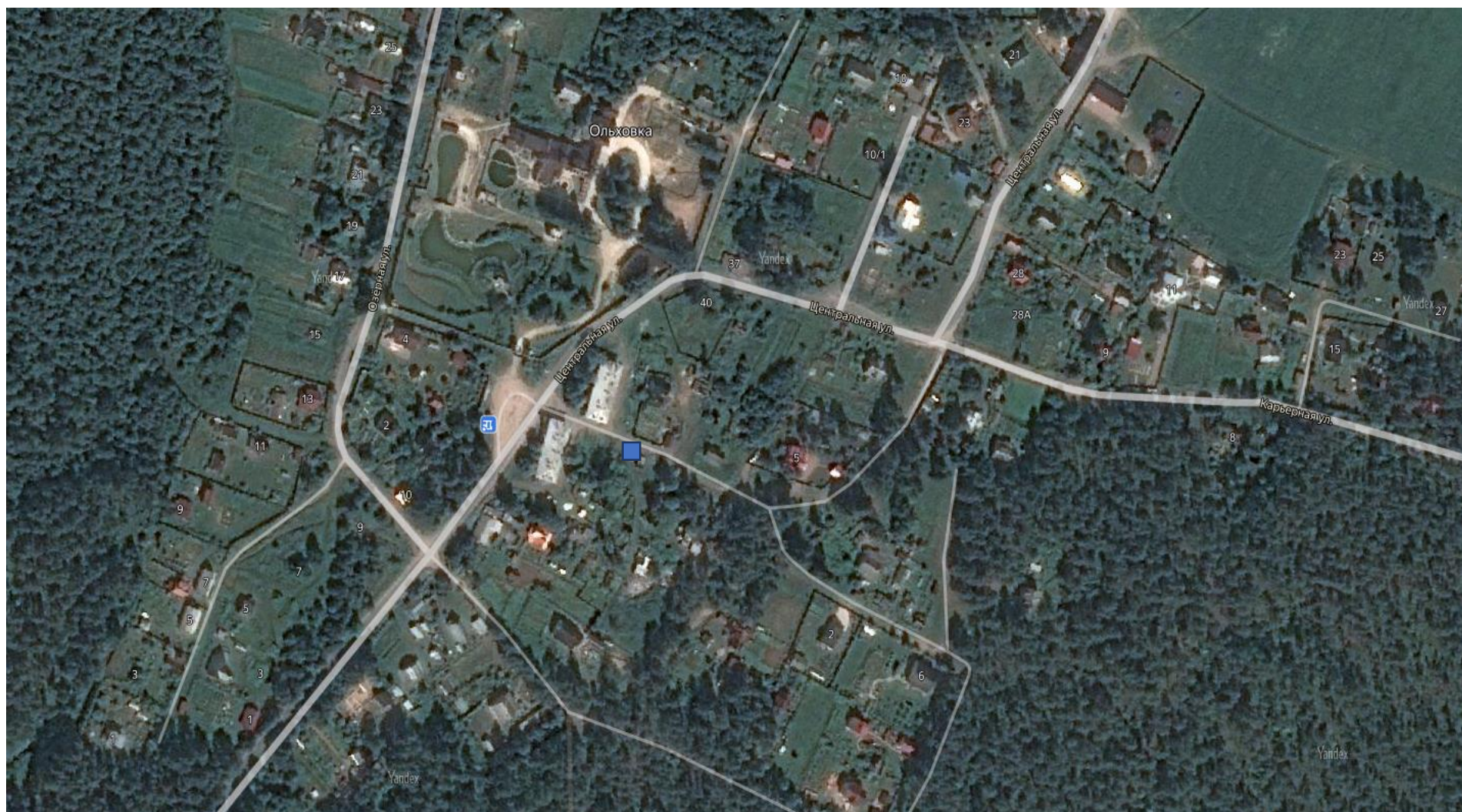


15. дер. Ольховка, на въезде:



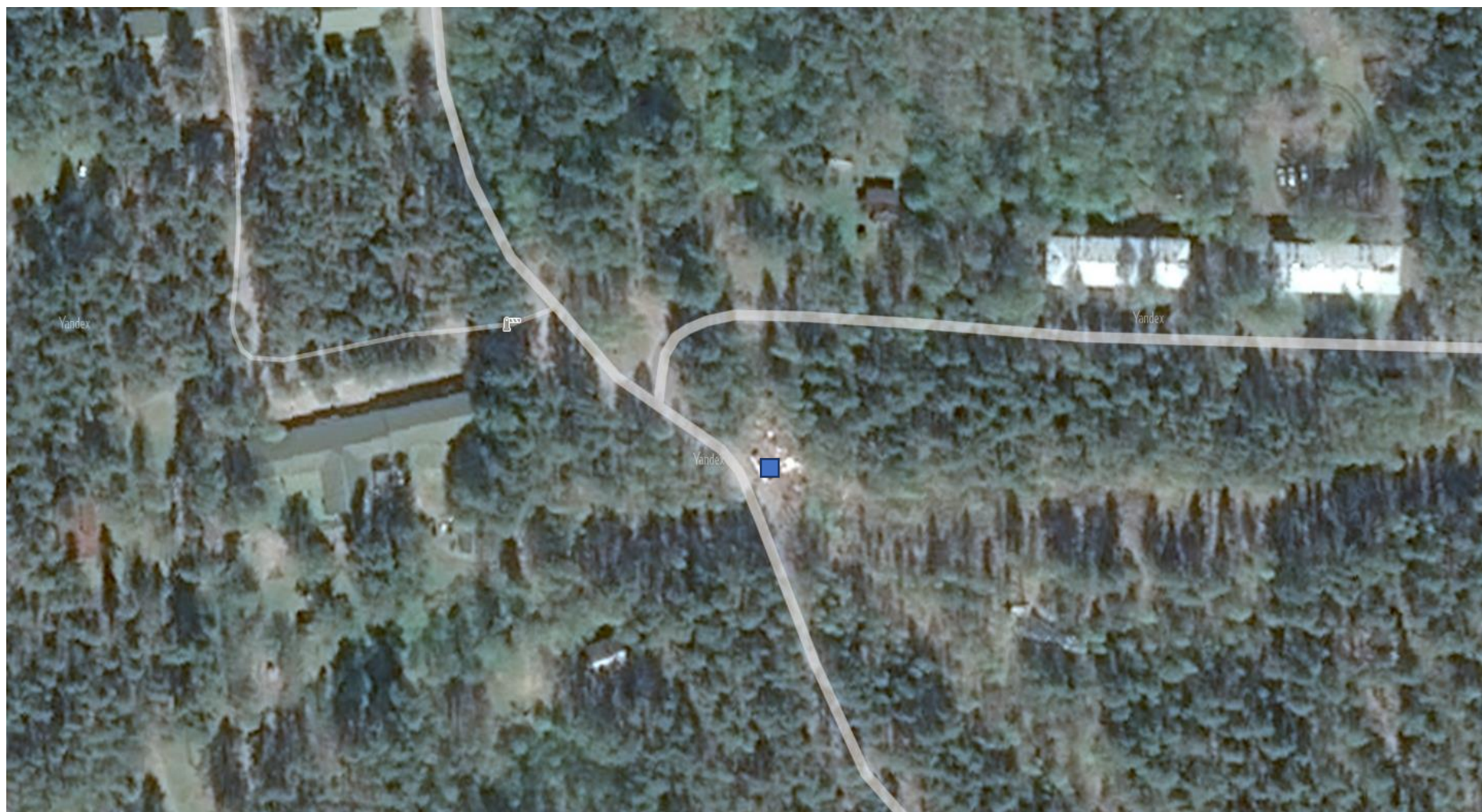


16. дер. Ольховка, ул. Центральная д. 24:



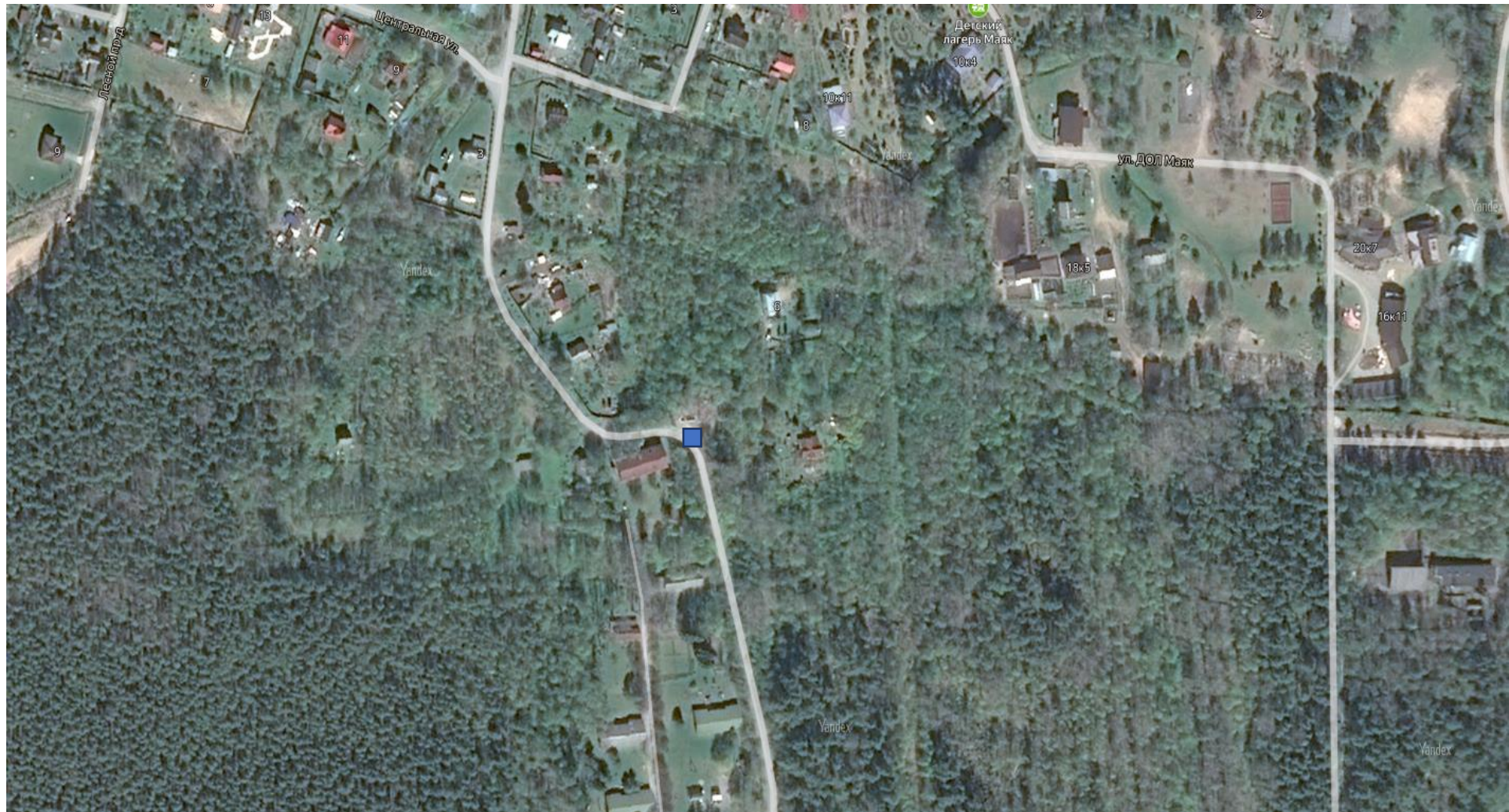


17. дер. Овраги, на въезде:





18. дер. Овраги, ул. Центральная, д. 4:





19. дер. Варшко, ул. Окружная д.1:





20. дер. Варшко, ул. Приозерское шоссе, д. 35:



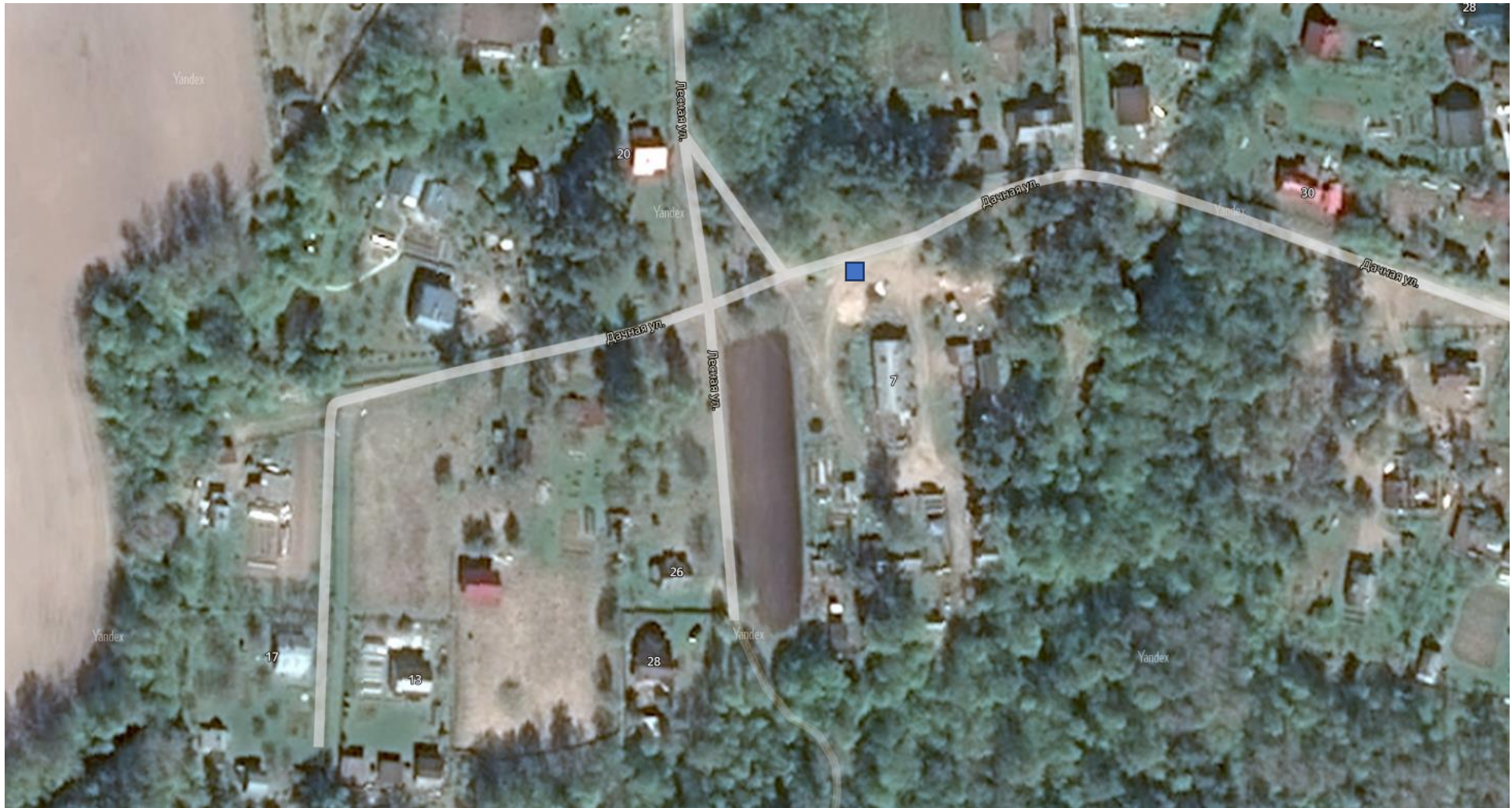


21. дер. Ягодное, ул. Лесная д. 13:



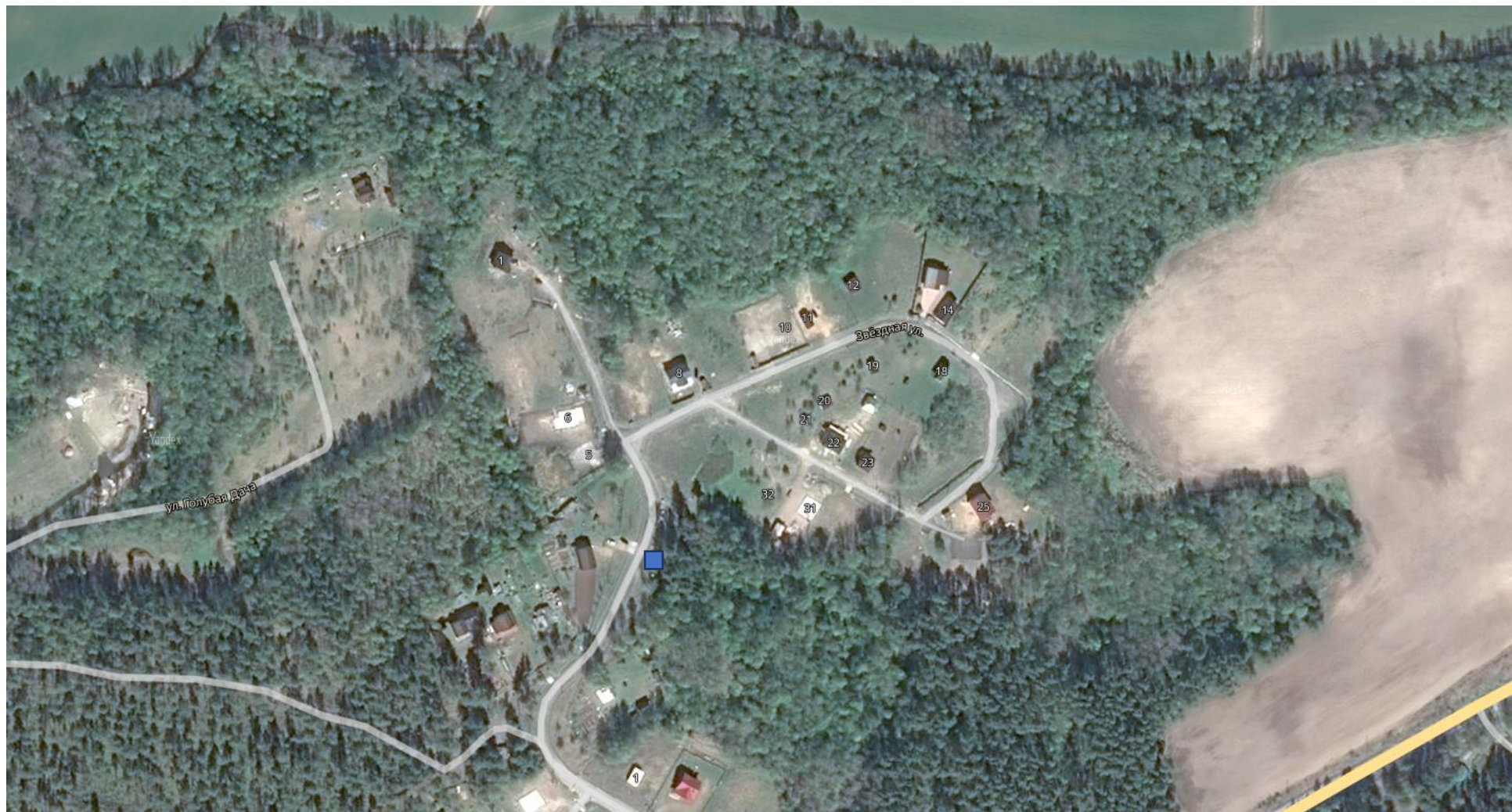


22. дер. Ягодное, ул. Дачная, д. 9:



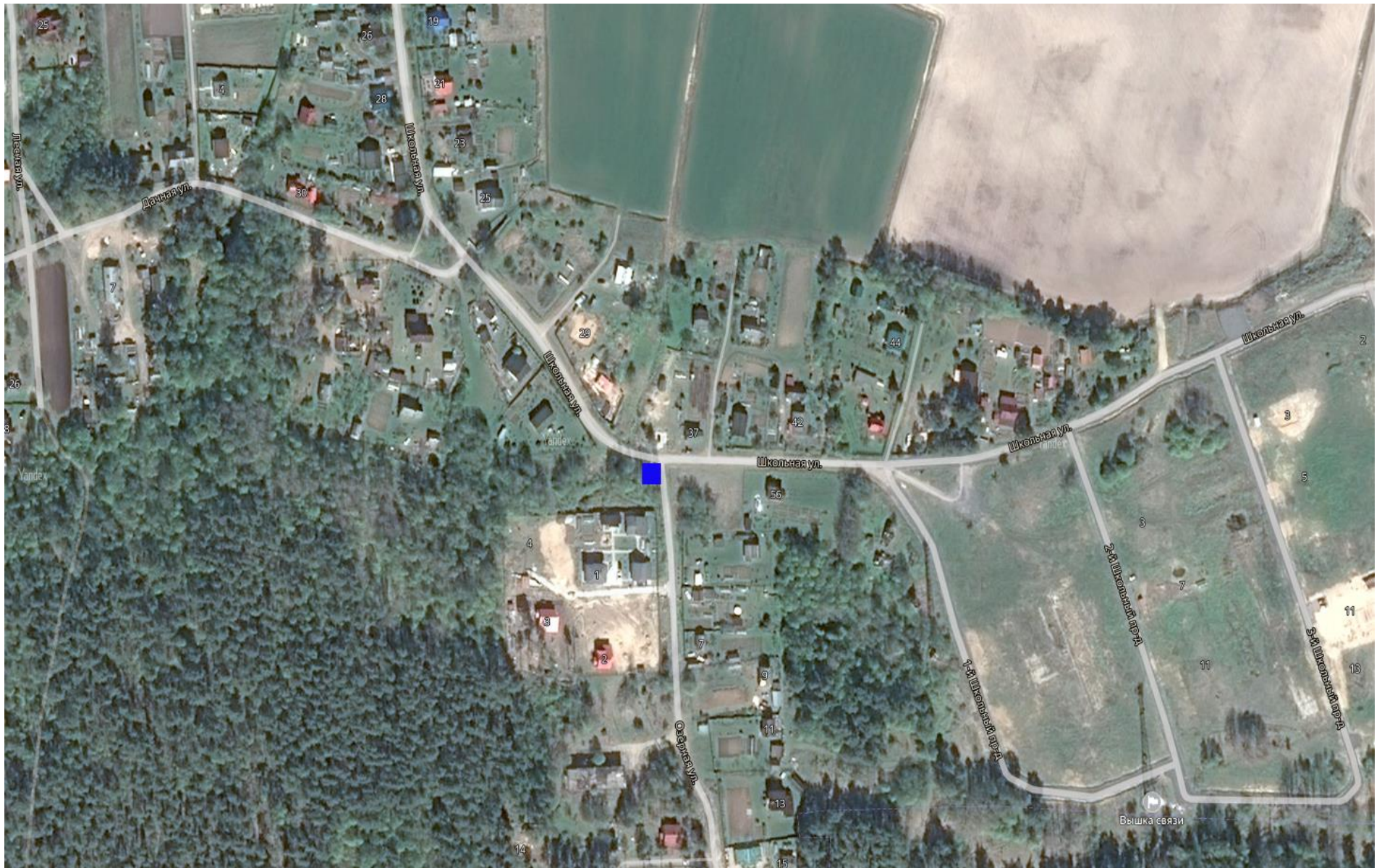


23. дер. Ягодное, ул. Звездная (массивы):



24. дер. Ягодное, ул. Школьная д.37:





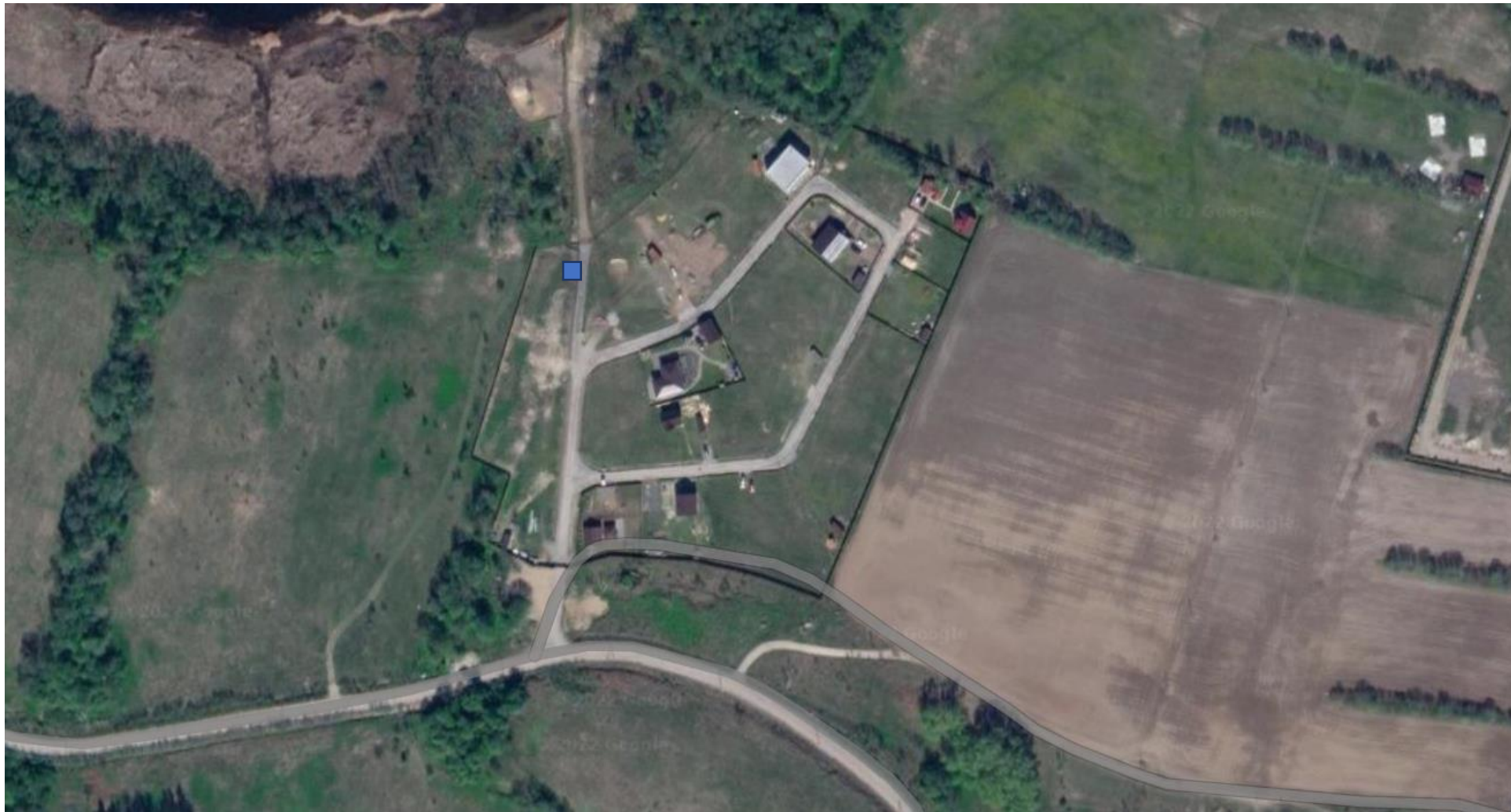


25. Вблизи пос. ст. Петяярви, территория СНТ «САДКО»:





26. Вблизи д. Ольховка, ООО «ДНП-Строй»:



27. Вблизи 73 км фед.трассы А-121 ООО «БСМ» территория Ягодная Вилла

