

**Администрация Петровского сельского поселения
Приозерского муниципального района
Ленинградской области**

ПОСТАНОВЛЕНИЕ

от 25 апреля 2023 года

№ 79

О комплексном развитии незастроенной территории, расположенной в границах земельных участков с кадастровыми номерами 47:03:0706001:907, 47:03:0706001:906, 47:03:0706001:910

В соответствии с Федеральным законом «Об общих принципах организации местного самоуправления в Российской Федерации», Градостроительным кодексом Российской Федерации, Уставом Петровского сельского поселения Приозерского муниципального района Ленинградской области, администрация Петровского сельского поселения Приозерского муниципального района Ленинградской области ПОСТАНОВЛЯЕТ:

1. Осуществить комплексное развитие незастроенной территории населенного пункта д. Варшко Петровского сельского поселения Приозерского муниципального района Ленинградской области, расположенной в границах земельных участков с кадастровыми номерами: 47:03:0706001:907, 47:03:0706001:906, 47:03:0706001:910.

2. Местоположение, площадь, границы территории, перечень земельных участков, расположенных в границах территории, подлежащей комплексному развитию, а также перечень объектов капитального строительства, расположенных в границах территории, подлежащей комплексному развитию, указанной в пункте 1 настоящего постановления, определить согласно приложению № 1 к настоящему постановлению.

3. Осуществить реализацию комплексного развития незастроенной территории, указанной в пункте 1 настоящего постановления в течение не более 7 (семь) лет с момента заключения договора о комплексном развитии незастроенной территории.

4. Реализацию комплексного развития незастроенной территории, указанной в пункте 1 настоящего постановления, осуществить путем проведения торгов в форме конкурса в целях заключения договора о комплексном развитии незастроенной территории. Самостоятельная реализация настоящего постановления Петровским сельским поселением Приозерского муниципального района Ленинградской области, ровно как и реализация юридическими лицами, определенными Российской Федерацией или субъектом Российской Федерации не осуществляется.

5. Комплексное развитие незастроенной территории подлежит осуществлению по одному договору о комплексном развитии незастроенной территории, заключаемому в отношении всей территории, подлежащей комплексному развитию незастроенной территории.

6. Объем строительства объектов капитального строительства при комплексном развитии незастроенной территории, исходя из которого определяется опыт участия в строительстве объектов капитального

строительства, являющийся требованием к участникам торгов, предусмотренным частью 6 статьи 69 Градостроительного кодекса Российской Федерации, составляет не менее 6 000 (шесть тысяч) кв. м.

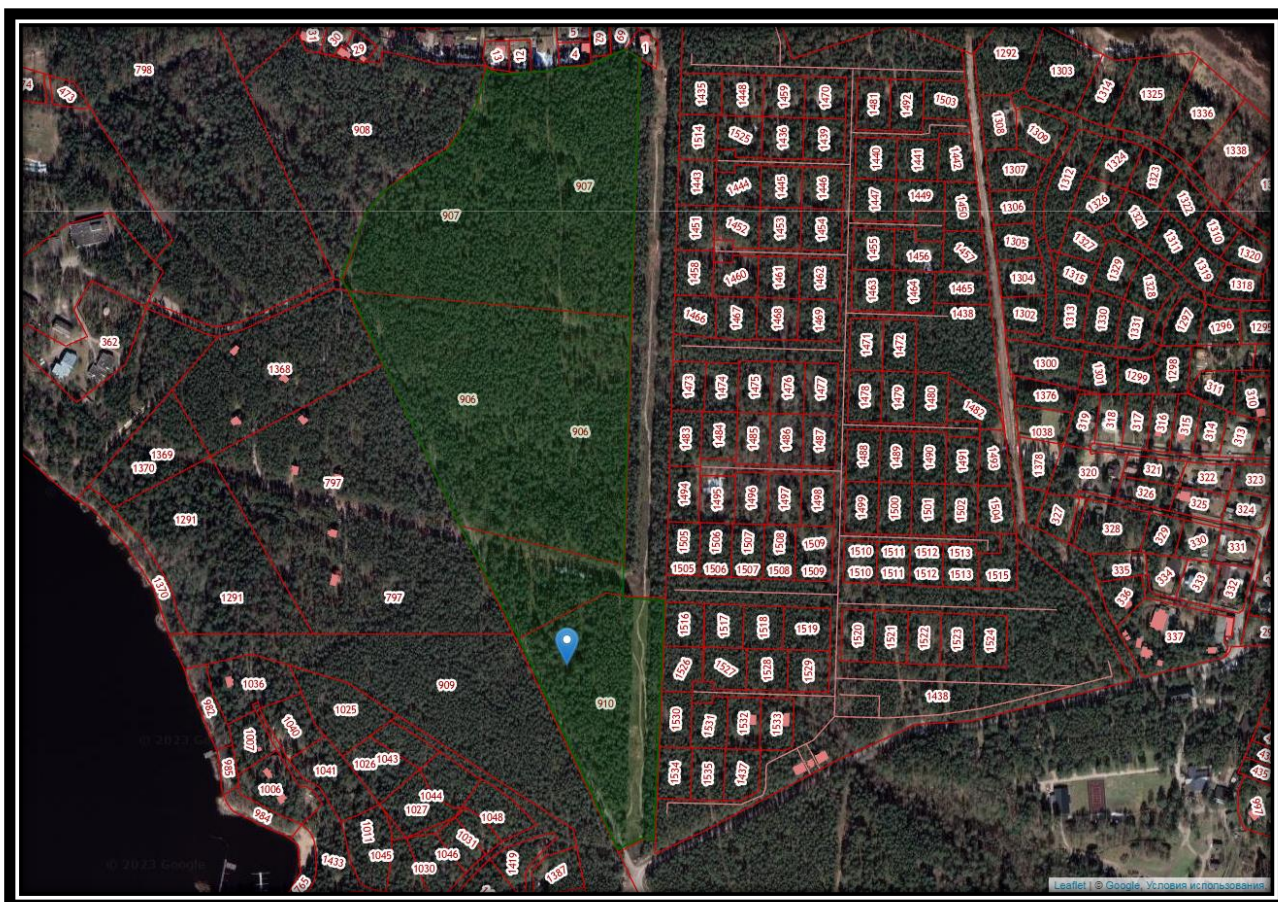
7. Определить основные виды разрешенного использования земельных участков и объектов капитального строительства, которые могут быть выбраны при комплексном развитии незастроенной территории, указанной в пункте 1 настоящего постановления, а также параметры разрешенного строительства объектов капитального строительства согласно приложению № 2 к настоящему постановлению.

8. Опубликовать настоящее постановление и приложения к постановлению на официальном сайте администрации Петровского сельского поселения Приозерского муниципального района Ленинградской области.

9. Контроль за исполнением постановления оставляю за собой.

Глава администрации

А.В. Левин



Местоположение: Ленинградская область, Приозерский муниципальный район, Петровское сельское поселение, д. Варшко

Площадь: 190545 кв.м.

Перечень земельных участков, расположенных в границах территории:

Кадастровый номер	Адрес (местоположение) земельного участка	Площадь земельного участка
47:03:0706001:906	Российская Федерация, Ленинградская область	76261 кв.м.
47:03:0706001:907	Российская Федерация, Ленинградская область,	79463 кв.м.
47:03:0706001:910	Российская Федерация, Ленинградская область, Приозерский муниципальный район, Петровское сельское поселение, дер. Варшко	34821 кв.м.

Перечень объектов капитального строительства, расположенных в границах территории, в том числе перечень объектов капитального строительства, подлежащих сносу или реконструкции, включая многоквартирные дома

№	Кадастровый номер объекта недвижимости, расположенного на земельном участке	Адрес объекта недвижимого имущества	Площадь объекта недвижимого имущества	Сведения о сносе/реконструкции объектов капитального строительства
1	ОКС отсутствуют	отсутствует	отсутствует	отсутствует

Основные виды разрешенного использования земельных участков и объектов капитального строительства, которые могут быть выбраны при комплексном развитии незастроенной территории

Код	Наименование вида разрешенного использования земельного участка	Описание вида разрешенного использования земельного участка
2.1	Для индивидуального жилищного строительства	Размещение жилого дома (отдельно стоящего здания количеством надземных этажей не более чем три, высотой не более двадцати метров, которое состоит из комнат и помещений вспомогательного использования, предназначенных для удовлетворения гражданами бытовых и иных нужд, связанных с их проживанием в таком здании, не предназначенного для раздела на самостоятельные объекты недвижимости); выращивание сельскохозяйственных культур; размещение индивидуальных гаражей и хозяйственных построек
2.2	Для ведения личного подсобного хозяйства (приусадебный земельный участок)	Размещение жилого дома, указанного в описании вида разрешенного использования с кодом 2.1; производство сельскохозяйственной продукции; размещение гаража и иных вспомогательных сооружений; содержание сельскохозяйственных животных
3.1.1	Предоставление коммунальных услуг	Размещение зданий и сооружений, обеспечивающих поставку воды, тепла, электричества, газа, отвод канализационных стоков, очистку и уборку объектов недвижимости (котельных, водозаборов, очистных сооружений, насосных станций, водопроводов, линий электропередач, трансформаторных подстанций, газопроводов, линий связи, телефонных станций, канализаций, стоянок, гаражей и мастерских для обслуживания уборочной и аварийной техники, сооружений, необходимых для сбора и плавки снега)
3.1.2	Административные здания организаций, обеспечивающих	Размещение зданий, предназначенных для приема физических и

	предоставление коммунальных услуг	юридических лиц в связи с предоставлением им коммунальных услуг
3.2.2	Оказание социальной помощи населению	Размещение зданий, предназначенных для служб психологической и бесплатной юридической помощи, социальных, пенсионных и иных служб (службы занятости населения, пункты питания малоимущих граждан), в которых осуществляется прием граждан по вопросам оказания социальной помощи и назначения социальных или пенсионных выплат, а также для размещения общественных некоммерческих организаций: некоммерческих фондов, благотворительных организаций, клубов по интересам
3.4.1	Амбулаторно-поликлиническое обслуживание	Размещение объектов капитального строительства, предназначенных для оказания гражданам амбулаторно-поликлинической медицинской помощи (поликлиники, фельдшерские пункты, пункты здравоохранения, центры матери и ребенка, диагностические центры, молочные кухни, станции донорства крови, клинические лаборатории)
3.5.1	Дошкольное, начальное и среднее общее образование	Размещение объектов капитального строительства, предназначенных для просвещения, дошкольного, начального и среднего общего образования (детские ясли, детские сады, школы, лицеи, гимназии, художественные, музыкальные школы, образовательные кружки и иные организации, осуществляющие деятельность по воспитанию, образованию и просвещению), в том числе зданий, спортивных сооружений, предназначенных для занятия обучающихся физической культурой и спортом
3.6.1	Объекты культурно-досуговой деятельности	Размещение зданий, предназначенных для размещения музеев, выставочных залов, художественных галерей, домов культуры, библиотек, кинотеатров и кинозалов, театров, филармоний, концертных залов, планетариев
4.4	Магазины	Размещение объектов капитального строительства, предназначенных для продажи товаров, торговая площадь

		которых составляет до 5000 кв. м
5.1.3	Площадки для занятий спортом	Размещение площадок для занятия спортом и физкультурой на открытом воздухе (физкультурные площадки, беговые дорожки, поля для спортивной игры)
9.3	Историко-культурная деятельность	Сохранение и изучение объектов культурного наследия народов Российской Федерации (памятников истории и культуры), в том числе: объектов археологического наследия, достопримечательных мест, мест бытования исторических промыслов, производств и ремесел, исторических поселений, недействующих военных и гражданских захоронений, объектов культурного наследия, хозяйственная деятельность, являющаяся историческим промыслом или ремеслом, а также хозяйственная деятельность, обеспечивающая познавательный туризм
11.1	Общее пользование водными объектами	Использование земельных участков, примыкающих к водным объектам способами, необходимыми для осуществления общего водопользования (водопользования, осуществляемого гражданами для личных нужд, а также забор (изъятие) водных ресурсов для целей питьевого и хозяйственно-бытового водоснабжения, купание, использование маломерных судов, водных мотоциклов и других технических средств, предназначенных для отдыха на водных объектах, водопой, если соответствующие запреты не установлены законодательством)
12.0	Земельные участки (территории) общего пользования	Земельные участки общего пользования. Содержание данного вида разрешенного использования включает в себя содержание видов разрешенного использования с кодами 12.0.1 – 12.0.2
12.0.1	Улично-дорожная сеть	Размещение объектов улично-дорожной сети: автомобильных дорог, трамвайных путей и пешеходных тротуаров в границах населенных пунктов, пешеходных переходов, бульваров, площадей, проездов, велодорожек и объектов велотранспортной и

		инженерной инфраструктуры; размещение придорожных стоянок (парковок) транспортных средств в границах городских улиц и дорог, за исключением предусмотренных видами разрешенного использования с кодами 2.7.1, 4.9, 7.2.3, а также некапитальных сооружений, предназначенных для охраны транспортных средств
12.0.2	Благоустройство территории	Размещение декоративных, технических, планировочных, конструктивных устройств, элементов озеленения, различных видов оборудования и оформления, малых архитектурных форм, некапитальных нестационарных строений и сооружений, информационных щитов и указателей, применяемых как составные части благоустройства территории, общественных туалетов